

 TS EN ISO 9001:2015	T.C. İZMİR KÂTİP ÇELEBİ ÜNİVERSİTESİ Sosyal Ve Beşeri Bilimler Fakültesi	
	2022 YILI BİRİM FAALİYET RAPORU	Dok. No: RP/SBBF/16 İlk Yayın Tar.: 01.02.2023 Rev. No/Tar.: 00/... Sayfa 1 / 73



# SOSYAL VE BEŞERİ BİLİMLER FAKÜLTESİ

## 2022 YILI FAALİYET RAPORU

31 / 01 / 2023

HAZIRLAYAN	KONTROL EDEN	ONAYLAYAN
Prof. Dr. Turan Gökçe Sosyal ve Beşeri Bilimler Fakültesi Dekani V.	Doç. Dr. Funda İfakat Tengiz Kalite Koordinatörü	Prof. Dr. Saffet Köse Rektör



# SUNUŞ

İzmir Kâtip Çelebi Üniversitesi Sosyal ve Beşeri Bilimler Fakültesi 24.05.2012 tarih ve 2012/3243 sayılı Bakanlar Kurulu kararıyla kurulmuş, Prof. Dr. Turan Gökçe'nin 01.02.2013 tarihinde dekanlık görevine atanmasıyla da faaliyete başlamıştır.

Yaygın örneklerinden farklı bir biçimde kurgulanmış olan Sosyal ve Beşeri Bilimler Fakültesi, önemli bir kısmı Kâtip Çelebi'nin temel ilgi alanları ile örtüşen on bölümden oluşmaktadır. Tarih, Coğrafya, Sosyoloji, Felsefe, Psikoloji, Bilgi ve Belge Yönetimi, Medya ve İletişim, Türk Dili ve Edebiyatı, Türk İslam Arkeolojisi, İngiliz Dili ve Edebiyatı, Bölümlerini bünyesinde barındıran Fakültemiz, bilgi üretim ve tüketim sürecinin alabildiğine hızlandığı, bilim ve disiplinler arasındaki sınırların yerini paylaşmaya bıraktığı günümüzde, giderek daha fazla ihtiyaç haline gelen disiplinler arası işbirliğine uygun bir zemin oluşturmaktadır.

Donanımlı, genç ve dinamik kadrosuyla faaliyete geçen Fakültemiz, uygun akademik zeminde yürütülecek bilimsel çalışmalar, projeler ve araştırmalarla sosyal bilimlerin farklı disiplinlerinde bilim üretmeyi öncelikli hedef olarak belirlemiştir.

Fakültemizin öncelikli hedefleri, eğitim ve öğretim programlarının geliştirilmesi, lisans ve lisansüstü düzeyde eğitim kalitesinin artırılması, eğitimde uluslararası işbirliklerin sağlanması, öğrenci ve çalışan memnuniyetini temin etmeye yönelik tedbirlerin alınması, bilimsel yayın, araştırma, proje sayılarının ve kalitesinin yükseltilmesi, fakültemizin ulusal ve uluslararası düzeyde tanıtılması, altyapı eksiklerinin giderilmesi, akademik ve idari kadronun sürekli eğitim faaliyetleri ile geliştirilmesi, tüm paydaşlara karşı sosyal sorumlulukların yerine getirilmesidir.

10 (on) yıllık bir fakülte olan Sosyal ve Beşeri Bilimler Fakültesi, akademik kadro çalışmalarına başlamış ve geçen sürede 85 (seksenbeş) öğretim üyesi, 35 (otuzbeş) öğretim elemanı ve 13 (onüç) idari personel sayısına ulaşmıştır.

Dış paydaşlarla yakın ilişkiler tesis edilmiş ve bu toplantılardan çıkan öneri ve sonuçlar rapor edilip kayda alınmıştır.

Sosyal ve Beşeri Bilimler Fakültesi, kadro çalışmalarına devam etmekte, fiziki ve teknik altyapı eksiklerini gidermek için ise gerekli hazırlıkları sürdürmektedir.

Faaliyet raporları kamu kaynaklarının nasıl ve nerelerde kullanıldığını, nelerin yapıldığını ve nelerin yapılmadığını gerekçeleriyle paylaşma platformlarıdır. Bu bağlamda, bu rapor Sosyal ve Beşeri Bilimler Fakültesi'nin 2022 yılında gerçekleştirmiş olduğu faaliyetler ve hizmetler hakkında bilgi vermeyi amaçlamaktadır.

**Dr.Öğr.Üyesi Sezgin TOSKA**

**Sosyal ve Beşeri Bilimler Fakültesi Dekan V.**

# İÇİNDEKİLER

SUNUŞ.....	2
<b>I. GENEL BİLGİLER.....</b>	<b>7</b>
<b>A. Misyon ve Vizyon.....</b>	<b>7</b>
<b>B. Yetki, Görev ve Sorumluluklar.....</b>	<b>7</b>
<b>C. İdareye İlişkin Bilgiler.....</b>	<b>16</b>
1- Fiziksel Yapı.....	16
2- Teşkilat Yapısı.....	19
3- Teknoloji ve Bilişim Alt Yapısı.....	21
4- İnsan Kaynakları.....	22
5- Sunulan Hizmetler.....	29
5.1. Eğitim-Öğretim Hizmetleri.....	29
5.2. Bilimsel Araştırma Hizmetleri .....	38
5.3. Yayın ve Danışmanlık Hizmetleri .....	40
5.4. Toplumsal Katkıya Yönelik Hizmetler .....	57
5.5. Yönetimsel Hizmetler .....	57
5.6. Ana Hizmet Alanlarını Destekleyici Diğer Hizmetler .....	58
6- Yönetim ve İç Kontrol Sistemi.....	58
<b>D. Diğer Hususlar.....</b>	<b>58</b>
<b>II. AMAÇ ve HEDEFLER.....</b>	<b>58</b>
<b>A. Temel Politikalar ve Öncelikler.....</b>	<b>58</b>
<b>B. İdarenin Stratejik Planında Yer Alan Amaç ve Hedefler.....</b>	<b>59</b>
<b>III. FAALİYETLERE İLİŞKİN BİLGİ VE DEĞERLENDİRMELER.....</b>	<b>60</b>
<b>A. Mali Bilgiler.....</b>	<b>60</b>
1. Bütçe Uygulama Sonuçları.....	60
1.1. Bütçe Giderleri .....	60
2. Temel Mali Tablolara İlişkin Açıklamalar.....	60
3. Mali Denetim Sonuçları.....	60
3.1. Harcama Öncesi Mali Kontrol .....	60

3.2. Harcama Sonrası İç Denetim .....	60
3.3. Dış Denetim .....	60
4. Diğer Hususlar.....	60
<b>B. Performans Bilgileri.....</b>	<b>61</b>
1. Program, Alt Program, Faaliyet Bilgileri.....	61
1.1. Proje Bilgileri .....	61
2. Performans Sonuçlarının Değerlendirilmesi.....	68
2.1.Alt Program Hedef ve Göstergeleriyle İlgili Gerçekleşme Sonuçları ve Değerlendirmeler.....	68
2.2.Performans Denetim Sonuçları.....	68
3.Stratejik Plan Değerlendirme Tabloları.....	68
4. Performans Bilgi Sisteminin Değerlendirilmesi.....	69
5. Diğer Hususlar.....	69
<b>IV. KURUMSAL KABİLİYET ve KAPASİTENİN DEĞERLENDİRİLMESİ.....</b>	<b>69</b>
<b>A. Üstünlükler.....</b>	<b>69</b>
<b>B. Zayıflıklar.....</b>	<b>70</b>
<b>C. Değerlendirmeler.....</b>	<b>70</b>
<b>V. ÖNERİ VE TEDBİRLER .....</b>	<b>70</b>
<b>EK. İç Kontrol Güvence Beyanı.....</b>	<b>71</b>

## TABLO LİSTESİ

Tablo 1. Faaliyet Gösterilen Tahsisli Fiziksel Alanlar.....	16
Tablo 2. Kullanım Amacına Göre Kapalı Alan Dağılımı.....	16
Tablo 3. Eğitim Alanı /Derslik Sayıları.....	16
Tablo 4. Personel Hizmet Alanları.....	17
Tablo 5. Laboratuvarlar.....	17
Tablo 6. Dayanıklı Taşınırılar.....	18
Tablo 7. Bilişim Kaynakları.....	21
Tablo 8. Bilgi ve Teknoloji Araçları.....	21
Tablo 9. Akademik Personel.....	22
Tablo 10. Akademik Personelin Unvan Bazında Birimlere Dağılımı.....	22
Tablo 11. Sözleşmeli Akademik Personel.....	24
Tablo 12. Yabancı Uyruklu Öğretim Elemanları(2547/34).....	24
Tablo 13. Akademik Personelin Yurtiçi Görevlendirme Sayısı (2547/39).....	24
Tablo 14. Akademik Personelin Yurtiçi Görevlendirmeleri (2547/38).....	25
Tablo 15. Akademik Personelin Yaş İtibariyle Dağılımı.....	25
Tablo 16. Akademik Personelin Cinsiyet İtibariyle Dağılımı.....	25
Tablo 17. Akademik Personelin Hizmet Süreleri İtibariyle Dağılımı.....	26
Tablo 18. Mali Yılda Görevinden Ayrılan Akademik Personel.....	26
Tablo 19. Kadro Doluluk Oranına Göre İdari Personel (657/4A) Sayıları.....	26
Tablo 20. İdari Personelin (657/4A) Alt Birimlere Dağılımı.....	26
Tablo 21. Engelli İdari Personelin (657/4A) Hizmet Sınıflarına Göre Dağılımı.....	27
Tablo 22. İdari Personelin (657/4A) Eğitim Durumuna Göre Dağılımı.....	27
Tablo 23. İdari Personelin (657/4A) Hizmet Sürelerine Göre Dağılımı.....	27
Tablo 24. İdari Personelin (657/4A) Yaş İtibariyle Dağılımı.....	27
Tablo 25. İdari Personelin (657/4A) Cinsiyete Göre Dağılımı.....	27
Tablo 26. Sözleşmeli Personelin (657 4/B'li) Alt Birimlere Dağılımı.....	27
Tablo 27. Sözleşmeli Personelin (657 4/B'li) Eğitim Durumuna Göre Dağılımı.....	28
Tablo 28. Sözleşmeli Personelin (657 4/B'li) Yaş Durumuna Göre Dağılımı.....	28
Tablo 29. Sözleşmeli Personelin (657 4/B'li) Cinsiyete Göre Dağılımı.....	28
Tablo 30. Eğitim Öğretim Programları.....	29
Tablo 31. Öğrenci Sayıları (Hazırlık Sınıfı Dahil).....	29
Tablo 32. Hazırlık Sınıfı Öğrenci Sayıları.....	29
Tablo 33. Lisans Öğrenci Sayıları.....	30
Tablo 34. Yandal Programları.....	30
Tablo 35. Kaydı Silinen Öğrenci Sayısı (Yatay Geçiş Dışındaki Nedenlerle).....	30
Tablo 36. Kaydı Dondurulan Öğrenci Sayısı.....	31
Tablo 37. Disiplin Cezası Alan Öğrenci Sayısı.....	31
Tablo 38. Yabancı Uyruklu Öğrenci Sayıları.....	32
Tablo 39. Birim Mezun Öğrenci Sayıları.....	33

Tablo 40. Birim Öğrenci Toplulukları.....	33
Tablo 41. Birim Öğrenci Toplulukları Faaliyetleri.....	33
Tablo 42. Birim Sosyal ve Kültürel Faaliyet Bilgileri.....	35
Tablo 43. Sosyal ve Kültürel Faaliyet Bilgileri.....	36
Tablo 44. Erasmus Kapsamında Yurtdışından Gelen Öğrenci Bilgileri.....	36
Tablo 45. İstatistiki Veriler.....	37
Tablo 46. Mevlana Kapsamında Gelen Öğrenci Bilgileri.....	37
Tablo 47. Üniversitemize Değişim Programları Kapsamında Gelen Öğrencilerin Birimlere Dağılımı.....	37
Tablo 48. Birimlerden Değişim Programları Kapsamında Giden Öğrencilerin Alt Birimlere Dağılımı.....	37
Tablo 49. Birimde Üretilen Bilimsel Araştırma Proje Konuları .....	38
Tablo 50. Birim Tarafından Düzenlenen Yerel, Ulusal ve Uluslararası Bilimsel Toplantı Sayısı.....	38
Tablo 51. Birim Tarafından Düzenlenen Yerel Bilimsel Toplantı Bilgileri.....	39
Tablo 52. Birim Tarafından Düzenlenen Bilimsel Toplantı Bilgileri.....	39
Tablo 53. Diğer Kurum ve Kuruluşlar Tarafından Düzenlenen Yerel, Ulusal ve Uluslararası Bilimsel Toplantılara Katılım Bilgileri.....	40
Tablo 54. WOS Kapsamında Yayınlanan Yayınlarla İlgili Temel Bilgiler (İKÇÜ Adresli).....	40
Tablo 55. WOS İndeksli İKÇÜ Adresli Yayın Sayılarının İndekslere /Alt Birimlere Göre Dağılımı.....	41
Tablo 56. Bilimsel Yayın Listesi.....	41
Tablo 57. Kitap Yayınları.....	52
Tablo 58. WOS Kapsamı Dışında Yayınlanan Yayınlarla İlgili Temel Bilgiler (İKÇÜ Adresli).....	56
Tablo 59. Editörlük ve Hakemlik Verileri.....	56
Tablo 60. Bildiriler.....	57
Tablo 61. 2021 Yılı Atıf Verileri.....	57
Tablo 62. Sağlanan Bursların Niteliği.....	58
Tablo 63. Stratejik Amaç ve Hedefler.....	59
Tablo 64. Bütçe Giderleri.....	60
Tablo 65. Bilimsel Araştırma Proje Sayısı.....	61
Tablo 66. Bilimsel Araştırma Proje Bütçe Gerçekleşmeleri.....	54
Tablo 67. Bilimsel Araştırma Projeleri Listesi.....	62
Tablo 68. Hizmet, Bilim-Sanat, Teşvik ve Grup Başarı Ödülleri.....	66
Tablo 69. Doktora ve Yüksek Lisans Tezleri.....	66
Tablo 70. Birim Stratejik Plan Değerlendirme Sonuçları.....	57

# I. GENEL BİLGİLER

## A. Misyon ve Vizyon

### Misyon

İnsanlığın refahını arttırmak temel amacıyla; bilimsel arařtırmalar yapmak, mesleki ve akademik alanda yetkin, temel deęerlerimizle donatılmıř bireyler yetiřtirmek, üretilen deęerleri ekonomik çevreye ve bilgi birikimini toplumun hizmetine sunmaktır.

Sosyal ve Beřeri Bilim alanlarında yürütülecek olan disiplinler arası iřbirlięine dayalı, çok boyutlu arařtırmalarla dünya standartlarında bilgi üreterek sorunların çözümüne ve toplumsal gelişmeye katkıda bulunmak.

Yürütülecek olan eğitim ve öğretim faaliyetleri ile yaşadığı şehir, bölge, ülke ve dünya gerçeklerine duyarlı, eleştirel düşünceye sahip, analitik düşünebilen, analiz sentez yapabilen, kendini yenileyebilen, bağımsız araştırma yapabilen, problem çözebilen, sürekli öğrenmeyi prensip edinen donanımlı arařtırmacı bilim ve meslek insanları yetiřtirmek.

### Vizyon

Bilimsel arařtırmalarla akademik dünyaya, yarattığı etkin fayda ile uluslararası topluma ilham veren ekol bir üniversite olmak

Sosyal ve beřeri bilim alanlarında yürütülecek olan araştırma, eğitim ve öğretim faaliyetleri ile İzmir'in, bölgenin, Türkiye'nin ve Dünyanın tanınan, saygın akademik kurumlarından biri olmak.

Bilim ve sanat potansiyeli ile Üniversitenin ve şehrin ihtiyacı olan entelektüel ortamın oluşumu ve işleyişine katkıda bulunmak.

## B. Yetki, Görev ve Sorumluluklar

### Harcama Yetkilisi

#### Tanımı:

Bütçe ile ödenek tahsis edilen her bir işletmenin en üst yöneticisini veya anılan görevi yürütmekle görevlendirilen kişidir.

\*İşletme bütçelerinden harcama yapılabilmesi, harcama yetkilisinin harcama talimatı vermesiyle mümkündür. harcama talimatlarında; hizmet gerekçesi, yapılacak işin konusu ve tutarı, süresi, kullanılabilir ödeneği, gerçekleştirme usulü ile gerçekleştirmeyle görevli olanlara ilişkin bilgiler yer alır.

\*Harcama yetkilileri harcama yetkisini; yardımcılara, yardımcısı olmayanlar ise hiyerarşik olarak bir alt adedeki yöneticilere, kısmen veya tamamen devredebilirler.

\*Harcama Yetkisi aşağıdaki şartlara uygun olarak devredilir.

1.Yetki devri yazılı olmak zorundadır.

2.Devredilen yetkinin sınırları açıkça belirlenmiş olmalıdır.

3.Muhasebe yetkilisine yazılı olarak bildirilmelidir.

### Görev ve Sorumlulukları:

Harcama yetkilileri, harcama talimatlarının bütçe ilke ve esaslarına, kanun, tüzük ve yönetmelikler ile diğer mevzuata uygun olmasından, ödeneklerin etkili, ekonomik ve verimli kullanılmasından ve ilgili mevzuata göre yapmaları gereken diğer işlemlerden sorumludur.

\*Kanunların verdiği yetkiye istinaden yönetim kurulu, komisyon ve benzeri kurul veya komisyon kararıyla yapılan harcamalarda, harcama yetkisinden doğan sorumluluk kurul veya komisyona ait olur.

\*Harcama yetkilisinin kanunî izin, hastalık, geçici görev, disiplin cezası uygulaması, görevden uzaklaştırma ve benzeri nedenlerle geçici olarak görevinden ayrılması hâlinde, ilgili harcama biriminin harcama yetkilisi, anılan görevi yürütmekle görevlendirilen kişidir.

### **Dekan**

Fakültenin ve bağlı birimlerinin öğretim kapasitesinin rasyonel bir şekilde kullanılmasında ve geliştirilmesinde, gerektiği zaman güvenlik önlemlerinin alınmasında, öğrencilere gerekli sosyal hizmetlerin sağlanmasında, eğitim - öğretim, bilimsel araştırma ve yayını faaliyetlerinin düzenli bir şekilde yürütülmesinde, bütün faaliyetlerin gözetim ve denetiminin yapılmasında, takip ve kontrol edilmesinde ve sonuçlarının alınmasında rektöre karşı birinci derecede sorumludur.

### **Görev ve Sorumlulukları:**

1. Fakülte Akademik Kurulu, Fakülte Kurulu, Fakülte Yönetim Kurulu, Fakülte Disiplin Kurulu ve Fakülte Akreditasyon ve Eğitim Kurulu gibi kurullara başkanlık etmek, Bu kurullarda alınan kararların uygulanmasını sağlamak,
2. Fakülte birimleri arasında düzenli ve verimli çalışmayı sağlamak,
3. Stratejik plan, faaliyet raporu, denetim raporu gibi fakültenin genel işleyişi ve performansı ile ilgili bilgilerin rapor halinde hazırlanarak ilgili yerlere ulaşmasını sağlamak,
4. Fakülte etkinliklerine katılmak ve temsil etmek,
5. Harcama yetkilisi olarak fakültenin bütçesinin hazırlanması, etkin, verimli ve ekonomik kullanılmasını sağlamak,
6. Fakültenin kadro ihtiyaçlarını belirleyerek, personel açısından güçlenmesini sağlamak,
7. Fakülte birimleri ve her düzeydeki personeli üzerinde genel gözetim ve denetim görevini sürdürmek,
8. Akademik ve idari personelin sicil raporlarını düzenlemek,
9. Fakültenin fiziki koşullarını dikkate alarak, öğrenci kapasitesini ayarlamak, başarısını arttırıcı önlemleri almak,
10. Fakültenin kapasitesinin rasyonel bir şekilde kullanılması ve geliştirilmesi yönünde gerekli önlemleri almak,
11. Fakültenin bilimsel araştırma ve yayın faaliyetlerinin düzenli bir şekilde yürütülmesi ve arttırılması için gerekli çalışmaları yapmak,
12. Fakülte birimlerinde her türlü iş akışının eksiksiz ve düzenli bir şekilde yürütülmesini sağlamak,
13. Fakülte akademik ve idare personelinin özlük haklarının korunmasını ve iyileştirilmesini sağlamak.

### **Dekan Yardımcısı**

Dekan yardımcıları, dekanca en çok üç yıl için atanır. Dekana, görevi başında olmadığı zaman yardımcılarında biri vekalet eder.

### **Görev ve Sorumlulukları:**

1. Akademik ve idari personelin atanma, kadro, izin, rapor ve diğer özlük haklarını izlemek, bu konularda personelin isteklerini dinlemek, çözüme kavuşturmak,
2. Çevre, temizlik, bakım ve onarım hizmetlerini denetlemek,
3. Yıllık akademik Faaliyet Raporlarının, stratejik planların, uyum eylem planları ve denetim raporlarının hazırlanması ve denetiminin yapılmasını sağlamak,
4. Satınalma ve ihalelerle ilgili çalışmaları denetlemek ve sonuçlandırmak,
5. Temizlik hizmetlerinin verimli ve düzenli yürütülmesini sağlamak,
6. Yeni öğrencilerin oryantasyon etkinliklerinin organizasyonunu sağlamak,
7. Fakülte WEB sayfasını düzenlemek ve sürekli takibini yapmak,
8. Döner sermaye ve bilirkişilik görevlendirmelerini sağlamak,
9. Yatay geçiş, dikey geçiş, çift ana dal, yan dal, yabancı uyruklu öğrenci kabulü ile ilgili her türlü çalışmaları ve takibini yapmak, programların düzenlenmesini sağlamak,
10. Her türlü burs işlemleri ile ilgilenmek, bunlar için kurulacak komisyonlara başkanlık yapmak,
11. Öğrenci soruşturma dosyalarını izlemek, bu soruşturmalar ile ilgili kurulacak komisyonlara başkanlık etmek,
12. Mezuniyet töreni ile ilgili çalışmaları düzenlemek,
13. Öğrenci kulüplerinin ve öğrencilerin düzenleyeceği her türlü etkinliği gözden geçirmek, denetlemek ve kontrolünü sağlamak,
14. Bölüm Başkanlıklarınca çözüme kavuşturulamayan öğrenci sorunlarını Dekan adına dinlemek ve çözüme kavuşturmak,



15. Fakülte tarafından düzenlenecek konferans, panel, toplantı, sempozyum, seminer, yemek, gezi, teknik gezi gibi etkinlikleri organize etmek,
16. Sınıf temsilcileri ve fakülte temsilcisi seçimlerini düzenlemek bu temsilcilerle yapılacak toplantılara başkanlık etmek,
17. Bölümler tarafından yapılan ders görevlendirmelerinin denetimini yapmak,
18. Öğrencilere yönelik istatistiki veriler oluşturmak ve değerlendirmek,
19. ERASMUS ve FARABİ programlarından yararlanmak isteyen öğrencilere yardımcı olmak, bölümlerle koordinasyonu sağlamak,
20. Ek dersler formlarını kontrol etmek ve denetlemek,
21. Dekanın uygun göreceği diğer işleri yapmak.

### **Bölüm Başkanı**

Bölümün aylıklı profesörleri, bulunmadığı takdirde doçentleri, doçent de bulunmadığı takdirde yardımcı doçentler arasından fakültelerde dekanca üç yıl için atanır. Süresi biten başkan tekrar atanabilir.

Bölüm başkanı, bölümün her düzeyde eğitim - öğretim ve araştırmalarından ve bölüme ait her türlü faaliyetin düzenli ve verimli bir şekilde yürütülmesinden sorumludur.

### **Görev ve Sorumlulukları:**

1. Bölümün her düzeydeki eğitim-öğretim, araştırma ve yayın faaliyetlerinin ve bölümle ilgili her türlü etkinliklerin düzenli ve verimli olarak yürütülmesini sağlamak, bu konuda gerekli tedbirleri almak,
2. Kaynakların verimli, etkin ve ekonomik kullanılmasını sağlamak,
3. Fakülte Kurulu toplantılarına katılarak bölümünü temsil etmek,
4. Bölümle ilgili gelişmelerin izlenmesi ve eğitim-öğretimle ilgili sorunları gidermek üzere uygun gördüğü zamanlarda anabilim dalı başkanları ile Bölüm Kurulunu toplamak,
5. Bölüm elemanlarının ilgili konularda bilgilendirmek, eğitim-öğretim ve araştırma ile ilgili faaliyetlerin düzenli bir şekilde yürütülmesi ve değerlendirilmesi için uygun zamanlarda Bölüm Akademik Kurulunu toplamak,
6. Öğrencilerle bilgilendirme ve sorunlarının çözümüne yönelik toplantılar yapmak,
7. Bölümün eğitim-öğretim alanına uygun anabilim dallarının oluşturulmasını sağlamak,
8. Öğrencilerin başarı durumlarını izlemek,
9. Akademik personelin performansını izleyerek sonuçlarını gerektiğinde Dekanlığa bildirmek,
10. Bölüm kadro yapısının yeterli olması için gerekli planlamaları yapmak,
11. Bölümde görevli öğretim elemanlarını izlemek ve görevlerini tam olarak yapmalarını sağlamak,
12. Bölümün eğitim-öğretim faaliyetini, stratejik planını, performans kriterlerini hazırlamak,
13. Ders planlarının diğer üniversitelerle uyum içinde olmasını ve güncel kalmasını sağlamak,
14. ERASMUS ve FARABİ programları ile ilgili çalışmaları yürütmek,
15. Bölümde yapılması gereken seçimlerin zamanında yapılmasını ve sonuçlandırılmasını sağlamak,
16. Ders programı ve ders görevlendirmelerinin adil, objektif ve öğretim elemanlarının bilim alanlarına uygun olarak yapılmasını sağlamak,
17. Ek ders ödemeleri ile ilgili belgelerin hazırlanarak zamanında Dekanlığa ulaştırılmasını sağlamak,
18. Sınav programlarının hazırlanmasını, sınavların düzenli ve zamanında yapılmasını sağlamak,
19. Bölümün bilimsel araştırma ve yayın gücünü artırıcı önlemler almak, öğretim elemanlarının ulusal ve uluslararası faaliyetlere katılmalarına yardımcı olmak,

### **Anabilim Dalı Başkanı**

Eğitim-öğretim uygulama ve araştırma faaliyetlerinin yürütüldüğü akademik bir birim olan ana bilim dalı, başkanları, o ana bilim dalının profesörleri, bulunmadığı takdirde doçentleri, bulunmadığı takdirde yardımcı doçentleri, yardımcı doçent bulunmadığı takdirde öğretim görevlileri arasından, o ana bilim dalında görevli öğretim üyeleri ve öğretim görevlilerince seçilir ve dekan tarafından atanırlar. Atamalar rektörlüğe bildirilir. Görev süreleri üç yıldır.

### **Görev ve Sorumlulukları:**

1. Anabilim dalı kuruluna başkanlık eder ve kurul kararlarını yürütür.
2. Anabilim dalında öğretim elemanları arasında eşgüdümü sağlar.
3. Anabilim dalını ders dağılımlarını öğretim elemanları arasında dengeli ve makul bir şekilde yapar.
4. Bölüm Başkanlığı ile kendi anabilim dalı arasındaki her türlü yazışmanın sağlıklı bir şekilde yürütülmesini sağlar.
5. Ek ders ve sınav ücret çizelgelerinin zamanında ve doğru bir biçimde hazırlanmasını sağlar.
6. Anabilim dalında genel gözetim ve denetim görevini yapar.
7. Anabilim dalında eğitim-öğretimin düzenli bir şekilde sürdürülmesini sağlar.
8. Anabilim dalının eğitim-öğretimle ilgili sorunlarını tespit eder, Bölüm Başkanlığına iletir.

9.Anabilim Dalındaki öğrenci-öğretim elemanı ilişkilerinin, eğitim-öğretimin amaçları doğrultusunda, düzenli ve sağlıklı bir şekilde yürütülmesini sağlar.

10.Eğitim-öğretimin ve bilimsel araştırmaların verimli ve etkili bir şekilde gerçekleşmesi amacıyla yönelik olarak Anabilim dalındaki öğretim elemanları arasında uygun bir iletişim ortamının oluşmasına çalışır.

11.Anabilim dalında araştırma projelerinin düzenli olarak hazırlanmasını ve sürdürülmesini sağlar.

12.Anabilim dalı değerlendirme ve kalite geliştirme çalışmalarını yürütür.

13.Anabilim dalının çıktı yeterliliklerinin belirlenmesini sağlar

14.Anabilim dalının öz değerlendirme raporunu hazırlar.

15.Anabilim dalının stratejik planını hazırlar.

16.Anabilim dalının akredite edilmesi için gerekli çalışmaları yapar.

17.Anabilim dalının değerlendirme ve kalite geliştirme çalışmalarının yıllık raporlarını hazırlar ve Bölüm Başkanlığına sunar.

## **Gerçekleştirme Görevlisi**

### **Tanımı:**

\*Gider gerçekleştirme görevlileri, harcama talimatı üzerine; işin yaptırılması, mal veya hizmetin alınması, teslim almaya ilişkin işlemlerin yapılması, belgelendirilmesi ve ödeme için gerekli belgelerin hazırlanması görevlerini yürütürler.

\*Gelir gerçekleştirme görevlileri; işletme gelirlerinin tahakkuk ve takip işlemlerini yürütürler.

\*Harcama yetkilisi, kendisine en yakın üst kademe yöneticilerinden birisini veya birkaçını ödeme emri belgesini düzenlemek üzere görevlendirir. Görevlendirilen kişiler de gerçekleştirme görevlisi olup, harcama birimindeki ön mali kontrol görevini yaparlar.

### **Görev ve Sorumlulukları:**

Gider ve gelir gerçekleştirme görevlileri, kendilerine verilen görevlerin mevzuatına ve usulüne uygun olarak yürütülmesinden, düzenledikleri belgelerin doğruluğundan ve diğer gerçekleştirme görevlileri tarafından düzenlenen belgeler üzerinde yapmaları gereken kontrollerden sorumludurlar.

## **Fakülte Sekreteri**

Fakülte idari teşkilatı, fakültenin idari işlerinin yürütülmesinden sorumlu Fakülte Sekreteri ile Fakülte Sekreterine bağlı olarak Fakültenin öğrenci işleri, personel ve mali işlerini yürüten sekreterlik bürosundan ve destek hizmetleri personelinin oluşur.

### **Görev ve Sorumlulukları:**

1. Fakülte Kurulu, Fakülte Yönetim Kurulu vb, kurulların gündemini oluşturmak,

2. Fakülte Kurulu, Fakülte Yönetim Kuruluna vb, kurullara raportörlük yapmak,

3. Fakülte içinde ve dışında eş güdüm için gerekli yatay ilişkileri sağlamak,

4. Dekanın verdiği yetkiler doğrultusunda fakülte teknik ve idari personeli arasında eş güdümü sağlamak ve işlerin düzenli yürütülebilmesi için sevkler, izinler vb, hususları, ilgili bölüm başkanlıkları ile koordineli bir şekilde, organize ederek fakültede kesintisiz hizmet sağlamak,

5. Gelen yazıları tasnif edilerek Dekana iletmek,

6. Fakülte ile ilgili akademik ve idari tüm ilgili iç ve dış yazışmaları yapmak,

7. Fakültenin demirbaş malzeme ve kırtasiye ihtiyaç ve kullanım listelerini yapmak ve takibini sağlamak, ihtiyaç duyulan malzemelerin temini için işlemleri izlemek,

8. Yarıyıl içi ve yarıyıl sonu değerlendirme formlarının kusursuz bir şekilde uygulanabilmesi için gerekli düzenlemeleri yapmak,

9. Ders saati itibariyle görevlendirilen öğretim elemanlarının aylık ders ücretlerini hazırlayıp bildirilmek,

10. Dekan ile tam zamanlı ve ders saati itibariyle görevli öğretim elemanları arasındaki eş güdümü sağlamak,

11. Eğitim ve öğretim ile ilgili olarak öğrencileri bilgilendirmede idareye yardımcı olmak,

12. Gerçekleştirme görevlisi olarak görev yapmak,

13. Kılık kıyafet yönetmeliğine uymak ve uygulanmasını sağlamak,

14. Dekanın verdiği diğer görevleri yapmak.

## ÖĞRETİM ELEMANLARI

### Öğretim Üyeleri;

Yükseköğretim kurumlarında görevli yardımcı doçent, doçent ve profesörlerdir.

### Görevleri:

- 1.2547 sayılı kanundaki amaç ve ilkelere uygun biçimde ön lisans, lisans ve lisansüstü düzeylerde eğitim-öğretim ve uygulamalı çalışmalar yapmak ve yaptırmak, proje hazırlıklarını ve seminerleri yönetmek,
- 2.Bilimsel araştırmalar ve yayımlar yapmak,
3. İlgili birim başkanlığınca düzenlenecek programa göre, belirli günlerde öğrencileri kabul ederek, onlara gerekli konularda yardım etmek, ilgili kanundaki amaç ve ana ilkeler doğrultusunda yol göstermek ve rehberlik etmek,
- 4.Yetkili organlarca verilecek görevleri yerine getirmek,
5. İlgili kanun ve yönetmeliklerle verilen diğer görevleri yapmaktır.

### Öğretim Görevlileri;

Ders vermekle ve uygulama yaptırmakla yükümlü bir öğretim elemanıdır.

Üniversitelerde ve bağlı birimlerinde, ilgili kanun uyarınca atanmış öğretim üyesi bulunmayan dersler veya herhangi bir dersin özel bilgi ve uzmanlık isteyen eğitim-öğretim ve uygulamaları için, kendi uzmanlık alanlarındaki çalışma ve eserleriyle tanınmış kişiler, süreli veya ders saati ücreti ile görevlendirilebilirler.

### Görevleri:

- 1.Bilimsel araştırmalar ve yayın yapmak,
- 2.Bölümce yapılan araştırmalara ve projelere katkıda bulunmak,
- 3.Bölümü ilgilendiren idari konularda verilecek görevleri yapmak,
- 4.Derslerle ilgili gerekliliklerin uygulanmasında öğretim üyelerine yardımcı olmak,
- 5.İlgili kanun ve yönetmeliklerle verilen diğer görevleri yapmaktır.

### Araştırma Görevlileri;

Yükseköğretim kurumlarında yapılan araştırma inceleme ve deneylerde yardımcı olan ve yetkili organlarca verilen diğer görevleri yapan Yüksek lisans ya da doktora eğitimi boyunca süren geçici bir öğretim üyesi yardımcılığı görevidir. Olağan koşullarda eğitim programının sona ermesi ile birlikte araştırma görevliliği sona erer.

### Görevleri:

1. Derslerle ilgili uygulama, laboratuvar vb. çalışmalarda,
2. Ödev, proje vb. değerlendirmelerde,
- 3.Sınav gözcülüğünde, araştırma ve deneylerde,
- 4.Öğrenci danışmanlığı ve kayıt işlerinde, öğretim üyelerine yardımcı olmaktır.

## TAŞINIR KAYIT BİRİMİ

- 1.Tüketim ve demirbaş (eğitim malzemeleri, kırtasiye, bina bakım ve onarım malzemeleri, ahşap ve metal malzemeleri, elektronik donanım ve teknolojik malzemeleri, makine ve teçhizat alım ve bakımları vb.) kayıt ve kontrol işlemlerini yapar
- 2.Fakültenin tüketim ve demirbaş malzeme ihtiyaçlarını tespit eder.
- 3.Muayenesi ve/veya kontrolü gereken taşınır malzemelerin tahlil ve kontrolünü takip eder.
- 4.Satın alınan tüketim ve demirbaş malzemelerini kayıt altına alarak depo girişini yapar.
- 5.Taşınırların yıl sonu sayım işlemlerini yaparak sayım cetvellerini düzenler ve Strateji Geliştirme Dairesi Başkanlığına iletir.
- 6.Taşınır işlem fişi, zimmet fişi, sayım tutanağı vb. evrakların düzenlenmesini, kayıt altına alınmasını ve arşivlenmesini sağlar.
- 7.Kullanımdan düşen demirbaş malzemelerinin tespitini yapar, Değer Tespit Komisyonuna bildirir.
- 8.Yatırım ve analitik bütçelerinin hazırlanmasında mutemetlik ile eşgüdümlü olarak çalışır.
- 9.Tüketim ve demirbaş malzemelerinin alım evraklarında maddi hatanın bulunmamasını sağlar.
- 10.Ambar memurunun bulunmadığı hallerde ambar memurunun görevlerini yapar.Dekanlığın görev alanı ile ilgili vereceği diğer işleri yapar.
- 11.Yukarıda belirtilen görevlerin yerine getirilmesinde Fakülte Sekreterine karşı sorumludur.

## PERSONEL İŞLERİ BİRİMİ

İzmir Katip Çelebi Üniversitesi üst yönetimi tarafından belirlenen amaç ve ilkelere uygun olarak; Fakültenin gerekli tüm faaliyetlerinin yürütülmesi amacıyla personel işlemlerini yapar.

### Görev ve Sorumlulukları:

- 1.Akademik ve idari personel ile ilgili mevzuatı bilir, değişiklikleri takip eder ve arşivler.
- 2.Akademik ve idari personel istihdamı sürecinde gerekli işlemleri yapar.
- 3.Akademik ve idari personel ile ilgili bilgilerin arşivlenmesini yapar.
- 4.Akademik ve idari personel ile ilgili kurum içi ve kurum dışı yazışmaları yapar.
- 5.Akademik ve idari personelin terfi işlemlerini takip eder ve gerekli yazışmaları yapar.
- 6.Akademik ve idari personelin göreve atanma, görevde yükseltme ve görev yenileme işlemlerini takip eder.
- 7.Akademik ve idari personelin izin işlemlerini takip eder.
- 8.Akademik ve idari personelin görevden ayrılma ve emeklilik işlemlerini takip eder ve sonuçlandırır.
- 9.Akademik ve idari personelin yurt içi ve yurt dışı görevlendirmelerini takip eder.
- 10.Fakülte kurullarına üye seçim işlemlerini takip eder.
- 11.Akademik ve idari personelin izin işlemlerinin yazışmalarını yapar.
- 12.Akademik ve İdari Personelin almış oldukları sağlık raporlarının süresinin bitiminde göreve başlatma, Rektörlük Makamına yazı ile bildirme, gerekli kesintinin yapılması için tahakkuk birimine bilgi verme, kadrosu başka birimlerde olanların birimleriyle yazışma işlemlerini yapar.
- 13.Birimlerde görev yapan akademik ve idari personelin listelerini hazırlar ve güncel tutulmasını sağlar.
- 14.Akademik ve idari personelin mal bildirim işlemlerini takip eder ve arşivler.
- 15.Akademik personelin yurtiçi ve yurtdışı görevlendirmelerin yazışmalarını yapar.
- 16.Akademik ve idari personelin doğum, evlenme, ölüm vb. özlük haklarını takip eder
- 17.AÖF ve ÖSS sınavında görev alacak öğretim elemanlarının durumlarının ÖSYM bürosuna bildirilmesi işlemini yürütür.
- 18.Günlük devam çizelgesinin hazırlanarak imzaya sunulması sağlar
- 19.Dekanlığın görev alanı ile ilgili vereceği diğer işleri yapar.
- 20.Yukarıda belirtilen görevlerin yerine getirilmesinde Fakülte Sekreterine karşı sorumludur.

## YAZI İŞLERİ BİRİMİ

İzmir Katip Çelebi Üniversitesi üst yönetimi tarafından belirlenen amaç ve ilkelere uygun olarak; fakültenin gerekli tüm faaliyetlerinin yürütülmesi amacıyla **Fakülte içi ve Fakülte dışı yazışmaları yapar.**

### Görev ve Sorumlulukları:

- 1.Rektörlük, Fakülteler, Yüksek Okullar, Meslek Yüksek Okulları **içi ve Rektörlük, Fakülteler, Yüksek Okullar, Meslek Yüksek Okulları dışı yazışmaları yapar ve arşivler.**
- 2.Rektörlük, Fakülteler, Yüksek Okullar, Meslek Yüksek Okulları **ve Rektörlük, Fakülteler, Yüksek Okullar, Meslek Yüksek Okulları dışı yazışmalara tarih ve sayı numaraları verir.**
- 3.Akademik ve idari personel ile ilgili yazışma işlemlerini yapar.
- 4.Fakülte Değerlendirme ve Kalite Geliştirme Birimi için gerekli olan akademik ve idari personel ile ilgili yazışmaları yapar.
- 5.Fakülte ile ilgili duyuruların yapılmasını sağlar.
- 6.Fakültede oluşturulan komisyonların yazışmalarını yapar.
- 7.Fakülte dergisi ve Fakültemiz kütüphanesine gelen dergiler ile ilgili yazışmaları yapar.
- 8.Kültürel faaliyet yazışma tarihlerinin birimlere bildirilip, afişlerinin gerekli yerlere asılması işlemlerini yürütür.
- 9.Fakültedeki akademik ve idari personelinin her türlü posta evraklarının teslim alınıp dağıtım işlerini yapar.
- 10.Fakültede oluşturulan komisyonların görev tanımlarını ve listesini arşivler.
- 11.Birimlerde öğretim elemanları tarafından gerçekleştirilen bilimsel ve sanatsal etkinliklerin, varsa kazanılan ödüllerin listesini tutar.
- 12.Fakülte Değerlendirme ve Kalite Geliştirme Birimi için gerekli olan akademik ve idari personel ile ilgili bilgilerin teminini sağlar.

- 13.Kalite güvencesi çerçevesinde akademik ve idari personelle ilgili olarak yapılacak olan anketlerin uygulanmasını ve sonuçlandırılmasını sağlar
- 14.Dekanlığın görev alanı ile ilgili vereceği diğer işleri yapar.
- 15.Yukarıda belirtilen görevlerin yerine getirilmesinde Fakülte Sekreterine karşı sorumludur.

## **MUHASEBE BİRİMİ**

Fakültede muhasebe servisini ilgilendiren tüm konularda gerekli tüm faaliyetlerin yürütülmesi amacıyla çalışmaları yapmak.

### **Görev ve Sorumlulukları:**

- 1.Akademik personelin ek ders sınav ücretlerinin hesaplamasını yapar.
- 2.Akademik ve idari personelin İkinci Öğretim mesaisinin hesaplanmasını yapar.
- 3.Fakültenin muhasebe servisini ilgilendiren tüm konularda gelen ve giden evrakların takibini yapar.
- 4.Tüm personelin belgelerini kontrol ettikten sonra geçici veya sürekli görev yolluğu harcırahlarını yapar ve Strateji Geliştirme Dairesi Başkanlığına gönderir.
- 5.Yatırım ve analitik bütçelerinin hazırlanmasında Taşınır mal ve hizmet sorumlusu ile eşgüdümlü olarak çalışır.
- 6.Yeteri kadar ödenek bulunup bulunmadığını kontrol eder.
- 7.Giderlerin bütçedeki tertiplere uygun olmasını sağlar.
- 8.Giderlerin kanun, tüzük, kararname ve yönetmeliklere uygun olmasını sağlar.
- 9.Bütün işlemlerde maddi hata bulunmamasını sağlar.
- 10.Ödeme emrine bağlanması gereken taahhüt ve tahakkuk belgelerinin tamam olmasını sağlar.
- 11.Okul uygulamaları ile ilgili ek ders çizelgelerini hazırlar ve ödemelerini gerçekleştirir, yazışmalarını Öğrenci İşleri ve Personel Birimleri ile eşgüdümlü olarak yürütür.
- 12.Dekanlığın görev alanı ile ilgili vereceği diğer görevleri yapar.
- 13.Yukarıda belirtilen görevlerin yerine getirilmesinde Fakülte Sekreterine karşı sorumludur.

## **ÖĞRENCİ İŞLERİ BİRİMİ**

İzmir Kâtip Çelebi Üniversitesi üst yönetimi tarafından belirlenen amaç ve ilkelere uygun olarak; fakültenin gerekli tüm faaliyetlerinin etkenlik ve verimlilik ilkelerine uygun olarak yürütülmesi amacıyla öğrenci işlemlerini yapar.

### **Görev ve Sorumlulukları:**

- 1.Lisans eğitim-öğretim ve sınav yönetmeliği ile yönetmelik değişikliklerini takip eder, duyurularını yapar.
- 2.Öğrenci işleri ile ilgili aylık / dönemlik olağan yazışmaları hazırlar ve Dekanlık makamına sunar.
- 3.Öğrencilerin tecil, not döküm belgesini, kayıt dondurma işlemlerini, burs başarı belgelerini, geçici mezuniyet belgelerini, diplomalarını, öğrenci disiplin soruşturmaları sonucunu vb. dokümanları hazırlar.
- 4.Öğrencilerin yatay geçiş işlemleri ile ders muafiyet istekleri için gerekli belgeleri hazırlar.
- 5.Öğrencilerin not döküm ve ilişik kesme belgelerini takip eder.
- 6.Yaz okulu ile ilgili her türlü yazışmaları ve işlemleri yapar.
- 7.Fakülteye yeni kayıt yaptıran öğrencilerin her türlü yazışmalarını yapar.
- 8.Özel yetenek sınavları ile ilgili yazışmaları yapar.
- 9.Öğrenci katkı payları ile ilgili işlemleri yapar.
- 10.Ders kayıt işlemleri ile ilgili gerekli hazırlıkları yapar ve sonuçlandırır.
- 11.Öğrencilerle ilgili her türlü duyuruları yapar.
- 12.Öğrenci kimlik ve bandrollerinin dağıtım işlemlerini yapar.
- 13.Öğrencilerle ilgili her türlü evrakların arşivlenmesini yapar.
- 14.Her yarıyıl sonunda başarı oranlarını tanzim eder.
- 15.İkinci öğretimde okumakta olan öğrencilerden %10'a girenlerin tespitini yapar.
- 16.Mazereti nedeniyle sınavlara giremeyen öğrencilerin Yönetim Kurulu kararlarının ilgili bölümlere ve öğrencilere bildirir.

17. Mezuniyet için gerekli sınavlar ile not yükseltme sınavları için gerekli çalışmaları yapar ve sonuçlandırır.
18. Fakültede yapılan öğrenci konseyi ve temsilciliği ile ilgili işlemleri yapar.
19. Akademik takvimin hazırlanması işlemlerini yürütür.
20. Fakülteye alınacak öğrenci kontenjanları ile ilgili hazırlık çalışmalarını yapar.
21. Yarıyıl sonu sınavlarından önce bölümlerden gelen devamsızlıktan kalan öğrenci listelerini ilan eder.
22. Programlarda dereceye giren öğrencilerin tespitini yapar.
23. Her yarıyıl içinde bölümlerin sınav programlarını ilan eder ve öğrencilere duyurur.
24. Öğrenci bilgilerinin ve notlarının otomasyon sistemine girilmesini takip eder.
25. Ders kayıt tarihlerinden önce sınıf şubeleri ile dersi yürütecek öğretim elemanlarının bilgilerini web sayfası veri tabanına girer.
26. Dekanlığın görev alanı ile ilgili vereceği diğer işleri yapar.
27. Yukarıda belirtilen görevlerin yerine getirilmesinde Fakülte Sekreterine karşı sorumludur.

## **FAKÜLTE KURULU ÜYELERİ**

1. Prof. Dr. Turan GÖKÇE /Dekan V. (Başkan)
2. Prof. Dr. Çiğdem ÜNAL /Coğrafya Bölüm Başkanı V.
3. Prof.Dr.Saime Özlem GÖKKURT DEMİRTEL /Bilgi ve Belge Yönetimi Bölüm Başkanı V.
4. Prof. Dr. Osman KONUK /Sosyoloji Bölüm Başkanı V.
5. Prof.Dr. Mustafa ŞAHİN / Psikoloji Bölüm Başkanı V.
6. Prof. Dr. Şaban DOĞAN /Türk Dili ve Edebiyatı Bölüm Başkanı V.
7. Prof. Dr. Yahya Kemal TAŞTAN / Tarih Bölüm Başkanı V.
8. Prof. Dr. Yıldız KARAGÖZ YEKE /Felsefe Bölüm Başkanı V.
9. Prof. Dr. Ersel ÇAĞLITÜTÜNCİGİL /Türk İslam Arkeolojisi Bölüm Başkanı V.
10. Prof. Dr. Nazım ANKARALIGİL /Medya ve İletişim Bölüm Başkanı V.
11. Dr.Öğr.Üyesi Sezgin TOSKA /İngiliz Dili ve Edebiyatı Bölüm Başkanı V.
12. Prof. Dr. Hanife Yasemin MUMCU/ (Üye)
13. Prof. Dr. Murat CERİTOĞLU/ (Üye)
14. Prof. Dr. Halil Saim PARLADIR/ (Üye)
15. Doç. Dr. Beycan HOCAOĞLU/ (Üye)
16. Doç. Dr. Nilgün Nurhan KARA/ (Üye)
17. Dr.Öğr.Üyesi Mustafa YALÇIN/ (Üye)
18. Fakülte Sekreteri Cem KATIRCI/ Raportör

## **FAKÜLTE YÖNETİM KURULU ÜYELERİ**

1. Prof. Dr. Turan GÖKÇE /Dekan V. (Başkan)
2. Prof. Dr. Çiğdem ÜNAL/Coğrafya Bölüm Başkanı (Üye)
3. Prof. Dr. Hanife Yasemin MUMCU/ Türk Dili ve Edebiyatı Bölümü Öğr.Üyesi (Üye)
4. Prof. Dr. Mehmet Ali AKKAYA/Bilgi ve Belge Yönetimi Bölümü Öğr.Üyesi (Üye)
5. Doç. Dr. Nilgün Nurhan KARA /Tarih Bölümü Öğretim Üyesi (Üye)
6. Doç. Dr. Beycan HOCAOĞLU/Coğrafya Bölümü Öğretim Üyesi (Üye)
7. Dr.Öğr.Üyesi Mustafa YALÇIN/Medya ve İletişim Bölümü Öğr.Üyesi (Üye)
8. Fakülte Sekreteri Cem KATIRCI/ Raportör

## **SENATO TEMSİLCİSİ**

Prof. Dr. Ersel ÇAĞLITÜTÜNCİGİL (Üye)

## **DANIŞMALIKLAR**

Prof. Dr. Yasin BULDUKLU Rektör Danışmanı

## **MERKEZ MÜDÜRLÜKLERİ**

- 1- Prof.Dr.Turan GÖKÇE Ege ve Balkan Çalışmaları Uygulama ve Araştırma Merkezi Müdürü
- 2- Prof.Dr. Şaban DOĞAN Türkçe Öğretimi Uygulama ve Araştırma Merkezi Müdürü
- 3- Doç.Dr.Nazım ANKARALIGİL Medya ve İletişim Çalışmaları Uygulama ve Araştırma Merkezi Müdürü
- 4- Doç.Dr.Fatma AKKUŞ YİĞİT Kadın ve Aile Çalışmaları Araştırma ve Uygulama Merkezi Müdürü
- 5- Dr.Öğr.Üyesi Tolga ŞENTÜRK Sürekli Eğitim Merkezi Müdürü
- 6- Dr.Öğr.Üyesi Beycan HOCAOĞLU Uzaktan Eğitim Uygulama ve Araştırma Merkezi Müdürü

## **KOORDİNATÖRLÜKLER**

- 1- Doç. Dr. Yasin BULDUKLU Kurumsal İletişim Koordinatörü
- 2- Dr. Öğr. Üyesi Beycan HOCAOĞLU Ortak Zorunlu Dersler Koordinatörü
- 3- Dr. Öğr. Üyesi Zümrüt GEDİK Engelsiz Üniversite Koordinatörü ve Engelli Öğrenci Birimi

## **KURUL ÜYELİKLERİ**

- 1- Prof. Dr. Turan GÖKÇE Bologna Eşgüdüm Koordinasyon Üyesi
- 2- Prof. Dr. Turan GÖKÇE Dış İlişkiler Koordinatörlüğü Üyesi
- 3- Prof. Dr. Çiğdem Ünal Bilimsel Araştırma ve Yayın Etik Kurul Üyeliği
- 4- Prof. Dr. Cahit TELCİ Bilim ve Teknoloji Uzgörü Kurulu Üyeliği
- 5- Prof. Dr. Osman KONUK Bilimsel Araştırma ve Yayın Etik Kurul Üyeliği
- 6- Prof. Dr. Yılmaz YILDIRIM Kütüphane Komisyon Üyeliği
- 7- Doç. Dr. Nurcihan KİRİŞ Etik Kurullar Üyesi

## C. İdareye İlişkin Bilgiler

### 1. Fiziksel Yapı

Fakültemiz, 4 idari ofis, 71 akademik personel ofisi, 10 amfi, 11 sınıf, 3 araştırma ve uygulama laboratuvarı ile hizmet vermektedir.

Tablo 1 Faaliyet Gösterilen Tahsisli Fiziksel Alanlar				
Yerleşke Adı	Açık Alan (m <sup>2</sup> )	Kapalı Alan (m <sup>2</sup> )	Toplam	Açıklama
Balatçık	-	2867	2867	Ofisler ve Toplantı Salonu – Merkezi Derslikler-Laboratuvarlar
<b>TOPLAM</b>		<b>2867</b>	<b>2867</b>	

Fakültemize ait fiziksel alanlar aşağıdaki tablolarda gösterilmiş olup, çalışma şartları açısından mevcut alanlar yetersiz kalmaktadır. Bu nedenle, personel çalışma şartlarına yönelik ihtiyaçlar belirlenmeli ve ihtiyaçlar dahilinde düzenlemeler yapılmalıdır.

Kategori	Alan (m <sup>2</sup> )		
	2020	2021	2022
İdari alanlar	1212	1196	394
Araştırma alanları	524	383	413
Eğitim alanları	1980	1980	2060
Sosyal alanlar	-	-	-
<b>TOPLAM</b>	<b>3716</b>	<b>3559</b>	<b>2867</b>

Tablo 3 Eğitim Alanı/Derslik Sayıları					
Kapasite	Amfi	Sınıf	Bilgisayar Laboratuvarı	Araştırma ve Uyg. Lab.	Eğitim Atölyesi
0-50 Kişilik	-	6	-	3	-
51-75 Kişilik	-	5	-	-	-
76-100 Kişilik	3		-	-	-
101-150 Kişilik	4		-	-	-
151-250 Kişilik	3		-	-	-
<b>TOPLAM</b>	<b>10</b>	<b>11</b>	<b>-</b>	<b>3</b>	<b>-</b>



**Tablo 4 Personel Hizmet Alanları**

<b>Alan Adı</b>	<b>Sayısı</b>	<b>Alanı (m<sup>2</sup>)</b>	<b>Kullanan Kişi Sayısı</b>
Akademik Personel Ofisi	71	1537	125
İdari Personel Ofisi	4	142	12
<b>TOPLAM</b>	<b>75</b>	<b>1679</b>	<b>137</b>

**Tablo 5 Laboratuvarlar**

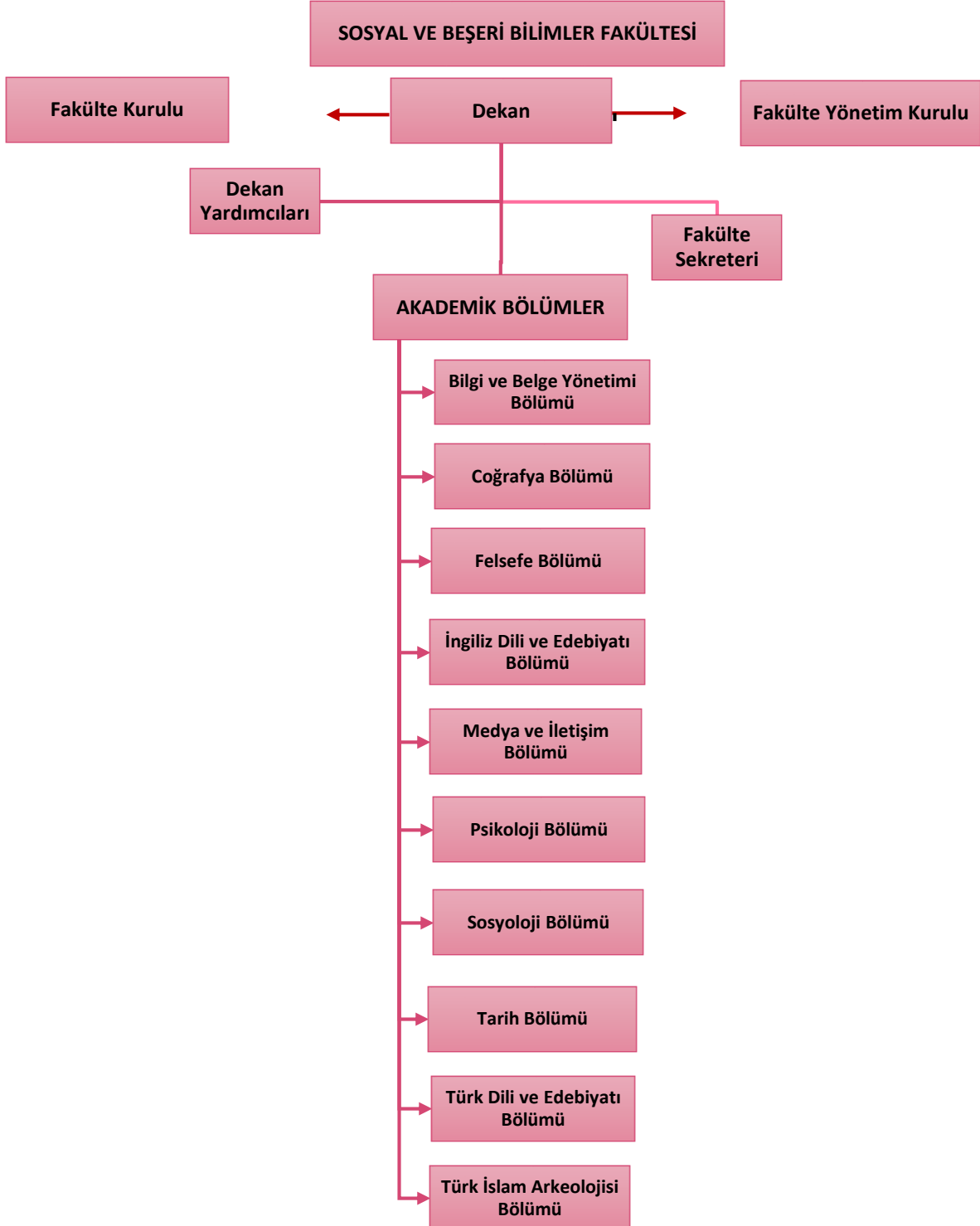
<b>Adı</b>	<b>Bulunduğu Yerleşke</b>	<b>Alanı</b>	<b>Kullanan Alt Birim/Bölüm</b>
<b>Türk-İslam Ark.Arş.Uyg.Lab.</b>	Balatçık	220 m <sup>2</sup>	Türk İslam Arkeolojisi Bölümü
<b>Psikoloji Laboratuvarı</b>	Balatçık	91 m <sup>2</sup>	Psikoloji Bölümü
<b>Coğrafya Laboratuvarı</b>	Balatçık	32 m <sup>2</sup>	Coğrafya Bölümü
<b>TOPLAM</b>	<b>343m<sup>2</sup></b>		

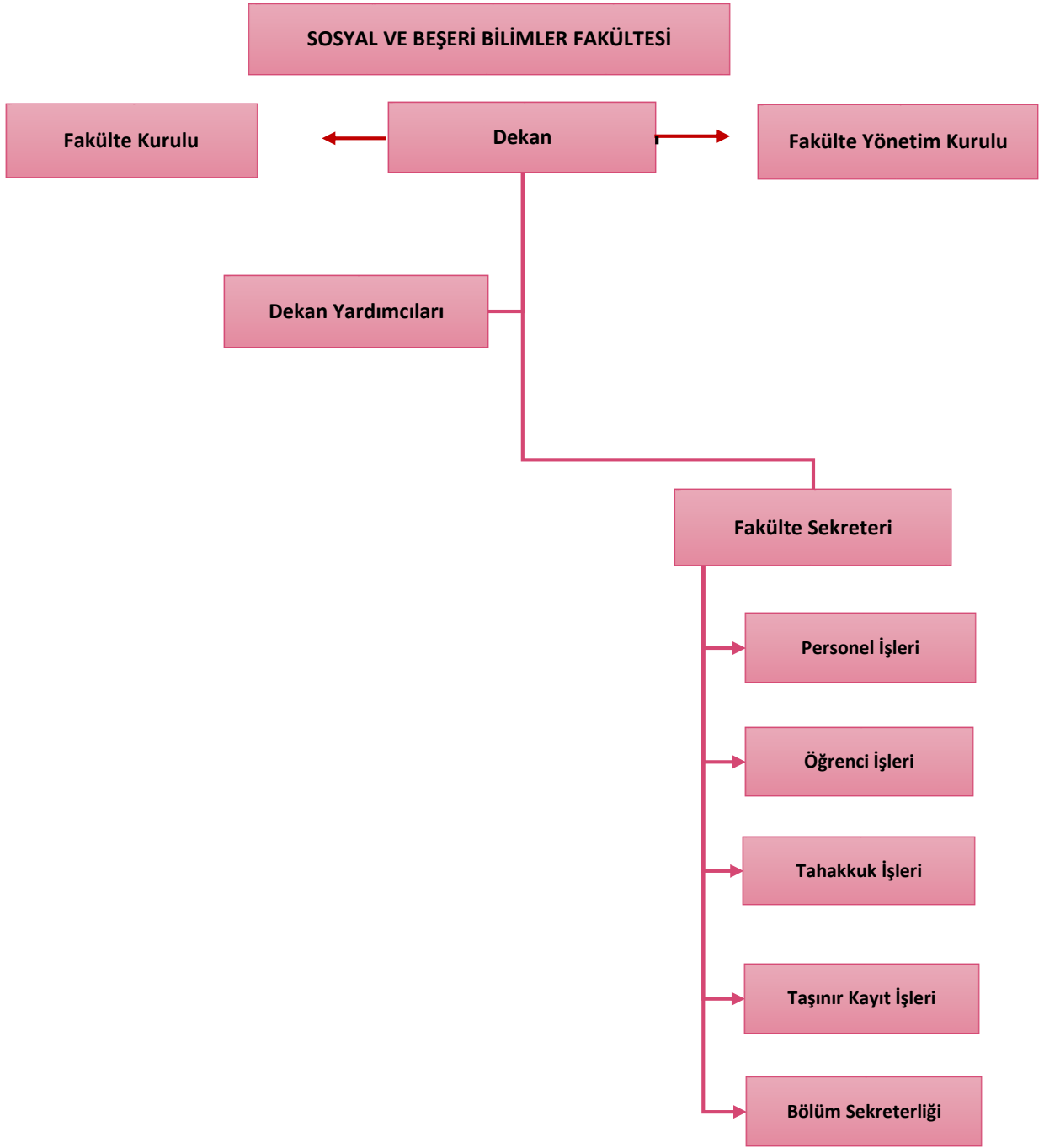
**Tablo 6 Dayanıklı Taşınır**

Hesap Kodu	I. Düzey Kodu	II. Düzey Kodu	Taşınır Adı	Ölçü Birimi	Miktarı
<b>253</b>			<b>Tesis, Makine ve Cihazlar</b>	<b>Adet</b>	<b>18</b>
<b>253</b>	<b>03</b>		<b>Cihazlar ve Aletler Grubu</b>	<b>Adet</b>	<b>18</b>
253	01	99	Diğer Tesis ve Sistemler	Adet	2
253	03	04	Ölçüm, Tartı, Çizim Cihazları ve Aletleri	Adet	7
253	03	05	Tıbbi ve Biyolojik Amaçlı Kullanılan Cihazlar ve Aletler	Adet	1
253	03	06	Araştırma ve Üretim Amaçlı Cihazları ve Aletleri	Adet	6
253	03	07	Müzik Aletleri ve Aksesuarları	Adet	2
<b>255</b>			<b>Demirbaşlar Grubu</b>	<b>Adet</b>	<b>2594</b>
<b>255</b>	<b>01</b>		<b>Döşeme ve Mefruşat Grubu</b>	<b>Adet</b>	<b>22</b>
255	01	02	Temsil ve Tören Demirbaşları	Adet	13
255	01	04	Seyahat, Muhafaza ve Taşıma Amaçlı Demirbaş Niteliğindeki Taşınır	Adet	1
255	01	05	Hastanede Kullanılan Demirbaş Niteliğindeki Taşınır	Adet	8
<b>255</b>	<b>02</b>		<b>Büro Makineleri Grubu</b>	<b>Adet</b>	<b>414</b>
255	02	01	Bilgisayarlar ve Sunucular	Adet	207
255	02	02	Bilgisayar Çevre Birimleri	Adet	50
255	02	03	Teksir ve Çoğaltma Makineleri	Adet	1
255	02	04	Haberleşme Cihazları	Adet	97
255	02	05	Ses, Görüntü ve Sunum Cihazları	Adet	56
255	02	99	Diğer Büro Makineleri ve Aletleri Grubu	Adet	3
<b>255</b>	<b>03</b>		<b>Mobilyalar Grubu</b>	<b>Adet</b>	<b>1.079</b>
255	03	01	Büro Mobilyaları	Adet	1037
255	03	05	Seminer ve Sunum Amaçlı Ürünler	Adet	41
255	04	01	Yemek Hazırlama Ekipmanları	Adet	1
<b>255</b>	<b>07</b>		<b>Kütüphane Demirbaşları Grubu</b>	<b>Adet</b>	<b>227</b>
255	07	01	Kütüphane Mobilyaları	Adet	227
<b>255</b>	<b>08</b>		<b>Eğitim Demirbaşları Grubu</b>	<b>Adet</b>	<b>832</b>
255	08	01	Eğitim Mobilyaları ve Donanımları	Adet	819
255	08	02	Öğrenmeyi Kolaylaştırıcı Ekipmanlar	Adet	13
<b>255</b>	<b>09</b>		<b>Spor Amaçlı Kullanılan Demirbaşlar Grubu</b>	<b>Adet</b>	<b>1</b>
255	09	03	Saha Sporlarında Kullanılan Demirbaşlar	Adet	1
<b>255</b>	<b>10</b>		<b>Güvenlik, Kontrol ve Tedbir Amaçlı Demirbaşlar Grubu</b>	<b>Adet</b>	<b>20</b>
255	10	02	Kontrol ve Güvenlik Sistemleri	Adet	18
255	12	02	Büro Malzemeleri	Adet	2
<b>TOPLAM</b>	<b>Adet</b>	<b>2612</b>			

## 2. Teşkilat Yapısı

24.05.2012 tarih ve 2012/3243 sayılı Bakanlar Kurulu kararıyla kurulmuş olan İzmir Kâtip Çelebi Üniversitesi Sosyal ve Beşeri Bilimler Fakültesi, Prof. Dr. Turan Gökçe'nin 01.02.2013 tarihinde dekanlık görevine atanmasıyla da faaliyete başlamıştır. Yaygın örneklerinden farklı bir biçimde kurgulanmış olan Sosyal ve Beşeri Bilimler Fakültesi, önemli bir kısmı Kâtip Çelebi'nin temel ilgi alanları ile örtüşen on bölümden oluşmaktadır. Tarih, Coğrafya, Sosyoloji, Felsefe, Psikoloji, Bilgi ve Belge Yönetimi, Medya ve İletişim, Türk Dili ve Edebiyatı, Türk İslam Arkeolojisi, İngiliz Dili ve Edebiyatı Bölümlerini bünyesinde barındırmaktadır. İdari olarak ise personel işleri, öğrenci işleri, tahakkuk işleri, taşınır kayıt işleri ve bölüm sekreterliği olmak üzere 5 birimden oluşmaktadır.





### 3. Teknoloji ve Bilişim Alt Yapısı

Fakültemizce yürütülen Üniversitemiz mali işlemleri için BKMYBS (Bütünleşik Kamu Mali Yönetim Bilişim Sistemi), e-bütçe sistemi, KBS, E-SGK, E-Bildirge kullanılmaktadır. Bu sistemler Maliye Bakanlığı'na doğrudan bağlantı sağlayan ve internet üzerinden kullanılan programlardır. Bunların yanında ortak çalışılan alanlar için diğer resmi kurumların sistemleri de kullanılmaktadır.

<b>Tablo 7 Bilişim Kaynakları</b>	
<b>Sistem/Yazılım/Program Adı</b>	<b>Kullanım Amacı</b>
E- Bütçe	Bütçe Hazırlama ve İşlemleri
KBS	Taşınır Mal Yönetmeliği, Harcama Yönetim Sistemi, Ek Ders, Maaş İşleri
MYS	Yurt içi ve dışı geçici ve sürekli görev yollukları işlemleri, Jüri Ödemeleri, , Satın alma yoluyla alınan mal ve hizmetlerin ödeme işlemleri
UBYS	Üniversitemiz idari ve akademik birimler arasında ve de kurum dışı yapılan resmi yazışmalar ile diğer tüm idari işlemler
PROBEL	Üniversitemizin kullandığı maaş işlemleri
E-SGK	Kesenek prim gönderme işlemleri
E-Bildirge	Yabancı uyruklu personel, kısmi zamanlı çalışan akademik personel ve staj yapan öğrencilerin primlerinin gönderilmesi.

Fakültemize ait bilgi ve teknolojik araçlar aşağıdaki tabloda gösterilmiştir.

<b>Tablo 8 Bilgi ve Teknoloji Araçları</b>				
<b>Cinsi</b>	<b>İdari Amaçlı</b>	<b>Eğitim Amaçlı</b>	<b>Araştırma Amaçlı</b>	<b>Toplam (Adet)</b>
Masaüstü Bilgisayarlar	12	34	5	<b>51</b>
Taşınabilir Bilgisayarlar	2	-	98	<b>100</b>
Projeksiyon	-	21	5	<b>26</b>
Fotokopi Makinesi	1	-	-	
Yazıcı	10	-	21	<b>31</b>
Fotoğraf Makinesi	-	-	9	<b>9</b>
Tarayıcılar	3	-	-	<b>3</b>
Diğer	-	18	54	<b>72</b>

#### 4. İnsan Kaynakları

Fakültemizde toplam 119 akademik, 13 idari personel görevli olup, Fakültemiz kadrosunda toplam 132 personelimiz vardır- Fakültemiz kadrosunda yer alan 1 idari personel kurum dışında görevlendirilmiş olup; Fakültemiz kadrosunda olmayıp, fiilen fakültemizde çalışmakta olan 3 idari personelimiz (Personel Daire Başkanlığı-2, Sosyal Bilimler Enstitüsü-1) bulunmaktadır. Fakültemizde fiilen yer alan akademik ve idari personelin unvanlarına, eğitim durumlarına, hizmet sürelerine, yaş ve cinsiyetlerine göre dağılımı aşağıdaki tablo ve grafiklerde gösterilmiştir.

Tablo 9 Akademik Personel						
Unvan	Kadro Doluluk Oranına Göre			Kadroların İstihdam Şekline Göre		
	Dolu	Boş	Toplam	Doluluk Oranı %	Tam Zamanlı	Yarı Zamanlı
Profesör	25				25	-
Doçent	27				27	-
Dr. Öğr. Üyesi	33				33	-
Öğretim Görevlisi	1				1	-
Araştırma Görevlisi	33				33	-
<b>TOPLAM</b>	<b>119</b>				<b>119</b>	

Tablo 10 Akademik Personelin Unvan Bazında Birimlere Dağılımı							
Bölüm/Anabilim Dalı	Prof.	Doç.	Dr. Öğr. Üyesi	Öğr. Gör.	Arş. Gör.		Genel Toplam
					ÖYP	Diğer	
<b>TARİH BÖLÜMÜ</b>	<b>3</b>	<b>4</b>	<b>4</b>		<b>2</b>	<b>3</b>	<b>16</b>
Eskiçağ Tarihi Anabilim Dalı			2				2
Ortaçağ Tarihi Anabilim Dalı		1	1		1	1	4
Osmanlı Müesseseleri ve Medeniyet Tarihi Anabilim Dalı						1	1
Türkiye Cumhuriyeti Tarihi Anabilim Dalı		2					2
Yakınçağ Tarihi Anabilim Dalı	1		1				2
Yeniçağ Tarihi Anabilim Dalı	2	1			1	1	5
<b>FELSEFE BÖLÜMÜ</b>	<b>2</b>	<b>2</b>	<b>2</b>		<b>2</b>	<b>1</b>	<b>9</b>
Felsefe Tarihi Anabilim Dalı	1		1			1	3

Sistemantik Felsefe ve Mantık Anabilim Dalı	1	2			1		4
Türk İslam Düşüncesi Tarihi Anabilim Dalı							
Bilim Tarihi ve Felsefesi Anabilim Dalı			1		1		2
<b>SOSYOLOJİ BÖLÜMÜ</b>	<b>3</b>	<b>3</b>	<b>1</b>			<b>3</b>	<b>10</b>
Genel Sosyoloji ve Metadoloji Anabilim Dalı	1	1				1	3
Kurumlar Sosyolojisi Anabilim Dalı	2		1			2	5
Sosyometri Anabilim Dalı							
Uygulamalı Sosyoloji Anabilim Dalı		2					2
<b>TÜRK DİLİ VE EDEBİYATI BÖLÜMÜ</b>	<b>4</b>	<b>6</b>	<b>4</b>			<b>4</b>	<b>18</b>
Eski Türk Edebiyatı Anabilim Dalı	2	1	1			2	6
Türk Halk Edebiyatı Anabilim Dalı		3				1	4
Yeni Türk Edebiyatı Anabilim Dalı	1		3			1	5
Yeni Türk Dili Anabilim Dalı	1	2					3
<b>MEDYA VE İLETİŞİM BÖLÜMÜ</b>	<b>4</b>	<b>2</b>	<b>7</b>	<b>1</b>		<b>3</b>	<b>17</b>
Gazetecilik Anabilim Dalı		2	1			1	4
Görsel İletişim Tasarımı Anabilim Dalı	1		2			1	4
Halkla İlişkiler ve Reklamcılık Anabilim Dalı	2		3				5
Radyo Televizyon ve Sinema Anabilim Dalı	1		1	1		1	4
<b>İNGİLİZ DİLİ VE EDEBİYATI BÖLÜMÜ</b>			<b>2</b>				<b>2</b>
İngiliz Dili ve Edebiyatı Anabilim Dalı			2				2
<b>PSİKOLOJİ BÖLÜMÜ</b>	<b>2</b>	<b>4</b>	<b>4</b>		<b>5</b>	<b>2</b>	<b>17</b>
Deneysel Psikoloji Anabilim Dalı		1			1		2
Gelişim Psikoloji Anabilim Dalı	1		1			1	3
Klinik Psikoloji Anabilim Dalı		2	2		4	1	9
Sosyal Psikoloji Anabilim Dalı	1	1	1				3
<b>TÜRK İSLAM ARKEOLOJİSİ BÖLÜMÜ</b>	<b>4</b>	<b>2</b>	<b>2</b>			<b>2</b>	<b>10</b>
Türk İslam Arkeolojisi Anabilim Dalı	4	2	2			2	10
<b>BİLGİ VE BELGE YÖNETİMİ BÖLÜMÜ</b>	<b>2</b>	<b>2</b>	<b>4</b>		<b>0</b>	<b>3</b>	<b>11</b>
Arşivcilik Anabilim Dalı		1	1			1	3

Kütüphanecilik Anabilim Dalı	1		1			1	3
Bilgi Yönetimi ve Teknolojisi Anabilim Dalı	1	1	2			1	5
<b>COĞRAFYA BÖLÜMÜ</b>	<b>1</b>	<b>2</b>	<b>3</b>		<b>1</b>	<b>2</b>	<b>9</b>
Beşeri ve İktisadi Coğrafya Anabilim Dalı	1	1				1	3
Fiziki Coğrafya Anabilim Dalı		1	2		1	1	5
Türkiye Coğrafyası Anabilim Dalı							
Bölgesel Coğrafya			1				1
<b>TOPLAM</b>	<b>25</b>	<b>27</b>	<b>33</b>	<b>1</b>	<b>10</b>	<b>23</b>	<b>119</b>

**Tablo 11 Sözleşmeli Akademik Personel**

Unvan	Sayı
Dr. Öğr. Üyesi	1
<b>TOPLAM</b>	<b>1</b>

**Tablo 12 Yabancı Uyruklu Öğretim Elemanları (2547/34)**

Unvan	Geldiği Ülke	Çalıştığı Bölüm/Anabilim Dalı	Kişi Sayısı
Dr. Öğr. Üyesi	MOĞOLİSTAN	TÜRK İSLAM ARKEOLOJİSİ	1
<b>Toplam</b>	<b>1</b>	<b>1</b>	<b>1</b>

**Tablo 13 Akademik Personelin Yurtiçi Görevlendirme Sayısı (2547/39)**

Unvanı	Çalıştığı Bölüm	Görevlendirildiği Yer	Sayısı
Profesör	Bilgi ve Belge Yönetimi, Türk Dili ve Edebiyatı, Tarih, Medya ve İletişim, Psikoloji, Türk İslam Arkeolojisi		24
Doçent	Felsefe, Medya ve İletişim, Türk Dili ve Edebiyatı, Tarih, Psikoloji		9
Dr. Öğr. Üyesi	Bilgi ve Belge Yönetimi, Felsefe, Tarih, Medya ve İletişim, İngiliz Dili ve Edebiyatı		25
Araştırma Görevlisi	Psikoloji, Felsefe, Tarih, Türk İslam Arkeolojisi, Medya ve İletişim.		17
<b>TOPLAM</b>			<b>75</b>



**Tablo 14 Akademik Personelin Yurtiçi Görevlendirmeleri (2547/38)**

Unvanı	Görevlendirildiği Yer	Sayı
Profesör	Ege ve Balkan Çalışmaları Uyg. Ve Arş. Merk.	2
	Türkiye Bilimler Akademisi	
Dr. Öğr. Üyesi	Kültür ve Turizm Bakanlığı	1
<b>TOPLAM</b>		<b>3</b>

**Tablo 15 Akademik Personelin Yaş İtibariyle Dağılımı**

Unvan	23 Altı	23-30	31-35	36-40	41-50	51 ve üzeri
Profesör				1	11	13
Doçent				4	20	3
Dr. Öğr. Üyesi			6	12	13	2
Öğretim Görevlisi				1		
Araştırma Gör.		9	19	4	1	
<b>ORAN (%)</b>		<b>%8</b>	<b>%20</b>	<b>%18</b>	<b>%38</b>	<b>%16</b>
<b>TOPLAM</b>		<b>9</b>	<b>25</b>	<b>22</b>	<b>45</b>	<b>18</b>

**Tablo 16 Akademik Personelin Cinsiyet İtibariyle Dağılımı**

Unvan	Kadın	Erkek	Toplam
Profesör	7	18	25
Doçent	12	15	27
Dr. Öğr. Üyesi	13	20	33
Öğretim Görevlisi	1	0	1
Araştırma Görevlisi	19	14	33
<b>ORAN (%)</b>	<b>%43</b>	<b>%57</b>	<b>%100</b>
<b>TOPLAM</b>	<b>52</b>	<b>67</b>	<b>119</b>

**Tablo 17 Akademik Personelin Hizmet Süreleri İtibariyle Dağılımı**

UNVAN	1-3 Yıl	4-6 Yıl	7-10 Yıl	11-15 Yıl	16-20 Yıl	21 Yıl ve Üzeri	TOPLAM
Profesör			1	1	3	20	25
Doçent			5	4	10	8	27
Dr. Öğr. Üyesi	3	6	7	11	3	3	33
Öğretim Görevlisi					1		1
Araştırma Görevlisi	14	8	10	1			33
ORAN (%)	%14	%12	%20	%14	%14	%26	%100
TOPLAM	17	14	23	17	17	31	119

**Tablo 18 Mali Yılda Görevinden Ayrılan Akademik Personel**

Ayrılma Nedeni	Unvan							Toplam
	Prof.	Doç.	Yrd. Doç.	Öğretim Görevlisi	Okutman	Arş. Gör.	Uzman	
İstifa						2		2
TOPLAM						2		2

**Tablo 19 Kadro Doluluk Oranına Göre İdari Personel (657/4A) Sayıları**

Hizmet Sınıfı	Dolu	Boş	Toplam	Doluluk Oranı (%)
Genel İdari Hizmetler Sınıfı	13		13	%100
TOPLAM	13		13	%100

Yukarıdaki tabloda yer alan bilgiler birimimiz kadro durumunu göstermekte olup, fiilen birimizde çalışan personel bilgileri ise şöyledir: 10

Kadrosu birimimizde olan (3) sayıda personelimiz 13 b-4 görevlendirme kapsamında birim dışında görev almakta olup, birimimizde fiilen çalışmamaktadır. Fiilen birimizde görev alan (10) sayıda personelimiz mevcuttur."

**Tablo 20 İdari Personelin (657/4A) Alt Birimlere Dağılımı**

Sıra No	Alt Birim Adı	Sayı
1	Fakülte Sekreteri	1
2	Bölüm Sekreterliği	1
3	Maaş Tahakkuk	2
4	Öğrenci İşleri	3
5	Özel Kalem	1
6	Personel İşleri	1
7	Taşınır Kayıt Yetkilisi	1
TOPLAM		10

**Tablo 21 Engelli İdari Personelin (657/4A) Hizmet Sınıflarına Göre Dağılımı**

Hizmet Sınıfı	Unvanı	Sayısı	Engellilik Derecesi
Genel İdari Hizmetler	Şef V.	1	%40
<b>TOPLAM</b>			<b>1</b>

**Tablo 22 İdari Personelin (657/4A) Eğitim Durumuna Göre Dağılımı**

	İlköğretim	Lise	Ön Lisans	Lisans	Lisansüstü
<b>TOPLAM</b>	1	2	1	7	2
<b>ORAN (%)</b>	<b>%7,50</b>	<b>%15,50</b>	<b>%7,50</b>	<b>%54</b>	<b>%15,50</b>

**Tablo 23 İdari Personelin (657/4A) Hizmet Sürelerine Göre Dağılımı**

	1-3 Yıl	4-6 Yıl	7-10 Yıl	11-15 Yıl	16-20 Yıl	21 Yıl ve Üzeri
<b>TOPLAM</b>	2	1	5	3	-	2
<b>ORAN (%)</b>	<b>%15</b>	<b>%8</b>	<b>%39</b>	<b>%23</b>		<b>%15</b>

**Tablo 24 İdari Personelin (657/4A) Yaş İtibariyle Dağılımı**

	23 Altı	23-30	31-35	36-40	41-50	51 ve Üzeri
<b>TOPLAM</b>	-	2	2	4	5	-
<b>ORAN (%)</b>	-	<b>%15</b>	<b>%15</b>	<b>%30</b>	<b>%40</b>	-

**Tablo 25 İdari Personelin (657/4A) Cinsiyete Göre Dağılımı**

Hizmet Sınıfı	K	E	Toplam
Genel İdari Hizmetler Sınıfı	6	7	13
<b>TOPLAM</b>	<b>6</b>	<b>7</b>	<b>13</b>

**Tablo 26 Sözleşmeli Personelin (657/4B'li) Alt Birimlere Dağılımı**

Çalıştığı Alt Birim Adı	Kişi Sayısı
<b>Bölüm Sekreterliği</b>	<b>1</b>
<b>Öğrenci İşleri</b>	<b>1</b>
<b>TOPLAM</b>	<b>2</b>

**Tablo 27 Sözleşmeli Personelin (657/4B’li) Eğitim Durumuna Göre Dağılımı**

	İlköğretim	Lise	Ön Lisans	Lisans	Lisans Üstü	Toplam
<b>TOPLAM</b>				1	1	2
<b>ORAN (%)</b>				%50	%50	%100

**Tablo 28 Sözleşmeli Personelin (657/4B’li) Yaş Durumuna Göre Dağılımı**

	23 Altı	23–30	31–35	36–40	41–50	51 ve Üzeri
<b>TOPLAM</b>	-	-	-	1	1	-
<b>ORAN (%)</b>	-	-	-	%50	%50	-

**Tablo 29 Sözleşmeli Personelin (657/4B’li) Cinsiyete Göre Dağılımı**

	Kadın	Erkek	Toplam
<b>TOPLAM</b>		2	2
<b>ORAN (%)</b>		%100	%100

## 5. Sunulan Hizmetler

### 5.1. Eğitim-Öğretim Hizmetleri

**Tablo 30 Eğitim-Öğretim Programları**

Sıra No	Programın adı	Programın Niteliği*
1	Bilgi ve Belge Yönetimi	Lisans-Türkçe
2	Türk Dili ve Edebiyatı	Lisans-Türkçe
3	Sosyoloji	Lisans-Türkçe
4	Psikoloji	Lisans-Türkçe
5	Medya ve İletişim	Lisans-Türkçe
6	Türk İslam Arkeolojisi	Lisans-Türkçe
7	Tarih	Lisans-Türkçe
8	Felsefe	Lisans-Türkçe
9	Coğrafya	Lisans-Türkçe
10	Tarih	Lisans-%30 İngilizce
11	Felsefe	Lisans-%30 İngilizce

**Tablo 31 Öğrenci Sayıları (Hazırlık Sınıfı Dahil)**

Bölüm/Anabilim Dalı	Erkek	Kız	Toplam
Bilgi ve Belge Yönetimi	56	89	145
Türk Dili ve Edebiyatı	77	265	342
Sosyoloji	65	233	298
Psikoloji	141	293	434
Medya ve İletişim	190	243	433
Türk İslam Arkeolojisi	73	51	124
Tarih(%30 İngilizce)	25	24	49
Felsefe(%30 İngilizce)	21	40	61
Tarih	174	82	256
Felsefe	70	117	187
Coğrafya	99	99	198
<b>TOPLAM</b>	<b>991</b>	<b>1536</b>	<b>2527</b>

**Tablo 32 Hazırlık Sınıfı Öğrenci Sayıları**

Bölüm/Anabilim Dalı	Erkek	Kız	Toplam
Bilgi ve Belge Yönetimi	1	2	3
Türk Dili ve Edebiyatı	1	2	3
Sosyoloji	0	2	2
Psikoloji	4	6	10
Medya ve İletişim	3	4	7
Türk İslam Arkeolojisi	1	1	2
Tarih	5	1	6
Felsefe	2	3	5
Coğrafya	0	2	2
<b>TOPLAM</b>	<b>17</b>	<b>23</b>	<b>40</b>

**Tablo 33 Lisans Öğrenci Sayıları**

Bölüm	2020-2021	2021-2022	Artış Oranı (%)
Bilgi ve Belge Yönetimi	81	145	79
Türk Dili ve Edebiyatı	315	342	8,5
Sosyoloji	287	298	3,83
Psikoloji	442	434	-1,80
Medya ve İletişim	404	433	6,69
Türk İslam Arkeolojisi	118	124	4,83
Tarih	180	256	42
Tarih(%30 İngilizce)	70	49	-30
Felsefe(%30 İngilizce)	80	61	-23
Felsefe	131	187	42
Coğrafya	175	198	13,14
<b>TOPLAM</b>	<b>2283</b>	<b>2527</b>	<b>10,68</b>

**Tablo 34 Yandal Programları**

Sıra No	Esas Bölüm	Yandal Programı
1	Bilgi ve Belge Yönetimi	SBBF Tüm Bölümler
2	Türk Dili ve Edebiyatı	SBBF Tüm Bölümler
3	Sosyoloji	SBBF Tüm Bölümler
4	Psikoloji	SBBF Tüm Bölümler
5	Medya ve İletişim	SBBF Tüm Bölümler
6	Türk İslam Arkeolojisi	SBBF Tüm Bölümler
7	Tarih	SBBF Tüm Bölümler
8	Felsefe	SBBF Tüm Bölümler
9	Coğrafya	SBBF Tüm Bölümler

**Tablo 35 Kaydı Silinen Öğrenci Sayısı  
(Yatay Geçiş Dışındaki Nedenlerle)**

Bölümü	Kendi İst.	Yük. Öğr. Çıkarma	Diğer	Toplam	Öğrenci Sayısı	(%) Oran
Bilgi ve Belge Yönetimi	2	0	2	4	145	2,75
Türk Dili ve Edebiyatı	4	0	3	7	342	2,04
Sosyoloji	4	0	4	8	298	2,68
Psikoloji	7	0	2	9	434	2,07
Medya ve İletişim	7	0	5	12	433	2,77
Türk İslam Arkeolojisi	4	0	3	7	124	5,6
Tarih	8	0	2	10	305	3,3
Felsefe	9	0	0	9	248	3,6
Coğrafya	9	0	0	9	198	4,5
<b>TOPLAM</b>	<b>54</b>	<b>0</b>	<b>21</b>	<b>75</b>	<b>2527</b>	<b>2,9</b>

**Tablo 36 Kaydı Dondurulan Öğrenci Sayısı**

Bölümü	Kendi İst.	Yük. Öğr. Çıkarma	Diğer	Toplam	Öğrenci Sayısı	%
Bilgi ve Belge Yönetimi	3	0	0	3	145	2,06
Türk Dili ve Edebiyatı	16	0	0	16	342	4,67
Sosyoloji	8	0	0	8	298	2,68
Psikoloji	2	0	0	2	434	0,46
Medya ve İletişim	5	0	0	5	433	1,1
Türk İslam Arkeolojisi	2	0	0	2	124	1,6
Tarih	10	0	0	10	297	3,3
Felsefe	0	0	0	0	249	0
Coğrafya	2	0	0	2	198	1,01
<b>Toplam</b>	<b>48</b>	<b>0</b>	<b>0</b>	<b>48</b>	<b>2520</b>	<b>1,9</b>

**Tablo 37 Disiplin Cezası Alan Öğrenci Sayısı**

Bölümü	Yükseköğretimden Çıkarma	Uzaklaştırma		Kınama	Uyarma	Toplam
		1. Dönem	2. Dönem	1 Hafta-1 Ay		
Bilgi ve Belge Yönetimi	0	0	0	0	0	0
Türk Dili ve Edebiyatı	0	0	0	0	0	0
Sosyoloji	0	0	0	0	0	0
Psikoloji	0	0	0	0	0	0
Medya ve İletişim	0	0	0	0	0	0
Türk İslam Arkeolojisi	0	0	0	0	0	0
Tarih	0	0	0	0	0	0
Felsefe	0	0	0	0	0	0
Coğrafya	0	0	0	0	0	0
<b>TOPLAM</b>	<b>0</b>	<b>0</b>	<b>0</b>	<b>0</b>	<b>0</b>	<b>0</b>

**Tablo 38 Yabancı Uyruklu Öğrenci Sayıları**

Bölüm Adı	Geldiği Ülke	Kız	Erkek	Toplam
Bilgi ve Belge Yönetimi	AZERBAYCAN	0	1	1
Türk Dili ve Edebiyatı	GÜNEY KORE	2	0	2
Türk Dili ve Edebiyatı	MISIR	1	0	1
Sosyoloji	ALMANYA	1	1	2
Sosyoloji	UKRAYNA	1		1
Psikoloji	AVUSTURYA	0	1	1
Psikoloji	BULGARİSTAN	1	0	1
Psikoloji	YUNANİSTAN	0	1	1
Psikoloji	ALMANYA	0	1	1
Medya ve İletişim	BEYAZ RUSYA	1	0	1
Medya ve İletişim	GÜNEY KORE	1	0	1
Medya ve İletişim	RUSYA	1	1	2
Medya ve İletişim	LİTVANYA	1	0	1
Medya ve İletişim	PAKİSTAN	1	0	1
Medya ve İletişim	SİRBİSTAN	1	0	1
Medya ve İletişim	MALİ	0	1	1
Türk İslam Arkeolojisi	BULGARİSTAN	0	1	1
Türk İslam Arkeolojisi	ÜRDÜN	0	1	1
Tarih	AZERBAYCAN	0	2	2
Felsefe	SOMALİ	1	0	1
Felsefe	MISIR	1	0	1
Coğrafya	-	0	0	0
<b>TOPLAM</b>		<b>14</b>	<b>11</b>	<b>25</b>



**Tablo 39 Birim Mezun Öğrenci Sayısı**

Bölüm/Program/Anabilim Dalı	Mezun Sayısı
Bilgi ve Belge Yönetimi	0
Türk Dili ve Edebiyatı	43
Sosyoloji	40
Psikoloji	97
Medya ve İletişim	66
Türk İslam Arkeolojisi	17
Tarih	17
Felsefe	18
Coğrafya	21
<b>TOPLAM</b>	<b>319</b>

**Tablo 40 Birim Öğrenci Toplulukları**

Topluluk Adı	Üye Sayısı	Faaliyet Sayısı
İnsan ve Çevre Araştırmaları Topluluğu	160	5
Bilgibilim Topluluğu	108	2
İzmir Kâtip Çelebi Üniversitesi Edebiyat Topluluğu	200	3
Psikoloji Topluluğu	849	15
Sinevizyon	650	5
Felsefe Topluluğu	385	4
Türk-İslam Arkeolojisi Öğrenci Topluluğu	221	12
<b>TOPLAM</b>	<b>2573</b>	<b>46</b>

**Tablo 41 Birim Öğrenci Toplulukları Faaliyetleri**

Topluluk Adı	Rapor Yılındaki Öğrenci Toplulukları Tarafından Yapılan Faaliyetin Adı	Faaliyetin Yapıldığı Tarih(ler)
İnsan ve Çevre Araştırmaları Topluluğu (Coğrafya)	Çevreyi Düşünüyoruz Konferansı	28.11.2022
	Anadolu'nun Bize Mirası Söyleşisi	14.11.2022
	Genç Coğrafyacılar Tanıtım Programı	24.11.2022
	Smyrna Antik Höyüğü Gezisi	09.12.2022

	İKÇÜ Oryantasyon Faaliyetleri Topluluk Tanıtımı	27.09.2022
Bilgibilim Topluluğu (Bilgi ve Belge Yönetimi)	Kariyer Buluşmaları	20.04.2022
	Vikipedi ile Bilgibilim Topluluğu Buluşması	14.04.2022
İzmir Kâtip Çelebi Üniversitesi Edebiyat Topluluğu	Şiir ve Müzik Dinletisi “Safi Şiirler”	27.04.2022
	Millî Kütüphane Gezisi	02.12.2022
	Türk Dünyası Edebî İlişkileri – Prof. Dr. Yavuz Akpınar ile Söyleşi	21.12.2022
Psikoloji Topluluğu	Mezunlarımız Neler Yapıyor?	09.02.2022
	Psikolojide Lisansüstü Eğitim	01.03.2022
	1 Kitap 1 Kahve	09.03.2022
	Sokaktaki Dostlarımızı Beslemeye Ne Dersiniz?	16.03.2022
	4. Psikoloji Günleri	13-14.04.2022
	Örgütsel Psikoloji Alanında Psikososyal Güvenlik Çalışmaları	28.04.2022
	6. İzmir Nuri Bilgin Psikoloji Günleri	12-13.05.2022
	Okullarda Akran Zorbalığını Önleyici Müdahale Programları	17.05.2022
	Konuşmamız Gerekenler Var: Çocuk İşçiliği Üzerine	20.05.2022
	Biraz Kahve Biraz Psikoloji	03.10.2022
	Sokak Hayvanlarını Besleme Etkinliği	17.11.2022
	Film Analizi: Persona	23.11.2022
	Duygusal Yeme	28.11.2022
	Erasmus Hakkında Her Şey	12.12.2022
Sanat Terapisi Atölyesi	23.12.2022	
Sinevizyon	FENOMENCLASS	23.02.2022
	Öğrenci Buluşmaları	Çeşitli Günler
Felsefe Topluluğu	Felsefeciler Ne Yapar?	16.11.2022
	Çocuklarla Felsefe	25.11.2022
	Çevreyi Düşünüyoruz	28.11.2022
	Çevre ve Etik	14.11.2022
Türk-İslam Arkeolojisi Öğrenci Topluluğu	İzmir Arkeoloji ve Etnografya Müzesi	14.01.2022
	Bayraklı Smyrna Ören Yeri	12.03.2022

	Birgi ve Tarihi Yapıları Gezisi	19.03.2022
	Hayvan Besleme Etkinliđi	10.04.2022
	Beçin ve Tarihi Yapıları Gezisi	12.05.2022
	Ebru Sanatı ve Uygulama Tekniđi	18.05.2022
	Yeşilova Höyüğü Gezisi	21.05.2022
	İKÇÜ Fest 2022 Ebru Sanatı Uygulaması	25-27.05.2022
	Smyrna Agorası Ören Yeri Gezisi	22.10.2022
	Aigai Antik Kenti Gezisi	26.11.2022
	Tarihi Kemeraltı Çarşısı Gezisi	19.11.2022
	Ege Üniversitesi Kağıt ve Kitap Sanatları Müzesi- Ege Üniversitesi Etnografya Müzesi Gezisi	19.12.2022

**Tablo 42 Birim Sosyal ve Kültürel Faaliyet Bilgileri**

<b>Faaliyet Türü</b>	<b>Sayısı</b>
Konferans	6
Tanıtım Programları	
Söyleşi	2
Tören	
Proje	1
Tiyatro	
Konser	
Sergi	1
Turnuva	
Şölen	
Açılış	
Gezi	26
Gösteri	
Festival	
Piknik	1
<b>TOPLAM</b>	<b>37</b>

**Tablo 43 Sosyal ve Kültürel Faaliyet Bilgileri**

Sıra No	Tarih	Etkinlik Türü	Yapılan Etkinlik	Etkinlik Yeri	Katılımcı Sayısı
1	27.12.2022	Gezi	Saha Çalışması	Gölcük	4
2	25.05.2022	Gezi	Arazi Çalışması	Osmanlı	41
3	17.05.2022	Gezi	Arazi Çalışması	Aydın	35
4	12.05.2022	Gezi	Teknik Gezi	Muğla Milas	7
5	20.04.2022	Gezi	Teknik Gezi	Söke Aydın	22
6	06.04.2022	Gezi	Teknik Gezi	Gölmarmara	15
7	25.05.2022	Gezi	Teknik Gezi	Panaztepe-Menemen	35
8	24.05.2022	Gezi	Teknik Gezi	Pamukkale Denizli	40
9	23.03.2022	Gezi	Saha Uygulaması	Gediz Deltası	35
10	12.5.2022	Teknik Gezi	Gezi	Efes Antik Kenti	23
11	18.10.2022	Teknik Gezi	Gezi	Efes Antik Kenti	24
12	26.12.2022	Teknik Gezi	Gezi	Tire	24
13	27.04.2022	Şiir ve Müzik Dinletisi	“Safi Şiirler” Şiir ve Müzik Dinletisi	Fuaz Sezgin Konferans Salonu	100
14	26.10.2022	Teknik Gezi	Bergama Akropolü Teknik Gezisi	Bergama/İzmir	42
15	Mart 2022	Sergi	Fotoğraf Sergisi	Prof. Dr. Fuat Sezgin Konferans Salonu	200
16	Eylül 2022	Piknik		Aliğa	20
<b>TOPLAM</b>					<b>667</b>

**Ulusal ve Uluslararası İlişkiler Alanındaki Ürün ve Hizmetler****Tablo 44 Erasmus Kapsamında Yurtdışından Gelen Öğrenci Bilgileri**

No	Geldiği Birim Adı	Bölüm Adı	Hareketlilik Türü (Staj/Öğrenim)	Gelen Öğrenci Sayısı	Geldiği Ülke Adı	Geldiği Üniversite Adı	Süresi
1	Sosyal ve Beşeri Bilimler	Felsefe-İngiliz Dili ve Edebiyatı	Öğrenim	1	Polonya	Uniwer-sytet Gdanski	1 dönem

**Tablo 45 İstatistiki Veriler**

Erasmus İstatistiki Verileri	Toplam Sayı
Giden Öğrenci Öğrenim Hareketliliği	1

**Tablo 46 Mevlana Kapsamında Gelen Öğrenci Bilgileri**

No	Geldiği Birim Adı	Bölüm Adı	Gelen Öğrenci Sayısı	Geldiği Ülke Adı	Geldiği Üniversite Adı	Süresi
1	Sosyal ve Beşeri Bilimler	Bilgi ve Belge Yönetimi	0			
2	Sosyal ve Beşeri Bilimler	Türk Dili ve Edebiyatı	0			
3	Sosyal ve Beşeri Bilimler	Sosyoloji	0			
4	Sosyal ve Beşeri Bilimler	Psikoloji	0			
5	Sosyal ve Beşeri Bilimler	Medya ve İletişim	0			
6	Sosyal ve Beşeri Bilimler	Türk İslam Arkeolojisi	0			
7	Sosyal ve Beşeri Bilimler	Tarih	0			
8	Sosyal ve Beşeri Bilimler	Felsefe	0			
9	Sosyal ve Beşeri Bilimler	Coğrafya	0			

**Tablo 47 Üniversitemize Değişim Programları Kapsamında Gelen Öğrencilerin Birimlere Dağılımı**

Birim Adı	Programın Adı	2021-2022 Eğitim Öğretim Yılı II. Dönem			2022-2023 Eğitim Öğretim Yılı I. Dönem		
		Erasmus	Farabi	Mevlana	Erasmus	Farabi	Mevlana
Sosyal ve Beşeri Bilimler	Felsefe-İngiliz Dili ve Edebiyatı				1	0	0

**Tablo 48 Birimlerden Değişim Programları Kapsamında Giden Öğrencilerin Alt Birimlere Dağılımı**

Alt Birim Adı	Programın Adı	2021-2022 Eğitim Öğretim Yılı II. Dönem			2022-2023 Eğitim Öğretim Yılı I. Dönem		
		Erasmus	Farabi	Mevlana	Erasmus	Farabi	Mevlana
SBBF	Psikoloji	1					
SBBF	Medya ve İletişim	1					
SBBF	Coğrafya	1					
SBBF	Türk İslam Arkeolojisi	1					
SBBF	Felsefe	1					
<b>TOPLAM</b>		<b>5</b>					

## 5.2. Bilimsel Araştırma Hizmetleri

**Tablo 49 Birimde Üretilen Bilimsel Araştırma Proje Konuları**

Sıra No	Konu Adı
1	Çan'da (Çanakkale) Hava Kirliliği ve İklim Elemanları Arasındaki İlişkiler (2209-A Üniversite Öğrencileri Araştırma Projeleri Destekleme Programı 2022 Yılı-1.Dönem) Proje Yürütücüsü: İlayda Gökdağ, Proje Akademik Danışmanı: Dr.Yıldız Güney
2	Gediz Deltası'nın Paleocoğrafyası ve Panaztepe'nin Jeoarkeolojisi
3	Çevreci İnsani Bilimler Alanı için Örnek Bir Çalışma: Kozak (Bergama)'ta Gözlenen İklim Değişikliğinin, Fıstıkçamı Yetiştiriciliği ve Çam Fıstığı Üretimine Etkileri ile Yöre Halkının Küresel İklim Değişikliği Algısı.
4	COVID-19 Salgın Döneminin Kültürel Etkileşim ve Sosyalleşme Mekânı Olarak Halk Kütüphanelerine Etkisi: Normalleşme Süreci İçin Öneriler Eşliğinde İzmir Örneği
5	İzmir Milli Kütüphanesi Koleksiyonunda Yer Alan Harita Ve Şehir Planlarının Analizi, Değerlendirilmesi Ve Dijitalleştirilerek Basılı Katalogunun Hazırlanması
6	Bireylerin Sağlık Okuryazarlığı Düzeyini Geliştirme: Eğitim İçeriği Planlama ve Uygulama Projesi
7	Moğolistan'daki Türk Kültür Eserleri: Yazıtlar, Kaya Resimleri, Tamgalar (İKÇÜ BAP)
8	Alevi Ritüellerinin Kuramsal Analizi (TUBİTAK 2219)

**Tablo 50 Birim Tarafından Düzenlenen Yerel, Ulusal ve Uluslararası Bilimsel Toplantı Sayısı**

Faaliyet Türü	Yerel Bilimsel Toplantı Sayısı	Ulusal Bilimsel Toplantı Sayısı	Uluslararası Bilimsel Toplantı Sayısı
Sempozyum ve Kongre		2	2
Konferans	1	1	5
Panel			
Eğitim Semineri	2		
Diğer Seminerler			
Açık Oturum			
Söyleşi	3		
Tiyatro			
Konser			
Sergi			
Turnuva			
Teknik Gezi	6	1	
<b>TOPLAM</b>	<b>12</b>	<b>4</b>	<b>7</b>

**Tablo 51 Birim Tarafından Düzenlenen Yerel Bilimsel Toplantı Bilgileri**

Düzenleyen Birim	Bilimsel Toplantı Türü	Konusu/Adı	Yer	Tarih
İnsan ve Çevre Araştırmaları Topluluğu	Söyleşi	Anadolu'nun Bize Mirası Söyleşisi	İzmir	14.11.2022
İnsan ve Çevre Araştırmaları Topluluğu	Konferans	Çevreyi Düşünüyoruz Konferansı	İzmir	28.11.2022
İKÇÜ Proje Genel Koordinatörlüğü	Eğitim Semineri	Sosyal ve Beşeri Bilimler Alanında TÜBİTAK Projesi Yazma Eğitimi	İKÇÜ VIP Salonu	16-17.06.2022
Psikoloji Bölümü ve Psikoloji Topluluğu	Yerel Bilimsel Toplantı	4. İzmir Psikoloji Günleri/Çocuk ve Ergen	Fuat Sezgin Konferans Salonu	13-14 Nisan 2022
Psikoloji Bölümü ve Psikoloji Topluluğu	Ulusal Bilimsel Toplantı	6. Nuri Bilgin Psikoloji Günleri	Zoom	12-13 Mayıs 2022
Prof. Dr. Mustafa Şahin	Teknik Gezi	İzmir Bergama Akropolü Teknik Gezisi	İzmir, Bergama	26 Ekim 2022
Türk-İslam Arkeolojisi Bölümü – Türk – İslam Arkeolojisi Öğrenci Topluluğu	Konferans	Selçuklu'dan Cumhuriyet'e Kadının Yeri	İKÇÜ Fuat Sezgin Konferans Salonu	08.03.2022
Türk-İslam Arkeolojisi Bölümü – Türk – İslam Arkeolojisi Öğrenci Topluluğu	Konferans	Göktürk Soylularının Anıt Külliyelerindeki İnsan Heykelleri	İKÇÜ Fuat Sezgin Konferans Salonu	19.04.2022

**Tablo 52 Birim Tarafından Düzenlenen Bilimsel Toplantı Bilgileri**

Düzenleyen Alt Birim	Bilimsel Toplantı Türü	Konusu/Adı	Yer	Tarih
Türk Dili ve Edebiyatı Bölümü/Türkiyat Araştırmaları Enstitüsü	Çalıştay	Moğolistan Kültürel Mirası İçinde Türk Yazıtlarının Bugünü ve Geleceği Çalıştayı	İzmir Kâtip Çelebi Üniversitesi	27.05.2022-01.06.2022
Türk Dili ve Edebiyatı Bölümü/Türkiyat Araştırmaları Enstitüsü	Çalıştay	Moğolistan Kültürel Mirası İçinde Türk Yazıtlarının Bugünü ve Geleceği Çalıştayı	Moğolistan	01.08.2022-07.08.2022

**Tablo 53 Diğer Kurum ve Kuruluşlar Tarafından Düzenlenen Yerel, Ulusal ve Uluslararası Bilimsel Toplantılara Katılım Bilgileri**

<b>Faaliyet Türü</b>	<b>Yerel Bilimsel Toplantı Sayısı</b>	<b>Ulusal Bilimsel Toplantı Sayısı</b>	<b>Uluslararası Bilimsel Toplantı Sayısı</b>
Sempozyum ve Kongre	15	16	38
Konferans	7	5	5
Panel	7	4	
Eğitim Semineri	7	2	1
Diğer Seminerler		6	1
Açık Oturum			
Söyleşi	4	1	
Tiyatro			
Konser			
Sergi	2	2	
Turnuva			
Teknik Gezi	10	4	
<b>TOPLAM</b>	<b>52</b>	<b>40</b>	<b>45</b>

### 5.3. Yayın ve Danışmanlık Hizmetleri

**Tablo 54 WOS Kapsamında Yayınlanan Yayınlarla İlgili Temel Bilgiler (İKÇÜ Adresli)**

<b>Yayın Türü</b>	<b>2022 Yılı</b>
SCI kapsamında bulunan makale vb. güncel yayın sayısı	2
SSCI kapsamında bulunan makale vb. güncel yayın sayısı	2
AHCI kapsamında bulunan makale vb. güncel yayın sayısı	7
ESCI kapsamında bulunan makale vb. güncel yayın sayısı	1
Alan index	1
Ulakbim	2
Taranmayan Ulusal	1



**Tablo 55 WOS İndeksli İKÇÜ Adresli Yayın Sayılarının İndekslere / Alt Birimlere Göre Dağılımı**

Alt Birim Adı	SCI	SSCI	AHCI
Bilgi ve Belge Yönetimi Bölümü	4	1	1
Psikoloji Bölümü		1	
<b>TOPLAM</b>	<b>4</b>	<b>2</b>	<b>1</b>

**Tablo 56 Bilimsel Yayın Listesi**

Türü	Konusu	Dili	Yayın Sahibi	Yayın Alanı	Yayın Yeri Adı, No'su, Sayfa No'su	İndeks Adı
Kitap Bölümü	Kent Coğrafyası Okuryazarlığı	Türkçe	Prof. Dr. Çiğdem Ünal	Uluslararası	Pegem Yayınevi Eğitimde Coğrafya Okuryazarlığı 2022, 576-594	
Kitap Bölümü	Manisa İli Ekonomisinde Karşılaştırmalı Üstünlüklerin Analizi	Türkçe	Prof. Dr. Çiğdem Ünal	Uluslararası	MANİSA, Akademik Araştırmalar Işığında, Fen Bilimleri/ Sosyal Bilimler/ İktisat, Cilt 4 Berikan Yayınevi,510-529,ISBN: 978-625-8365-96-2, Ankara.	
Kitap Bölümü	Kentlerde Yaşam Kalitesinde Farklılaşmalar; İzmir/Karşıyaka İlçesi Aksoy ve Cumhuriyet Mahalleleri	Türkçe	Prof. Dr. Çiğdem Ünal	Uluslararası		
Makale	Bozdağlar'daki Gölcük Yaylası'nda Aydınöğulları Beyliği ve Osmanlı Dönemi Sarayları: Arşiv Belgeleri ve Yüzey Araştırmaları Işığında	Türkçe	Doç. Dr. Serdar VARDAR Eylem Güzel, Necla Arslan Sevin, Serdar Vardar, Abdullah Sinan Güler	Ulusal	Ege Arkeoloji Dergisi, 2022/2, 197-213.	TR DİZİN
Makale	Yeni Sondajların Işığında Çine Tepecik Höyüğü'nün Paleocoğrafyası ve Jeoarkeolojisi (Çine-Aydın)	Türkçe	Doç. Dr. Serdar VARDAR Rifat İlhan, Aylin Karadaş, Serdar Vardar, Ertuğ Öner	Uluslararası	Akdeniz Akademi Dergisi, 2022 Cilt: 36 Sayı: 4, 2086-2103.	INDEXK OPERNI KUS
Makale	Yeni Paleontolojik Analizlerin Işığında Finike Ovasının Paleocoğrafyası ve Limyra'nın Jeoarkeolojisi	Türkçe	Doç. Dr. Serdar VARDAR Ertuğ Öner, Rifat İlhan, Serdar Vardar, Aylin Karadaş.	Uluslararası	Coğrafya Dergisi, 2022, 44, 251-271.	ESCI INDEX
Kitap Bölümü	Ayhan SÜR ve Özdoğan SÜR Anısına Paleocoğrafya ve Jeoarkeoloji Araştırmaları I. Torbalı Ovasının Holosen Doğal Çevre Değişmelerinin Alüvyon Delgi Sondaj Yöntemi ile Belirlenmesi ve Paleocoğrafya Değerlendirmeleri	Türkçe	Doç. Dr. Serdar VARDAR	Uluslararası	Ege Üniversitesi Yayınları, E-ISBN:978-605-338-372-7, 555-569. İzmir.	
Kitap Bölümü	Ayhan SÜR ve Özdoğan SÜR Anısına Paleocoğrafya ve Jeoarkeoloji Araştırmaları I.	Türkçe	Doç. Dr. Serdar VARDAR	Uluslararası	Ege Üniversitesi Yayınları E-ISBN:978-605-338-372-7, 285-302. İzmir.	

	Madra Çayı Deltasında Höyücek ile Yeniyeledeğirmeni Höyükleri Çevresinde Paleocoğrafya-Jeoarkeoloji Araştırmaları					
Kitap Bölümü	Ayhan SÜR ve Özdoğan SÜR Anısına Paleocoğrafya ve Jeoarkeoloji Araştırmaları I. Myrina ve Tisna Antik Yerleşimleri Çevresinde Paleocoğrafya ve Jeoarkeoloji Araştırmaları	Türkçe	Doç. Dr. Serdar VARDAR	Uluslararası	Ege Üniversitesi Yayınları, E-ISBN:978-605-338-372-.461-480. İzmir.	
Kitap Bölümü	Çakabey'den Günümüze İzmir, XI. Yüzyıldan Günümüze İzmir Körfezinin Kıyı Çizgisi Değişmelerinin Kadim Kıyı-Liman Yerleşimlerine Etkileri	Türkçe	Doç. Dr. Serdar VARDAR	Ulusal	İzmir Katip Çelebi Üniversitesi Yayınları, ISBN:78-605-70737-8-5No:29, e-kitap, 225-248. İzmir.	
Kitap Bölümü	MANİSA, Akademik Araştırmalar Işığında, Fen Bilimleri/ Sosyal Bilimler/ İktisat, Cilt 4	Türkçe	Doç. Dr. Serdar VARDAR Serdar Vardar, Christopher Roosevelt, Christina Luke.	Ulusal	Berikan Yayınevi,510-529,ISBN: 978-625-8365-96-2, Ankara.	
Makale	Bozdağlar'daki Gölcük Yaylası'nda Aydınogulları Beyliği ve Osmanlı Dönemi Sarayları: Arşiv Belgeleri ve Yüzey Araştırmaları Işığında	Türkçe	Doç. Dr. Serdar VARDAR Eylem Güzel, Necla Arslan Sevin, Serdar Vardar, Abdullah Sinan Güler	Ulusal	Ege Arkeoloji Dergisi, 2022/2, 197-213.	TR DİZİN
Makale	Yeni Sondajların Işığında Çine Tepecik Höyüğü'nün Paleocoğrafyası ve Jeoarkeolojisi (Çine-Aydın)	Türkçe	Doç. Dr. Serdar VARDAR Rifat İlhan, Aylin Karadaş, Serdar Vardar, Ertuğ Öner	Uluslararası	Akdeniz Akademi Dergisi, 2022 Cilt: 36 Sayı: 4, 2086-2103.	INDEXK OPERNI KUS
Makale	Yeni Paleontolojik Analizlerin Işığında Finike Ovasının Paleocoğrafyası ve Limyra'nın Jeoarkeolojisi	Türkçe	Doç. Dr. Serdar VARDAR Ertuğ Öner, Rifat İlhan, Serdar Vardar, Aylin Karadaş.	Uluslararası	Coğrafya Dergisi, 2022, 44, 251-271.	ESCI INDEX
Kitap Bölümü	Ayhan SÜR ve Özdoğan SÜR Anısına Paleocoğrafya ve Jeoarkeoloji Araştırmaları I. Torbalı Ovasının Holosen Doğal Çevre Değişmelerinin Alüvyon Delgi Sondaj Yöntemi ile Belirlenmesi ve Paleocoğrafya Değerlendirmeleri	Türkçe	Doç. Dr. Serdar VARDAR	Uluslararası	Ege Üniversitesi Yayınları, E-ISBN:978-605-338-372-7, 555-569. İzmir.	
Kitap Bölümü	Ayhan SÜR ve Özdoğan SÜR Anısına Paleocoğrafya ve Jeoarkeoloji Araştırmaları I. Madra Çayı Deltasında Höyücek ile Yeniyeledeğirmeni Höyükleri Çevresinde Paleocoğrafya-Jeoarkeoloji Araştırmaları	Türkçe	Doç. Dr. Serdar VARDAR	Uluslararası	Ege Üniversitesi Yayınları E-ISBN:978-605-338-372-7, 285-302. İzmir.	
Kitap Bölümü	Ayhan SÜR ve Özdoğan SÜR Anısına Paleocoğrafya ve Jeoarkeoloji Araştırmaları I. Myrina ve Tisna Antik Yerleşimleri	Türkçe	Doç. Dr. Serdar VARDAR	Uluslararası	Ege Üniversitesi Yayınları, E-ISBN:978-605-338-372-.461-480. İzmir.	

	Çevresinde Paleocoğrafya ve Jeoarkeoloji Araştırmaları					
Kitap Bölümü	Çakabey'den Günümüze İzmir, XI. Yüzyıldan Günümüze İzmir Körfezinin Kıyı Çizgisi Değişmelerinin Kadim Kıyı-Liman Yerleşimlerine Etkileri	Türkçe	Doç. Dr. Serdar VARDAR	Ulusal	İzmir Katip Çelebi Üniversitesi Yayınları, ISBN:78-605-70737-8-5No:29, e-kitap, 225-248. İzmir.	
Kitap Bölümü	MANİSA, Akademik Araştırmalar Işığında, Fen Bilimleri/ Sosyal Bilimler/ İktisat, Cilt 4	Türkçe	Doç. Dr. Serdar VARDAR Serdar Vardar, Christopher Roosevelt, Christina Luke.	Ulusal	Berikan Yayınevi,510-529,ISBN: 978-625-8365-96-2, Ankara.	
Makale	Bozdağlar'daki Gölcük Yaylası'nda Aydınogulları Beyliği ve Osmanlı Dönemi Sarayları: Arşiv Belgeleri ve Yüzey Araştırmaları Işığında	Türkçe	Doç. Dr. Serdar VARDAR Eylem Güzel, Necla Arslan Sevin, Serdar Vardar, Abdullah Sinan Güler	Ulusal	Ege Arkeoloji Dergisi, 2022/2, 197-213.	TR DİZİN
Makale	Yeni Sondajların Işığında Çine Tepecik Höyüğü'nün Paleocoğrafyası ve Jeoarkeolojisi (Çine-Aydın)	Türkçe	Doç. Dr. Serdar VARDAR Rifat İlhan, Aylin Karadaş, Serdar Vardar, Ertuğ Öner	Uluslararası	Akdeniz Akademi Dergisi, 2022 Cilt: 36 Sayı: 4, 2086-2103.	INDEXK OPERNI KUS
Makale	Yeni Paleontolojik Analizlerin Işığında Finike Ovasının Paleocoğrafyası ve Limyra'nın Jeoarkeolojisi	Türkçe	Doç. Dr. Serdar VARDAR Ertuğ Öner, Rifat İlhan, Serdar Vardar, Aylin Karadaş.	Uluslararası	Coğrafya Dergisi, 2022, 44, 251-271.	ESCI INDEX
Kitap Bölümü	Ayhan SÜR ve Özdoğan SÜR Anısına Paleocoğrafya ve Jeoarkeoloji Araştırmaları I. Torbalı Ovasının Holosen Doğal Çevre Değişmelerinin Alüvyon Delgi Sondaj Yöntemi ile Belirlenmesi ve Paleocoğrafya Değerlendirmeleri	Türkçe	Doç. Dr. Serdar VARDAR	Uluslararası	Ege Üniversitesi Yayınları, E-ISBN:978-605-338-372-7, 555-569. İzmir.	
Kitap Bölümü	Ayhan SÜR ve Özdoğan SÜR Anısına Paleocoğrafya ve Jeoarkeoloji Araştırmaları I. Madra Çayı Deltasında Höyücek ile Yeniyeldeğirmeni Höyükleri Çevresinde Paleocoğrafya-Jeoarkeoloji Araştırmaları	Türkçe	Doç. Dr. Serdar VARDAR	Uluslararası	Ege Üniversitesi Yayınları E-ISBN:978-605-338-372-7, 285-302. İzmir.	
Kitap Bölümü	Ayhan SÜR ve Özdoğan SÜR Anısına Paleocoğrafya ve Jeoarkeoloji Araştırmaları I. Myrina ve Tisna Antik Yerleşimleri Çevresinde Paleocoğrafya ve Jeoarkeoloji Araştırmaları	Türkçe	Doç. Dr. Serdar VARDAR	Uluslararası	Ege Üniversitesi Yayınları, E-ISBN:978-605-338-372-.461-480. İzmir.	
Kitap Bölümü	Çakabey'den Günümüze İzmir, XI. Yüzyıldan Günümüze İzmir Körfezinin Kıyı Çizgisi Değişmelerinin Kadim Kıyı-Liman Yerleşimlerine Etkileri	Türkçe	Doç. Dr. Serdar VARDAR	Ulusal	İzmir Katip Çelebi Üniversitesi Yayınları, ISBN:78-605-70737-8-5No:29, e-kitap, 225-248. İzmir.	

Kitap Bölümü	MANİSA, Akademik Araştırmalar Işığında, Fen Bilimleri/ Sosyal Bilimler/ İktisat, Cilt 4	Türkçe	Doç. Dr. Serdar VARDAR Serdar Vardar, Christopher Roosevelt, Christina Luke.	Ulusal	Berikan Yayınevi,510-529,ISBN: 978-625-8365-96-2, Ankara.	
Makale	Bozdağlar'daki Gölcük Yaylası'nda Aydınöğulları Beyliği ve Osmanlı Dönemi Sarayları: Arşiv Belgeleri ve Yüzey Araştırmaları Işığında	Türkçe	Doç. Dr. Serdar VARDAR Eylem Güzel, Necla Arslan Sevin, Serdar Vardar, Abdullah Sinan Güler	Ulusal	Ege Arkeoloji Dergisi, 2022/2, 197-213.	TR DİZİN
Makale	Yeni Sondajların Işığında Çine Tepecik Höyüğü'nün Paleocoğrafyası ve Jeoarkeolojisi (Çine-Aydın)	Türkçe	Doç. Dr. Serdar VARDAR Rifat İlhan, Aylin Karadaş, Serdar Vardar, Ertuğ Öner	Uluslararası	Akdeniz Akademi Dergisi, 2022 Cilt: 36 Sayı: 4, 2086-2103.	INDEXK OPERNI KUS
Makale	Yeni Paleontolojik Analizlerin Işığında Finike Ovasının Paleocoğrafyası ve Limyra'nın Jeoarkeolojisi	Türkçe	Doç. Dr. Serdar VARDAR Ertuğ Öner, Rifat İlhan, Serdar Vardar, Aylin Karadaş.	Uluslararası	Coğrafya Dergisi, 2022, 44, 251-271.	ESCI INDEX
Kitap Bölümü	Ayhan SÜR ve Özdoğan SÜR Anısına Paleocoğrafya ve Jeoarkeoloji Araştırmaları I. Torbalı Ovasının Holosen Doğal Çevre Değişmelerinin Alüvyon Delgi Sondaj Yöntemi ile Belirlenmesi ve Paleocoğrafya Değerlendirmeleri	Türkçe	Doç. Dr. Serdar VARDAR	Uluslararası	Ege Üniversitesi Yayınları, E-ISBN:978-605-338-372-7, 555-569. İzmir.	
Kitap Bölümü	Ayhan SÜR ve Özdoğan SÜR Anısına Paleocoğrafya ve Jeoarkeoloji Araştırmaları I. Madra Çayı Deltasında Höyücek ile Yeniyeldeğirmeni Höyükleri Çevresinde Paleocoğrafya-Jeoarkeoloji Araştırmaları	Türkçe	Doç. Dr. Serdar VARDAR	Uluslararası	Ege Üniversitesi Yayınları E-ISBN:978-605-338-372-7, 285-302. İzmir.	
Bildiri	"Exploring Ecocriminal Narratives in Contemporary American Literature"	İngilizce	Dr. Öğr. Üyesi Sezgin Toska	Uluslararası	Econarratives in the Anthropocene Saturday, April 2, 2022. An online event organized by the Laboratory of Narrative Research (LNR), School of English, Aristotle University of Thessaloniki, Greece.	
Bildiri	Gabriel Neude	Türkçe	Prof. Dr. Mehmet Ali AKKAYA	Uluslararası	Bir Kütüphane Nasıl Kurulmalıdır? - Günümüz Penceresinden 17'nci Yüzyıl Kütüphaneciliğine Karşılaştırmalı Bir Bakış,I. Uluslararası Gelenekten Geleceğe Bilgi ve Belge Yönetimi Sempozyumu,26.05.2022	

Bildiri	Dede Korkut Hikayeleri	Türkçe	Prof. Dr. Mehmet Ali AKKAYA	Uluslararası	Dede Korkut Hikâyelerinin Bilimsel Ele Alınışları Üzerine Ulusal Bir Analiz: Lisansüstü Tezlerde Dede Korkut Hikâyeleri,5. Uluslararası Dede Korkut Türk Kültürü, Tarihi ve Edebiyatı Kongresi,02.09.2022
Bildiri	Göç ve Kütüphaneler	Türkçe	Prof. Dr. Mehmet Ali AKKAYA Dr. Öğr. Üyesi Özgür POLAT	Uluslararası	Değişen Göç Olgusunun Günümüz Bellek Kurumlarının Sorumluluk ve Hizmetlerine Yansıması: Genel Bir Değerlendirme,2. International Symposium "Global Migration Phenomenon» With Its Security, Economic, Social, Political and Cultural Dimensions,23.03.2022
Bildiri	Göç ve Kütüphaneler	Türkçe	Prof. Dr. Mehmet Ali AKKAYA	Uluslararası	Göçle Büyüyen Kentlerde Göçün Toplumsal Hafızadaki Yeri ve Önemi: Buca Göç ve Mübadele Anı Evi Örneği,2. International Symposium "Global Migration Phenomenon» With Its Security, Economic, Social, Political and Cultural Dimensions,23.03.2022
Bildiri	Sürdürülebilirlik ve Kütüphaneler	Türkçe	Prof. Dr. Mehmet Ali AKKAYA	Ulusal	Sürdürülebilir Kalkınma ve Kütüphaneler: Sürdürülebilir Gelişimin Yaygınlaştırılmasında Bilgi Sürekliliğinin Aracı Olarak Kütüphanelerin Rolü, ÜNAK 2022 Sempozyumu (29- 30 Eylül 2022, Konya) [Davetli Konuşmacı]
Bildiri	Pandemi ve Kütüphaneler	Türkçe	Prof. Dr. Mehmet Ali AKKAYA Doç. Dr. Gülten ALIR DERBENT Dr. Öğr. Üyesi Özgür POLAT	Uluslararası	Toplumsal Kültür Kurumu Olarak Kütüphane Çalışanları ve Kullanıcılarının Covid-19 Pandemi Deneyimi: İzmir Halk Kütüphaneleri Üzerinden Genel Bir Değerlendirme, 4. Uluslararası Küresel Pandemiler ve Multidisipliner Covid-19 Çalışmaları Sempozyumu,01.02.2022
Bildiri	Belediye Kütüphaneleri	Türkçe	Prof. Dr. Mehmet Ali AKKAYA	Uluslararası	Yerel Yönetim Kütüphanelerinde Çocuklara Yönelik Hizmetlerinin Kullanıcılar Tarafından Değerlendirilmesi ve Yaratılan Algının Belediye İmajına Etkisi: Bayraklı Belediyesi Örneği,3. Uluslararası Çocuk Kütüphaneleri Sempozyumu,27.05.2022

Bildiri	Bibliyometri	İngilizce	Murat TÜMER, Murat İZGİ, Talih ÖZTÜRK, ve Haydar YALÇIN	Uluslararası	“Thirty years in anesthesiology and reanimation a bibliometric analysis,” Euroanesthesia 2022 4-6 June, Italy Milan	
Poster	Sürdürülebilirlik	Türkçe	Berk Üstün Sezgin , Ertuğrul Çimen , Kübra Zayım Gedik , Nilay Cevher , Tuba Akbaytürk , Uğur Bulgan	Uluslararası	Kütüphanecilik Mesleğindeki Uluslararası Dernekler Sürdürülebilir Kalkınma Amaçlarını (SKA) Geliştirmek için Ne Tür Faaliyetler Yürütüyorlar?	
Kitap	Kütüphaneler ve algına hazırlıklı olma rehberi,  (COVID-19 salgın döneminin kültürel etkileşim ve sosyalleşme mekanı olarak halk kütüphanelerine etkisi : normalleşme süreci için öneriler eşliğinde İzmir örneği)	Türkçe	Prof. Dr. Mehmet Ali AKKAYA ,Dr. Öğr.Üyesi Özgür Polat, Doç. Dr. Gülten ALIR DERBENT	Uluslararası	Akkaya, Mehmet Ali, Özgür Polat, Gülten Alır Derbent. COVID-19 salgın döneminin kültürel etkileşim ve sosyalleşme mekanı olarak halk kütüphanelerine etkisi : normalleşme süreci için öneriler eşliğinde İzmir örneği. Hiperyayın, İstanbul. ISBN: 9786258410785	
Kitap Bölümü	Sağlık Okuryazarlığı ve yaşlı bireyler	Türkçe	Doç. Dr. Gülten ALIR DERBENT ,Prof. Dr. Mehmet Ali AKKAYA ,Dr. Öğr.Üyesi Özgür Polat,	Uluslararası	Gülten Alır Derbent, Mehmet Ali Akkaya, Özgür Polat (2022). Yaşlılarda Sağlık Okuryazarlığının Geliştirilmesi ve Halk Kütüphanelerinin Rolü. Özel Gereksinimli Bireylerin Bilgiye Erişimi Disiplinlerarası Çalışmalar Ve Güncel Yaklaşımlar. Ed. Pervin Bezirci, Leyla Kanık, Erdiñç Alaca, Gülcan Palo ve Demet Soylu. Hiperyayın. İstanbul. ISBN: 978-625-8244-38-0	
Kitap bölümü	Özel gereksinimli bireylerin bilgi gereksinimi	Türkçe	Arş. Gör. Nilay Cevher	Uluslararası	Hiperyayın 1004 s.87-100	EBSCO Host, Google Books
Kitap Bölümü	Kent Kültürü ve Kütüphaneler	Türkçe	Prof. Dr. Mehmet Ali AKKAYA Prof. Dr. Coşkun POLAT	Ulusal	Kâtip Çelebi Üniversitesi 21. Yüzyıl Kent Anlayışında Kent Bellek Kurumlarının Değişen Anlam, Önem ve Toplumsal Algısı: İzmir Üzerinden Bir Değerlendirme Şehir Kültür Medeniyet Çaka Bey'den Günümüze İzmir ss. 353-374	
Kitap Bölümü	Necippaşa Kütüphanesi'nde Koleksiyon Geliştirme Süreçleri	Türkçe	Dr. Öğr. Üyesi Özgür POLAT Ahmet Kılıç	Ulusal	Necippaşa Kütüphanesi'nde Koleksiyon Geliştirme Süreçleri Editörler: Turan Gökçe, Mahmut Halef Cevrioğlu.-- İzmir: İzmir Kâtip Çelebi Üniversitesi, 2022. ISBN 978-605-70737-8-5	
Makale	Tarım Kooperatiflerinin Döngüsel İktisata Geçişteki Engelleri	İngilizce	Doç. Dr. Muhittin SAĞNAK	Uluslararası	International Journal of Productivity and Performance Management	ESCI

Makale	Bilgi Sistemi Güvenlik İhlallerinin Finansal Etkileri	İngilizce	Doç. Dr. Muhittin SAGNAK	Uluslararası	Journal of Enterprise Information Management	SSCI
Makale	Kütüphane Kaygısı	Türkçe	Rüveyda ACARTÜRK Prof. Dr. Mehmet Ali AKKAYA	Uluslararası	Lisansüstü Öğrencilerde Kütüphane Kaygısının Kütüphane Kullanımına Etkisi: Çankırı Karatekin Üniversitesi Örneği ÇAKÜ Sosyal Bilimler Enstitüsü Dergisi, 13(1), 141-178	TR Dizin
Makale	İşe Angaje Olma	Türkçe	Prof. Dr. Mehmet Ali AKKAYA Dr. Öğr. Üyesi Özgür POLAT	Uluslararası	Türkiye’de Halk Kütüphanesi Çalışanlarında İşe Angaje Olma ve İş Tatmini Arasındaki İlişki: Sözleşmeli Statüde Mesleğe Başlayan Kütüphanecilere Dair Bir Analiz Türk Kütüphaneciliği, 36(4), ss. 423-450	ESCI
Makale	Kentsel Dönüşüm	Türkçe	Fatma Nur KÖSE Prof. Dr. Mehmet Ali AKKAYA	Uluslararası	Türkiye’de Toplu Konut İdaresi (TOKİ) Kentsel Dönüşüm Uygulamalarında Kütüphanelerin Yeri Bilgi Yönetimi Dergisi 5(1), ss 163-179	TR Dizin
Makale	Engelli Akademisyenler Bağlamında Akademik Atama/Yükseltme Kriterleri İçin Kullanılan Web Sitelerinin Erişilebilirliğinin Değerlendirilmesi	Türkçe	Dr. Öğr. Üyesi Levent KUTLUTÜRK	Uluslararası	Uluslararası Toplumsal Bilimler Dergisi Cilt 6 Sayı 2 ss.1-17	MLA, Index Copernicus
Makale	Web alıntıları	Türkçe	Dr. Öğr. Üyesi Kemal Yayla		Akademik Yayınlarda Web Alıntısı Bozulması: Türk Kütüphaneciliği Dergisi Örneği	ESCI
Makale	Kütüphanecilik alanında araştırma uygulama boşluğu	Türkçe	Dr. Öğr. Üyesi Mithat Baver Zencir, Arş. Gör. Talih Öztürk	Uluslararası	Türkiye’de Kütüphanecilik ve Bilgibilim Alanında Araştırma-Uygulama Boşluğu: Makaleler Kapsamında Yazarlık ve İş Birliğinin Bir Analizi	ESCI
Makale	Folklor alanında bilimsel iletişim	Türkçe	Arş. Gör. Talih Öztürk	Uluslararası	Folklor Alanında Bilimsel İletişim: Yerel Ve Küresel Ağların Bibliyometrik İncelemesi*	AHCI
Makale	İstiklal Marşı, Kadın yazar	Türkçe	Prof. Dr. Yasemin MUMCU	Ulusal / Uluslararası	(Konferans, dergi, sempozyum vs.) Örnek: Journal of Education: 56 number 5 page 675-679n	
Makale	Türk yazıtları		Prof. Dr. Şaban Doğan		Moğolistan'da Yeni Keşfedilen Dukhiin Buuts II Yazıtı DOĞAN ŞABAN Türk Kültürü (Yıl: 2022 Ay: 12 Cilt: 15 Sayı: 2)	Uluslararası alan indeksleri



Makale	Halk gastronomisi		Prof. Dr. Şaban Doğan		Traihsel Tıp Yazmalarında Deniz Mahsulleri - Halk Gastronomisi Yayın Evi: Motif Vakfı Yayınları Yazar: DOĞAN ŞABAN 2022 (Bölüm/Ünite yazarlığı)	
Makale	Tasavvuf Edebiyatı	Türkçe	Doç. Dr. Oğuzhan Şahin	Ulusal	Ihlamur, Kültür-Sanat, 117 (Ağustos 2022)	Diğer İndeksler
Makale	XX Yüzyıl Başlarına Değın Kazakçayı Arap ve Kiril Grafiğı Esaslı Alfabelerle Yazma Tecrubeleri	Türkçe	Prof. Dr. Murat Ceritoğlu	Ulusal	Yeni Türkiye: Mart-Nisan 2022; S. 124, s. 214-221.	
Makale	MECMUANIN GÖLGESİNDE DİVAN OKUMAK MECMUA-İ BURHÂN.	Türkçe	Dr. Öğr. Üyesi İbrahim Kolunsağ	Ulusal	Çukurova Üniversitesi Türkoloji Araştırmaları Dergisi, 6(1), 184-221	
Makale	On Beşinci Asrın Hor Görülen Bir Sûfisi: Eşrefoğlu Rûmî		Doç. Dr. Oğuzhan Şahin		On Beşinci Asrın Hor Görülen Bir Sûfisi: Eşrefoğlu Rûmî ŞAHİN OĞUZHAN Ihlamur (Yıl: 2022 Ay: 8 Cilt: Sayı: 117)	
Makale	Tulûî		Dr. Öğr. Üyesi İbrahim Kolunsağ		Bir Meddahın Biyografisi: Tulûî'nin Bilinmeyen Şiirleri KOLUNSAĞ İBRAHİM Korkut Ata Türkiyat Araştırmaları Dergisi (Yıl: 2022 Ay: 12 Cilt: 4 Sayı: 9) 2022	
Makale	Şeyhülislam Muhammed Şerif Efendi İçin Tertip Edilmiş Şiirler Mecmuası		Dr. İbrahim Kolunsağ		Şeyhülislam Muhammed Şerif Efendi İçin Tertip Edilmiş Şiirler Mecmuası KOLUNSAĞ İBRAHİM Akademik Dil ve Edebiyat Dergisi (Yıl: 2022 Ay: 12 Cilt: 6 Sayı: 4)	
Makale	GENC Ü GEVHER FÜZÜNİ 17. Yüzyıldan Fantastik Bir Aşk Hikâyesi		Dr. İbrahim Kolunsağ		GENC Ü GEVHER FÜZÜNİ 17. Yüzyıldan Fantastik Bir Aşk Hikâyesi Yayın Evi: Kesit Yayınları Yazar: KOLUNSAĞ İBRAHİM	
Makale	Aleviliğın Kurumsal Yapısında Değışim ve Dönüşüm		Doç. Dr. Mehmet Ersal		Aleviliğın Kurumsal Yapısında Değışim ve Dönüşüm: Ocak Sisteminden Tarikat ve Süreklere Evriliş ERSAL MEHMET Alevilik Bektaşilik Araştırmaları Dergisi (Yıl: 2022 Ay: 12 Cilt: 2022 Sayı: 26)	
Makale			Doç. Dr. Ali Osman Abdurrezzak		İNSAN DOĞASINDA SAĞLIĞIN YERİ VE TÜRK DESTANLARINDA HALK HEKİMLİĞİ UYGULAMALARI ABDURREZZAK ALİ OSMAN	



Makale			Prof. Dr. Murat Ceritoğlu		Cumhuriyetin 100. Yılında 100 Türk Büyüğü CERİTOĞLU MURAT	
Makale			Prof. Dr. Murat Ceritoğlu		Türk Kültürü (Yil: 2022 Ay: 11 Cilt: 15 Sayı: 2)	
Makale			Prof. Dr. Murat Ceritoğlu		Tarihî Türk Dilinin Söz Diziminde Cümlemsi Öbeği CERİTOĞLU MURAT	
Makale			Prof. Dr. Murat Ceritoğlu		Modern Türklük Araştırmaları Dergisi (Yil: 2022 Ay: 9 Cilt: 19 Sayı: 3)	
Makale			Prof. Dr. Murat Ceritoğlu		Muhtar Avezuv'un Ulus Dili Anlayışı CERİTOĞLU MURAT	
Makale	Kimlik İnşasında Alfabenin Rolü: Türk Dünyası Örneği		Doç. Dr. Sinan Güzel		Modern Türklük Araştırmaları Dergisi (Yil: 2022 Ay: 12 Cilt: 19 Sayı: 4)	
Makale	Kimlik İnşasında Alfabenin Rolü: Türk Dünyası Örneği		Doç. Dr. Sinan Güzel		Kimlik İnşasında Alfabenin Rolü: Türk Dünyası Örneği GÜZEL SİNAN	
Makale	ÇUVAŞ EĞİTİM HAYATINDA İLK KIZ OKULLARI GÜZEL SİNAN		Doç. Dr. Sinan Güzel		Kardeş Kalemler, Cilt 16, Sayı: 182, 87-91 (Yil: 2022 Ay: 1 Cilt: 16 Sayı: 182)	
Makale	ÇUVAŞ EĞİTİM HAYATINDA İLK KIZ OKULLARI GÜZEL SİNAN		Doç. Dr. Sinan Güzel		ÇUVAŞ EĞİTİM HAYATINDA İLK KIZ OKULLARI GÜZEL SİNAN	
Makale	The effect of partial sleep deprivation on cognitive functions in adolescents.	İngilizce	Doç. Dr. Nurchan Kiriş	Uluslararası	İdil-Ural Araştırmaları Dergisi (Yil: 2022 Ay: 1 Cilt: 4 Sayı: 2)	SSCI
Makale	Eleştirel sağlık psikologlarının tanınma ve eylem çağırısı: Eleştirel sağlık psikolojisi, katılımcı eylem araştırmaları ve Türkiye'deki durum.	Türkçe	Dr. Öğr. Üyesi Ayla Hocaoglu Uzunkaya	Ulusal	Sleep and Biological Rhythms, 20, 499-508	SSCI
Makale	Sağlık çalışanlarının engellilere yönelik tutumları	İngilizce	Doç. Dr. Zümrüt Gedik	Uluslararası	Klinik Psikoloji Dergisi, 6(2), 287-301.	SSCI
Makale	Kalp Krizi Sonrası Hayata Farklı Bakmak: Miyokard İnfarktüsü Geçirmiş Hastalarda Travma Sonrası Gelişim	Türkçe	Ar. Gör. İlkay Kaya Yıldırım	Ulusal	International Journal of Disability, Development and Education, 69(3), 1006-1016.	SSCI
Makale	Bipolar Bozukluk Tanısı Olan Çalışanlar Açısından Çalışma Yaşamında Psikososyal Tehlike ve Riskler	Türkçe	Doç. Dr. Emine Sevinç Tok	Uluslararası	Nesne, 10(23), 169-188.	TR Dizin
Makale	Bipolar Bozukluk Tanısı Olan Çalışanlar Açısından Çalışma Yaşamında Psikososyal Tehlike ve Riskler	Türkçe	Burcu Güler & Emine Sevinç Sevi Tok	Uluslararası	Yönetim ve Çalışma Dergisi, 6(2), 91-115	Index Copernicus International, EBSCO, ERIHPL US
Makale	Bipolar Bozukluk Tanısı Olan Çalışanlar Açısından Çalışma Yaşamında Psikososyal Tehlike ve Riskler	Türkçe	Burcu Güler & Emine Sevinç Sevi Tok	Uluslararası	Yönetim ve Çalışma, 6(2), 91-115	ERIHPL US
Bildiri	Çalışma Psikolojisi Teorisini Anlamak	Türkçe	Burcu Güler, Ceren Tunalı, Gülce Tuncel, Okan Demir	Uluslararası	EGE 7TH INTERNATIONAL CONFERENCE ON	

					SOCIAL SCIENCES, 24-25 Aralık 2022	
Bildiri	Variables related to autobiographical memories of Syrian adolescents	Türkçe	Beyza Boyacı	Uluslararası	2. Uluslararası Göç Araştırmaları Kongresi, 20-22 Mayıs 2022	
Poster Bildiri	Çalışma Yaşamında Güçlü Yönlerin Uygulanabilirliğine Yönelik Bir Araştırma	Türkçe	Burcu Güler, Bengisu İYİDOĞAN, Dilara TURGUT, Selin ILGİZ	Ulusal	IV. SOSYAL PSİKOLOJİ KONGRESİ	
Poster Bildiri	Beliren Yetişkinlikte İyi Oluşun Kişilik, Yalnızlık, Kişilerarası Duygu Düzenleme ve Üniversite Uyumu Açısından İncelenmesi	Türkçe	Demet Vural Yüzbaşı, Sümeyye Sema Yılmaz	Ulusal	3. Gelişim Psikolojisi Sempozyumu	
Makale	Göçmen ergenlerde otobiyografik bellek gelişimi ve benlik saygısı üzerine bir derleme.	Türkçe	Beyza Boyacı, İnci Boyacıoğlu,	Ulusal	Current Perspectives in Social Sciences, 26(2), 256-267.	EBSCO
Makale	Ergenlik Döneminde Ebeveynlerden Algılanan Psikolojik Kontrol Üzerine Bir Gözden Geçirme Çalışması.	Türkçe	Demet Vural Yüzbaşı, Sümeyye Sema Yılmaz		Ege Eğitim Dergisi, 23(3), 350-369.	TR Dizin
Makale	Dikkat Eksikliği Ve Hiperaktivite Bozukluğu Olan Çocukların Ebeveynlerinin Aile İşlevselliği ve Evlilik Uyumluları.	Türkçe	Aydın, H. & Şahin, M. (2022).	Uluslararası	Akdeniz Spor Bilimleri Dergisi, Akademik Spor Araştırmaları Özel Sayısı, 918-934. DOI: 10.38021/asbid.1200859	
Makale	Turkish Adaptation of the Situated Academic Writing Self-Efficacy Scale: Validity and Reliability Study.	İngilizce	Tüfekçi, S. & Şahin, M. (2022).	Ulusal	Sakarya University Journal of Education, 12(3), 612-628. DOI: 10.19126/suje.1126760	TR Dizin
Makale	The Role of Outgroup Network in the Choice of Migration Destination: Evidence from Turkey	İngilizce	Doç. Dr. Filiz Künüroğlu	Uluslararası	Migration Letters (Yıl: 2022 Ay: 12 Cilt: 19 Sayı: 3)	Scopus
Makale	Sosyal Değişim için Göçmenlerin Sesi: Göçmenlerin Politik Katılımına Sosyal Psikolojik Bakış	Türkçe	Doç. Dr. Filiz Künüroğlu	Ulusal	Sosyal Politika Çalışmaları Dergisi (Yıl: 2022 Ay: 6 Cilt: 22 Sayı: 55)	TR Dizin Ulakbim
Makale	Göç Araştırmalarında Deneysel Vinyet Çalışmaları: Tasarımdan Uygulamaya Yöntemsel Konular	Türkçe	Doç. Dr. Filiz Künüroğlu	Ulusal	Nesne (Yıl: 2022 Ay: 6 Cilt: 10 Sayı: 24)	TR Dizin Ulakbim
Makale	Şizofreni Tanısı Alan Çocuğa Sahip Ailelerin Deneyimleri	Türkçe	Doç. Dr. Filiz Künüroğlu	Ulusal	Çocuk ve Medeniyet Dergisi (Yıl: 2022 Ay: 12 Cilt: 7 Sayı: 13) Türkçe	Taranmı yır
Makale	Siyasetin Mizahı: Amerikan Yardımlarının Nuhun Gemisi Dergisinde Ele Alınmış Biçiminin İncelenişi	Türkçe	Dr. Öğr. Üyesi Mehmet Emin SATIR	Uluslararası	Türkiye İletişim Araştırmaları Dergisi	Makale
Kitap	Basın, Bellek, Travma: Türk-Amerikan İlişkilerinde Travmanın İzleri	Türkçe	Dr. Öğr. Üyesi Mehmet Emin SATIR	Uluslararası	Siyasal Kitabevi	Kitap
Kitap Bölümü	Hakikat Sonrası Çağda Pandeminin İzleri	Türkçe	Dr. Öğr. Üyesi Mehmet Emin SATIR	Uluslararası	NEU PRESS	Kitap Bölümü
Kitap Bölümü	Bellek ve Siyaset: Toplumsal Rızanın Oluşturulmasında Bellek, Medya ve İktidar İlişkisi	Türkçe	Dr. Öğr. Üyesi Mehmet Emin SATIR	Uluslararası	Nobel Akademik Yayıncılık	Kitap Bölümü

Kitap Bölümü	Dijital Kültür ve Kolektif Bellekte Çarpıtma Dinamikleri	Türkçe	Dr. Öğr. Üyesi Mehmet Emin SATIR	Uluslararası	Literatürk Academia Yayınları	Kitap Bölümü
Kitap bölümü	Gençlik Fragmanları: Günümüzde Gençlik ve Sosyolojik Çıkarımlar, Moto Kurye Olarak Çalışan Gençleri Eğreti İstihdam İçerisinde Konuşmak	Türkçe	Doç Dr. Fatih KAHRAMAN	Uluslararası	ISBN:978-625-365-061-2, S:39 54, Gazi Kitabevi, 2022	
Kitap bölümü	Gençlik: Gelenek ile gelecek arasında kendi zamanına yabancı"	Türkçe	Doç. Dr. Muhammet ERTOY	Uluslararası	ISBN:978-625-365-061-2,, Gazi Kitabevi, 2022	
	Bir Sosyal ve Sosyal Bilimsel Sorun Olarak Evsizlik	Türkçe	Prof. Dr. Yılmaz YILDIRIM	Uluslararası	ISBN: 978-605-72190-7-7 Paradigma Akademi, 333-356	
Makale	Ekolojik Habitus Bağlamında Gıda Toplulukları Üzerine Bir Alan Araştırması	Türkçe	Arş. Gör. Gamze GÜRLER Arş.Gör. Birtan BOZLU	Uluslararası	Journal of Economy Culture and Society 2022; 65: 181-201	AHCI
Bildiri	Fitness Merkezlerini Çerçevelemek: Sosyolojik Bir Çalışma	Türkçe	Arş. Gör. Gamze GÜRLER Arş.Gör. Birtan BOZLU	Uluslararası	Ege 5. Uluslararası Sosyal Bilimler Kongresi 2022; 144-156	
Bildiri	COVID-19 Pandemic Experiences of Young Women and Men in Turkey From a Gender Perspective	İngilizce	Arş. Gör. Damla TOPBAŞ Prof. Dr. Nilay Çabuk KAYA	Uluslararası	European Sociological Association RC33 Women's and Gender Studies Midterm Conference	
Bildiri	Presenting Immigrants as Monsters through Social Media in Turkey	İngilizce	Arş. Gör. Damla TOPBAŞ Arş. Gör. Gamze GÜRLER	Uluslararası	Limina Journal Monsters Conference 2022	
Makale	Felsefe	İngilizce	Doç. Dr. Özcan Yılmaz SÜTÇÜ	Uluslararası	Beytulhikme An International Journal of Philosophy, 12 (3), ss. 723-743	ESCI
Makale	Felsefe	Türkçe	Doç. Dr. Özcan Yılmaz SÜTÇÜ	Uluslararası	ETHOS: Felsefe ve Toplumsal Bilimlerde Diyaloglar, 15 (2), ss. 49-65	Philosopher's Index
Makale	Nartın Had Eserleri	Moğolca	Dr.Khurelsukh SOSORBURAM, Dr.Öğr.Üyesi Munkhtulga RINCHINKHOROL	Ulusal	Archaeological Relics of Mongolia: Rock Burials of Mongolia. Vol. XIII. Pp. 134-141	
Makale	Tavan Tolgoi Yazıtı	Moğolca	Dr.Öğr.Üyesi Munkhtulga RINCHINKHOROL,A maraa D., Burentugs G.	Ulusal	Nomadic Heritage Studies. Tom. XXIII, fasc. 3. Pp. 35-53	
Makale	A Newly-found Uighur Period Runic Inscription from Eastern Mongolia	İngilizce	Dr. Öğr. Üyesi Munkhtulga RINCHINKHOROL	Uluslararası	ACCU Nara International Correspondent. The Twenty-seventh Regular Report. Vol. 27	
Bildiri	Hüys Tolgoy Yazıtı'nın Yapısı Üzerine	Moğolca	Dr. Öğr. Üyesi Munkhtulga RINCHINKHOROL	Uluslararası	Hüys Tolgoy Yazıtı - 1420 Yılı (Uluslararası Bilimsel Konferans Bildiri Kitabı). S. 70-75	

Bildiri	Doğu Moğolistan'da Yeni Bulunan Uyur Dönemi Bir "Yol Yazıtı"	Türkçe	Dr. Öğr. Üyesi Munkhtulga RINCHINKHOROL	Uluslararası	Uluslararası Geçmişten Geleceğe İpek Yolu Sempozyumu. 10-12 Ekim 2022 / Ankara. Bildiri Kitabı. Ankara Hacı Bayram Veli Üniversitesi TODAİE Yayınları. Yayın No: 159. S. 583-589
Bildiri	İlteriş Kutlug Kağan Anıt Külliyesinin Çatı Kenar Kiremitinin Tasviri Üzerine.	Türkçe	Dr. Öğr. Üyesi Munkhtulga RINCHINKHOROL	Uluslararası	Ege Üniversitesi Türk Dünyası Araştırmaları Enstitüsü'nün Kuruluşunun 30. Yılı Anısına Uluslararası Türk Dünyası Sosyal Bilimler Sempozyumu. 2-3 Aralık 2022 İzmir. Bildiri Özetleri Kitabı. S. 12-13
Kitap Bölümü	Smyrna / İzmir 2019-2020, 2019-2020 Yılı Kazı Çalışmaları	Türkçe	Doç.Dr. Akın ERSOY – Dr. Öğr. Üyesi Sarp ALATEPELİ – Araş.Gör. Ozan ÇAKMAK	Uluslararası	T.C. Kültür ve Turizm Bakanlığı Ana Yayın No: 3714/1, Kültür Varlıkları ve Müzeler Genel Müdürlüğü Ana Yayın No: 192/1, Ankara 2022, s. 59-74. ISBN 978-975-17-5052-5.
Kitap Bölümü	Türk Fethi Öncesinde İzmir (Smyrna) Şehri	Türkçe	Doç.Dr. Akın Ersoy	Ulusal	İzmir Katip Çelebi Üniversitesi Yayınları No: 29, İzmir, Aralık 2022, 147-162. ISBN 978-605-70737-9-2
Kitap Bölümü	İzmir'in Türk-İslam Dönemine Ait İlk Dini Yapısı Kadifekale Mescidi (Kadı İlyas Camii) ve Tarihlendirmeye İlişkin Yeni Görüşler	Türkçe	Prof.Dr. Harun ÜRER, Doç.Dr. Akın ERSOY, Prof.Dr. Bozkurt ERSOY	Ulusal	İzmir Katip Çelebi Üniversitesi Yayınları No: 29, İzmir Aralık 2022, 133-148. ISBN 978-605-70737-9-2
Kitap Bölümü	Smyrna Agorası Sikke Pulu Kalıbı Örneği	Türkçe	Doç.Dr. Akın Ersoy	Ulusal	Işık Şahin'e Armağan Kitabı, Trakya Üniversitesi Yayınları Yayın No: 297, Edirne 2022, 233-246. ISBN 978-975-374-346-4
Kitap Bölümü	Antikçağ'dan Osmanlı'y Dini Yapıların Dönüşümde Etkili Olan Faktörler: Yazılı Kaynaklar ve Arkeolojik Veriler Üzerinden Bir Değerlendirme	Türkçe	Arş. Gör Ozan Çakmak	Uluslararası	Current Debates on Social Sciences 8, Bilgin Kültür Sanat Yayınları, 2022, s.476-490 ISBN:978-625-7799-54-6, s.476 490,
Kitap Bölümü	Evliya Çelebini Gözüyle İzmir'de Türk –İslam Mimarisi ve Seyhatname'nin Kaynak Eser Olarak Kullanımı Üzerine	Türkçe	Prof. Dr. Ersel Çağlıtütüncigil	Ulusal	İzmir Katip Çelebi Üniversitesi Yayınları No: 29, İzmir Aralık 2022, 133-148. ISBN 978-605-70737-9-2

**Tablo 57 Kitap Yayınları**

Türü	Adı	Yayın Sahibi
<b>Telif</b>	Akkaya, Mehmet Ali, Özgür Polat, Gülten Alır Derbent. COVID-19 salgın döneminin kültürel etkileşim ve sosyalleşme mekanı olarak halk kütüphanelerine etkisi : normalleşme süreci için öneriler eşliğinde İzmir örneği. Hiperyayın, İstanbul. ISBN: 9786258410785	Mehmet Ali AKKAYA Gülten ALIR DERBENT Özgür POLAT

	Bir Arada Yaşam Tasavvuru: Emin Belde, Literatürk Academia Yayınevi, Konya, 2022	Prof. Dr. Bülent SÖNMEZ
<b>Çeviri</b>	Anormal Psikolojinin Temelleri. Nobel Akademi ISBN: 978-625-417-979-2	Dr. Öğr. Üyesi Seda Arıttürk
<b>Editör</b>	Hikâyet-i Veys El-Karanî Görev: Editör Erişim: Basılı Kapsam: Uluslararası 2022	Prof. Dr. Şaban Doğan
	Moğolistan'daki Türk Yazıtlarının Bugünü ve Geleceği Üzerine Basım Tarihi: 23.12.2022 Etkinlik Adı: Moğolistan Kültürel Mirası İçinde Türk Yazıtlarının Bugünü ve Geleceği Çalıştayları Bildiriler Kitabı	Editör: DOĞAN ŞABAN
	Kronik Sağlık Sorunlarında Bilişsel Davranışçı Terapi Uygulamaları	Dr. Öğr. Üyesi Ayla Hocaoglu Uzunkaya,
	Gençlik Fragmanları: Günümüzde Gençlik ve Sosyolojik Çıkarımlar	Doç. Dr. Fatih Kahraman
	Ayubi, Zahra, Ahlakın Cinsiyeti: Klasik İslam'da Kendilik, Aile ve Toplum Etiği, Livera Yayınevi, İzmir, 2022.	Arş. Gör. Dr. Didar Deniz ALTINKAYA
	Moğol Köpeğin Tarihi ve Arkeolojik Araştırmaları	Batbold GONCHIG
<b>Kitap Bölümü</b>	Kent Coğrafyası Okuryazarlığı	Prof. Dr. Çiğdem Ünal
	Manisa İli Ekonomisinde Karşılaştırmalı Üstünlüklerin Analizi	Prof. Dr. Çiğdem Ünal
	Kentlerde Yaşam Kalitesinde Farklılaşmalar; İzmir/Karşıyaka İlçesi Aksoy ve Cumhuriyet Mahalleleri	Prof. Dr. Çiğdem Ünal
	Ayhan SÜR ve Özdoğan SÜR Anısına Paleocoğrafya ve Jeoarkeoloji Araştırmaları I. Torbalı Ovasının Holosen Doğal Çevre Değişmelerinin Alüvyon Delgi Sondaj Yöntemi ile Belirlenmesi ve Paleocoğrafya Değerlendirmeleri	Doç. Dr. Serdar Vardar
	Ayhan SÜR ve Özdoğan SÜR Anısına Paleocoğrafya ve Jeoarkeoloji Araştırmaları I. Madra Çayı Deltasında Höyücek ile Yeniyeldeğirmeni Höyükleri Çevresinde Paleocoğrafya-Jeoarkeoloji Araştırmaları	Doç. Dr. Serdar Vardar
	Ayhan SÜR ve Özdoğan SÜR Anısına Paleocoğrafya ve Jeoarkeoloji Araştırmaları I. Myrina ve Tisna Antik Yerleşimleri Çevresinde Paleocoğrafya ve Jeoarkeoloji Araştırmaları	Doç. Dr. Serdar Vardar
	Çakabey'den Günümüze İzmir, XI. Yüzyıldan Günümüze İzmir Körfezinin Kıyı Çizgisi Değişmelerinin Kadim Kıyı-Liman Yerleşimlerine Etkileri	Doç. Dr. Serdar Vardar
	MANİSA, Akademik Araştırmalar Işığında, Fen Bilimleri/ Sosyal Bilimler/ İktisat, Cilt 4	Doç. Dr. Serdar Vardar
	Assessing Alluvial Fan of Bergama Using High Resolution DEM Generated from Airborne LiDAR Data	Doç. Dr. Beycan Hocaoglu
	Tarsus Ovası ve Gözlükule Höyüğünde Paleocoğrafya - Jeoarkeoloji Araştırmaları (Tarsus-Mersin, Türkiye	Doç. Dr. Beycan Hocaoglu
	Bulgaristan Göçmenlerinin AB'ye Yönelik Göç Potansiyeli	Doç. Dr. Beycan Hocaoglu
	İZMİR KENT GELİŞİMİ VE DOĞAL AFETLER	Dr. Öğretim Üyesi Çağla Melisa Kaya
	Heyelan AFETİ VE UZAKTAN ALGILAMA	Dr. Öğretim Üyesi Çağla Melisa Kaya
	LUSLARARASI SU ÇALIŞMALARI, HAVZA YÖNETİMİ VE KURAKLIK	Dr. Öğretim Üyesi Çağla Melisa Kaya
AÇIK KAYNAK KODLU COĞRAFİ BİLGİ SİSTEMLERİ (QGIS) UYGULAMALARI TEMEL BİLGİLER-GİRİŞ	Dr. Öğretim Üyesi Çağla Melisa Kaya	

<b>Kitap Bölümü</b>	Akhisar İlçesi'nde (Manisa) Zeytin Tarımı	Araş. Gör. Fatih Kenar
	Gülten Alır Derbent, Mehmet Ali Akkaya, Özgür Polat (2022). Yaşlılarda Sağlık Okuryazarlığının Geliştirilmesi ve Halk Kütüphanelerinin Rolü. Özel Gereksinimli Bireylerin Bilgiye Erişimi Disiplinlerarası Çalışmalar Ve Güncel Yaklaşımlar. Ed. Pervin Bezirci, Leyla Kamık, Erdiñç Alaca, Gülcan Palo ve Demet Soylu. Hiperyayın. İstanbul. ISBN: 978-625-8244-38-0	Mehmet Ali AKKAYA Gülten ALIR DERBENT Özgür POLAT
	Necippaşa Kütüphanesi'nde Koleksiyon Geliştirme Süreçleri Editörler: Turan Gökçe, Mahmut Halef Cevrioğlu.-- İzmir: İzmir Kâtip Çelebi Üniversitesi, 2022 ISBN 978-605-70737-8-5	Dr. Öğr.Üyesi Özgür Polat
	Özel Gereksinimli Bireylerin Bilgiye Erişimi: Disiplinler Arası Çalışmalar ve Güncel Yaklaşımlar	Dr. Öğr. Üyesi Levent KUTLUTÜRK
	Web Sayfalarının Erişilebilirliği / Kullanılabilirliği	Dr. Öğr. Üyesi Levent KUTLUTÜRK
	Strateji Raporları ve Eylem Planlarında Engelli Bireylerin Bilgiye Erişimi Konusunun İncelenmesi: Ulusal ve Uluslararası Örnekler	Nilay Cevher
	100 Ülke 100 Marş İstiklal Marşı	Prof. Dr. Hanife Yasemin Mumcu
	İskender Pala Armağanı ("Eyâ Fâl İssi Gör Fâlin Ne Oldu" Kur'a'dan Kur'an'a Bir Fâl Mesnevisi)	Prof. Dr. Ömür Ceylan
	Türkistan'dan Balkanlara Türk Sufizmi (Kol Kırılır Yen İçinde: Büyük Bektaşî Şairi Edîb Harabî'nin Dilinden "Birtakım Bektaşiler")	Prof. Dr. Ömür Ceylan
	Şehir ve Medeniyet	Prof. Dr. Ömür Ceylan
	Kaşgarlı Mahmut ve Divanu Lugati't-Turk, Cumhuriyetin 100. Yılında 100 Türk Büyüğü, 2022	Prof. Dr. Murat Ceritoğlu
	İyelik 3. Kişi Ekinin +(s)I(n) Yapısında Olduğu İddiasının İspatı İçin Getirilen Cümlelerdeki Kanıtlar Üzerine, Prof. Dr. Recep Toparlı Armağanı, 2022.	Prof. Dr. Murat Ceritoğlu
	Bilge Tunyukuk Yazıtlarındaki Cümlelerde Özne, Prof. Dr. Mehmet İsmail Armağanı, 2022	Prof. Dr. Murat Ceritoğlu
	Sabuncuoğlu Şerefeddin Cumhuriyetin 100. yılında 100 Türk Büyüğü Bilgeler ve Bilginler	Prof. Dr. Şaban Doğan
	Diriliş Devrinin Ruh Mimarları "Alevilik Bektaşilik İlişkinine Kavramlar Merkezli Bakmak"	Doç. Dr. Mehmet Ersal
	"OCAK" TAN "CEMEVİ" NE DÖNÜŞÜM SÜRECİNDE ALEVİLİKTE KUTSAL MEKÂN VE İBADETHÂNENİN BİR ARADA TASAVVURU Ritüelleri ve Anlatılarıyla Kutsal Mekânlar	Doç. Dr. Bülent Akın
	DİYARBAKIR TÜRKMEN ALEVİLERİ ARASINDA BİR EZGİLİ ŞİİR SÖYLEME GELENEĞİ: "KIRAÇ YIRI" ENSAR ASLAN ARMAĞANI	Doç. Dr. Bülent Akın
	CUMHURİYETİN 100. YILINDA 100 TÜRK BÜYÜĞÜ - DİN VE TASAVVUF Yayın Evi: Türk Kültürüne Hizmet Vakfı Yazar: CEYLAN ÖMÜR	Prof. Dr. Ömür Ceylan
	PROF. DR. ENSAR ASLAN'A ARMAĞAN Yayın Evi: FENOMEN Yazar: ABDURREZZAK ALİ OSMAN (Bölüm/Ünite yazarlığı)	Doç. Dr. ABDURREZZAK ALİ OSMAN
	HALK GASTRONOMİSİ Yayın Evi: MOTİF VAKFI YAYINLARI Yazar: ABDURREZZAK ALİ OSMAN (Bölüm/Ünite yazarlığı)	Doç. Dr. ABDURREZZAK ALİ OSMAN
PROF. DR. ENSAR ASLAN'A ARMAĞAN Yayın Evi: FENOMEN YAYINLARI Yazar: AKIN BÜLENT (Bölüm/Ünite yazarlığı)	Doç. Dr. ABDURREZZAK ALİ OSMAN	



<b>Kitap Bölümü</b>	ÇOCUK EDEBİYATI Yayın Evi: Akademisyen Kitabevi Yazar: ABDURREZZAK ALİ OSMAN (Bölüm/Ünite yazarlığı)	Doç. Dr. ABDURREZZAK ALİ OSMAN
	Prof. Dr. Kerime Üstünova Armağanı Yayın Evi: Efe Akademi Yazar: DİNÇER ASLIHAN (Tümünü yazmak)	Doç. Dr. Aslıhan Dinçer Dağhan
	Prof. Dr. Kerime Üstünova Armağanı Yayın Evi: Efe Akademi Yazar: DİNÇER ASLIHAN (Tümünü yazmak)	Doç. Dr. Aslıhan Dinçer Dağhan
	Tarihî ve Çağdaş Türk Lehçeleri Araştırmaları: Fiil Kategorisi” Yayın Evi: Bengü Yayınları Yazar: GÜZEL SİNAN (Bölüm/Ünite yazarlığı)	Doç. Dr. Sinan Güzel
	EMİRDAĞ ARAŞTIRMALARI Tarih - Kültür - Ekonomi Yayın Evi: Paradigma Akademi Yazar: TEMİZSU MUSTAFA (Bölüm/Ünite yazarlığı)	Arş. Gör. Mustafa Temizsu
	Şehir, Kültür, Medeniyet: Çaka Bey'den Günümüze İzmir Yayın Evi: İzmir Kâtip Çelebi Üniversitesi Yayınları Yazar: TEMİZSU MUSTAFA (Bölüm/Ünite yazarlığı)	Arş. Gör. Mustafa Temizsu
	Fuzûlî Dîvânı Yayın Evi: Atatürk Kültür Merkezi Başkanlığı Yayını Yazar: CEYLAN ÖMÜR (Tümünü yazmak) 2022	Prof. Dr. Ömür Ceylan
	ERBÂBÜ’T-TARİK XVII. YÜZYIL’A AİT BİR KALENDERİ ERKÂNNÂMESİ Yayın Evi: Paradigma Akademi Yazar: AKIN BÜLENT, BAHARLU İLGAR	Doç. Dr. Bülent Akın
	Sabuncuoğlu Şerefeddin Cumhuriyetin 100. yılında 100 Türk Büyüğü Bilgeler ve Bilginler	Türkçe
	OSMANLI MUTFAĞININ ŞİRDEKİ İZLERİ: KUŞLAR Yayın Evi: Motif Vakfı Yayınları Yazar: (Bölüm/Ünite Yazarlığı)	Arş. Gör. EKİM ORTAÇ ULUDÜZ
Bilişsel Davranışçı Terapi Temelinde Kronik Sağlık Sorunlarına Genel Bakış	Dr. Öğr. Üyesi Ayla Hocaoglu Uzunkaya	
Psikolojiye Giriş	Doç. Dr. Zümrüt Gedik	
Normal Dışı Davranışlar ve Terapiler	Doç. Dr. Zümrüt Gedik	
Yaşam Boyu Gelişim. Psikolojiye Giriş içinde (s. 83-130). Nobel Akademik Yayıncılık	Doç. Dr. Emine Sevinç Tok	
Kişilik. Psikolojiye Giriş içinde (s. 297-333). Nobel Akademik Yayıncılık	Doç. Dr. Emine Sevinç Tok	
Otobiyografik bellek ve kültür. Bulut, M. B. (Ed.), Ben Diğeri ve Biz (s.313-333) içinde. Nobel Yayınevi.	Arş. Gör. Dr. Beyza Boyacı	
Sosyal Psikoloji/ Ahlak. Bulut, M. B. (Ed.), Ben, Diğeri ve Biz: Sosyal Psikoloji içinde (ss:25-42).Nobel Akademik Yayıncılık	Dr. Öğr. Üyesi Hatice Ekici	
Kültür, Müzik ve Müzik Terapisi. Spor, Eğitim, Sağlık 2022 içinde. Efe Akademi Yayınları.	Prof. Dr. Mustafa Şahin	
Spor Psikolojisinde Çok Kültürlülük. Spor, Eğitim, Sağlık 2022 içinde. Efe Akademi Yayınları.	Prof. Dr. Mustafa Şahin	
Kanser Hastaları İçin Bilişsel Davranışçı Terapi. A. Hocaoglu Uzunkaya ve İ. Yiğit (Ed.). Kronik Sağlık Sorunlarında Bilişsel Davranışçı Terapi Uygulamaları içinde (s. 117-148).	Dr. Öğr. Üyesi Seda Arıttürk	
Kanser Hastaları İçin Bilişsel Davranışçı Terapi. A. Hocaoglu Uzunkaya ve İ. Yiğit (Ed.). Kronik Sağlık Sorunlarında Bilişsel Davranışçı Terapi Uygulamaları içinde (s. 117-148).	Arş. Gör. Bükre Kahramanol	
Moto Kurye Olarak Çalışan Gençleri Eğreti İstihdam İçerisinde Konuşmak	Doç. Dr. Fatih Kahraman	
Gençlik: Gelenek ile gelecek arasında kendi zamanına yabancı"	Doç. Dr. Muhammet ERTOY	
Bir Sosyal ve Sosyal Bilimsel Sorun Olarak Evsizlik	Prof. Dr. Yılmaz Yıldırım	
“Felsefe ve Edebiyatın Sınırlarında Kâtip Bartleby”, Edebiyatın Felsefi Yüzleri içinde, ss. 93-118, Nobel Yayıncılık, ISBN: 978-625-427-728-3, 2022.	Doç. Dr. Özcan Yılmaz SÜTÇÜ	
<b>Kitap Bölümü</b>		

“Anlamın Sınırları: Hilary Putnam’ın Semantik Dışsalcılığı”, Beden ve Anlam içinde, ss. 55-83, Ed. Aysun Aydın, Vakıfbank Kültür Yayınları, 2022.	Doç. Dr. Pakize ARIKAN SANDIKÇIOĞLU
Smyrna / İzmir 2019-2020 Yılı Kazı Çalışmaları	Akın ERSOY – Sarp ALATEPELİ – Ozan ÇAKMAK
İzmir’in Türk-İslam Dönemine Ait İlk Dini Yapısı Kadifekale Mescidi (Kadı İlyas Camii) ve Tarihlendirmeye İlişkin Yeni Görüşler	Harun ÜRER, Akın ERSOY, Bozkurt ERSOY
Smyrna Agorası Sikke Pulu Kalıbı Örneği	Akın ERSOY
Antikçağ’dan Osmanlı’y Dini Yapıların Dönüşümde Etkili Olan Faktörler: Yazılı Kaynaklar ve Arkeolojik Veriler Üzerinden Bir Değerlendirme	Ozan ÇAKMAK
Evliya Çelebini Gözüyle İzmir’de Türk –İslam Mimarisi ve Seyhatname’nin Kaynak Eser Olarak Kullanımı Üzerine	Ersel ÇAĞLITÜTÜNCÜGİL

**Tablo 58 WOS Kapsamı Dışında Yayınlanan Yayınlarla İlgili Temel Bilgiler  
(İKÇÜ Adresli)**

Yayın Türü	2022
Uluslararası Hakemli Dergilerde Yayınlanan Makale	32
Uluslararası Bilimsel Kongrelerde Sunulan Bildiri	23
Ulusal Hakemli Dergilerde Yayınlanan Makale	7
Ulusal Bilimsel Kongrelerde Sunulan Bildiri	9
Kitap Yazarlığı	5
Uluslararası Kitapta Bölüm	2
Ulusal Kitapta Bölüm	30

**Tablo 59 Editörlük ve Hakemlik Verileri**

Alt Birim Adı	Editörlük /Hakemlik Yapan Öğretim Üyesi Sayısı	Editörlük/ Hakemlik Yapılan Kitap Sayısı	Dergi Hakemliği Yapan Öğretim Üyesi Sayısı	Hakemliği Yapılan Dergi Sayısı
------------------	--	--	--	--------------------------------------



<b>Bilgi ve Belge Yönetimi Bölümü</b>	4	1	1	16
<b>İngiliz Dili ve Edebiyatı Bölümü</b>	2	4	2	2
<b>Coğrafya Bölümü</b>			2	8
<b>Psikoloji Bölümü</b>			7	24
<b>Türk Dili ve Edebiyatı Bölümü</b>				26
<b>Medya ve İletişim Bölümü</b>	6	2	4	10
<b>Sosyoloji Bölümü</b>	3	1	3	8
<b>Felsefe Bölümü</b>	3	1	2	6
<b>Türk İslam Arkeolojisi Bölümü</b>	1			2
<b>TOPLAM</b>	<b>19</b>	<b>9</b>	<b>21</b>	<b>102</b>

**Tablo 60 Bildiriler**

<b>Türü</b>	<b>2021</b>	<b>2022</b>
Uluslararası Poster Bildiri		
Uluslararası Sözlü Bildiri	14	34
Ulusal Poster Bildiri		5
Ulusal Sözlü Bildiri	4	4
<b>TOPLAM</b>	<b>18</b>	<b>43</b>

**Tablo 61 2022 Yılı Atıf Verileri**

<b>Alt Birim Adı</b>	<b>WOS Kapsamındaki Dergilerde İKÇÜ Adresli Yayınlar Yapılan Atıf Sayısı</b>	<b>WOS Kapsamı Dışındaki Dergilerde İKÇÜ Adresli Yayınlar Yapılan Atıf Sayısı</b>	<b>Toplam Atıf Sayısı</b>
<b>Bilgi ve Belge Yönetimi Bölümü</b>	332	48	380
<b>Coğrafya Bölümü</b>	4	20	84

<b>İngiliz Dili ve Edebiyatı Bölümü</b>	-	2	2
<b>Sosyoloji Bölümü</b>	24	25	49
<b>Psikoloji Bölümü</b>	44	64	108
<b>Felsefe Bölümü</b>	1	11	12

#### 5.4. Toplumsal Katkıya Yönelik Hizmetler

**EĞİTİM:** Psikoloji Laboratuvarı Uygulamaları ve Eğitimi, Medya Uygulamaları ve Eğitimi, Doğa Eğitimi, Öğrenci Danışma Hizmetleri.

**ÖĞRETİM:** Lisans Eğitimi Programı, Ulusal ve Uluslararası Öğrenci Değişim Programları, Yüksek Lisans, Doktora.

**ARAŞTIRMA:** Araştırma Projeleri, Laboratuvar Çalışmaları (Medya ve İletişim, Psikoloji Laboratuvarları), Alan Çalışmaları, Yüzeysel Araştırmaları (Saha Çalışmaları), Bilimsel Araştırma ve Yayınlar, Akademik Bilimsel Yayınlar.

**GELİŞTİRME:** Üniversite-STK İşbirliği, Üniversite-Kamu Kurumları İşbirliği.

**GİRİŞİMCİLİK:** Teknoloji Transfer Ofislerinin Desteklenmesi.

**TOPLUMSAL KATKI:** Yaşam Boyu Hizmet (Bilgi Edinme), Kamu Danışmanlığı.

#### 5.5. Yönetimsel Hizmetler

**YÖNETİM SİSTEMİ (HİZMETLERİ):** İdari Hizmetler, Kaynakların Yönetimi.

#### 5.6. Ana Hizmet Alanlarını Destekleyici Diğer Hizmetler

<b>Tablo 62 Sağlanan Bursların Niteliği</b>	
<b>Bursun Niteliği</b>	<b>Öğrenci Sayısı</b>
Yemek Bursu	40
Kısmi Zamanlı Öğrenci Çalıştırma	3
YÖK Bursu	2
<b>TOPLAM</b>	<b>45</b>

#### Staj İmkânı

Türk İslam Tarihi ve Arkeolojisi Bölümü

Psikoloji Bölümü

Medya ve İletişim Bölümü

Bilgi ve Belge Yönetimi Bölümü;

Yukarıda belirtilen Bölümlerde öğrencilerimiz staj yapmaktadır. Öğrencilerimizin 2. ve 3. sınıflarında zorunlu staj dersi bulunmakta olup yaz döneminde 20 iş günü staj yapmaktadırlar.

Cumhurbaşkanlığı Staj Seferberliği haricinde seçmeli ve zorunlu olan Bölümlerimiz, Psikoloji, Türk İslam Tarihi ve Arkeolojisi, Medya ve İletişim, Bilgi Belge Yönetimidir. Öğrencilerimiz Fakültemiz aracılığı ya da kendi çabalarıyla staj yerlerini belirlemektedirler. Cumhurbaşkanlığı ve Alan dersinden toplam staj yapan öğrenci sayımız 164 kişidir.

## 6. Yönetim ve İç Kontrol Sistemi

Fakültemiz İç Kontrol Sistemi, yönetim sorumluluğu temelinde, yapılan her faaliyette Kamu İç Kontrol Standartlarının gözetilmesine dayanmaktadır. Yönetim, finans ve kontrol faaliyetleri süreç kontrolüne dayandırılmaktadır. Bunun için iş ve işlemler yürütülürken iş/süreç akış şemaları, prosedürler, iç yönergeler, kontrol listeleri kullanılmakta ve hiyerarşik kontrol yapılmaktadır.

Fakültemiz, Kalite Yönetim Sistemi çalışmaları kapsamında 2022 yılında iç tetkik geçirmemiştir.

## D. Diğer Hususlar

Eklenecek husus bulunmamaktadır.

## II. AMAÇLAR ve HEDEFLER

### A. Temel Politika ve Öncelikler

- Yükseköğretim Kurulu Başkanlığı Tarafından Hazırlanan “Türkiye’nin Yükseköğretim Stratejisi”
- Kalkınma Planları ve Yılı Programı,
- Orta Vadeli Program,
- Bilgi Toplumu Stratejisi ve Eki Eylem Planı
- Üniversitemiz 2020-2024 Dönemi Stratejik Planı
- Üniversitemiz Performans Programı
- Üniversitemiz Kalite Politikası
- Üniversitemiz Uluslararasılaşma Politikası
- Üniversitemiz Toplumsal Katkı Politikası
- Üniversitemiz Araştırma Politikası
- Üniversitemiz Eğitim-Öğretim Politikası

### B. İdarenin Stratejik Planında Yer Alan Amaç ve Hedefler

**Tablo 63 Stratejik Amaç ve Hedefler**

Stratejik Amaçlar		Stratejik Hedefler	
Amaç No.1	Eğitim öğretim hizmetlerinin kalitesini arttırmak.	Hedef No.1	Eğitim alanında akreditasyon çalışmalarının başlatılması
		Hedef No.2	Programların tasarımı izlenmesi, güncelleşmesi süreçlerinin standartlara uygun hale getirilmesi
		Hedef No.3	Program açma güncelleme süreçlerinin paydaş katılımıyla yürütülmesi
Amaç No.2	Eğitimde uygulamaya yönelik ağırlığın artırılması	Hedef No.1	Ders içerik ve çıktılarının uygulamaya dönük olarak güncellenmesi
		Hedef No.2	Laboratuvar ve atölyelerin güncellenmesi
		Hedef No.3	Fakültemiz web sayfasında her anabilim dalına ait verilerin güncellenmesi
Amaç No.3	Ders programlarının ihtiyaçlar doğrultusunda güncellenmesi	Hedef No.1	Eğitim Öğretim Programları faaliyetlerinin düzenleyen yönergenin güncelliğinin sağlanması
		Hedef No.2	İstihdama yönelik derslerin müfredata eklenmesi (Mesleki yabancı dil, girişimcilik gibi)
		Hedef No.3	Müfredatların teknoloji ve bilişim esaslı olarak güncellenmesi
Amaç No.4	Lisans ve lisansüstü programlarda disiplinler arası etkileşimin sağlanması	Hedef No.1	Her yıl tüm dersler için dönem sonunda başarı durumlarının değerlendirilmesi
		Hedef No.2	Kalitenin artırılması için yeni kriterlerin belirlenmesi
		Hedef No.3	ERASMUS programları çerçevesinde öğrenci ve öğretim elemanı değişiminden yararlanan öğrenci ve öğretim elemanı sayısının artırılması

### III. FAALİYETLERE İLİŞKİN BİLGİ VE DEĞERLENDİRMELER

#### A. Mali Bilgiler

##### 1. Bütçe Uygulama Sonuçları

##### 1.1. Bütçe Giderleri

Tablo 64 Bütçe Giderleri					
Türü	Başlangıç Ödeneği	Eklenen Ödenek	Harcama	Fark	Gerçekleşme Oranı (%)
01-Personel Giderleri	25.612.586,47	-	25.585.324,47	27.262,00	99,89
02-Sosyal Güvenlik Kurumlarına Devlet Primi Giderleri	67.572,00	-	67.572,00	-	100
<b>TOPLAM</b>	<b>25.680.158,47</b>	<b>-</b>	<b>25.652.896,47</b>	<b>27.262,00</b>	<b>100</b>

## Bütçe hedef ve gerçekleřmeleri ile meydana gelen sapmaların nedenleri;

Bütçe hedef ve gerçekleřmelerinde sapma bulunmamaktadır.

## 2. Temel Mali Tablolara İliřkin Açıklamalar

BKMYBS’de temel mali tablolar kurumsal olarak hazırlanmakta olup, birim bazlı rapor üretilmemektedir.

## 3. Mali Denetim Sonuçları

Fakültemiz iç ve dış mali denetim geçirmemiřtir.

### 3.1. Harcama Öncesi Mali Kontrol

Fakültemizin 2022 mali yılı bütçesinden satın alma işlemleri gerçekleştirilmemiřtir.

### 3.2. Harcama Sonrası İç Denetim

Fakültemiz iç mali denetim geçirmemiřtir.

### 3.3. Dış Denetim

Fakültemiz dış mali denetim geçirmemiřtir.

## 4. Diğer Hususlar

Eklenecek husus bulunmamaktadır.

## B. Performans Bilgileri

### 1. Program, Alt Program, Faaliyet Bilgileri

Birimimiz, Üniversitemiz yılı performans programı kapsamında sorumlu birim olarak tanımlanmadığından performans programına ilişkin Birimimizin sunacağı bilgi bulunmamaktadır

#### 1.1 Proje Bilgileri

Tablo 65 Bilimsel Arařtırma Proje Sayısı					
Proje Türü	2022				Toplam Proje Bütçesi (TL)
	Önceki Yılda Devreden Proje	Yıl İinde Eklenen Proje	Toplam	Yıl İinde Tamamlanan Proje	
Strateji ve Bütçe Başkanlığı					
TÜBİTAK	3	4	2		786.000
Avrupa Birlięi					

Bilimsel Araştırma Projeleri (BAP)	9	3	8	5	30.600
Bilimsel Araştırma Projeleri (BAP)	1	2	3	1	109.524.000
KOSGEB					
İZKA					
TÜSEB					
Diğer				9	30.000
<b>TOPLAM</b>	<b>13</b>	<b>9</b>	<b>13</b>	<b>15</b>	<b>110.370.600</b>

**Tablo 66 Bilimsel Araştırma Proje Bütçe Gerçekleşmeleri**

Proje Türü	Proje Bütçesi (Yıllar İtibariyle Gerçekleşme Durumu)	
	2021	2022
Strateji ve Bütçe Başkanlığı		
TÜBİTAK		2
AB		
BAP	26.153,61	4
KOSGEB		
İZKA		
TÜSEB		
Diğer		6.000,00
Diğer		6
<b>TOPLAM</b>	<b>26.153,61</b>	

**Tablo 67 Bilimsel Araştırma Projeleri Listesi**

Sıra No	Yıl	Proje Türü (*)	Proje Adı	Proje Yürütücüsü	Proje Bütçesi (TL)	Harcanan (TL)	Proje Süresi	Bölüm / Anabilim Dalı	Proje Başlama Tarihi	Proje Bitiş Tarihi
1	2022	Kültür ve Turizm Bakanlığı	Panaztepe Arkeolojik Kazı Projesi	Dr. Öğr. Üyesi Ümit Çayır	150.000	12000	1 yıl	Coğrafya	01.01.2022	31.12.2022
2	2022	Kültür ve Turizm Bakanlığı	Limantepe Arkeolojik Kazı Projesi	Prof. Dr. Vasif ŞAHOĞLU	700.000	5000	1 yıl	Coğrafya	01.01.2022	31.12.2022
3	2022	Kültür ve Turizm Bakanlığı	Teos Arkeolojik Kazı Projesi	Prof. Dr. Musa KADIOĞLU	800.000	9000	1 yıl	Coğrafya	01.01.2022	31.12.2022
4	2022	Kültür ve Turizm Bakanlığı	Tralleis Arkeolojik Kazı Projesi	Doç. Dr. Murat ÇEKİLMEZ	100.000	2000	1 yıl	Coğrafya	01.01.2022	31.12.2022
5	2022	Kültür ve Turizm Bakanlığı	Tisna Arkeolojik Kazı Projesi	Doç. Dr. Emre ERDAN	100.000	2000	1 yıl	Coğrafya	01.01.2022	31.12.2022

6	2022	TÜBİTAK 121Y252	30 Ekim 2020 Ege Denizi Depreminde n En Çok Etkilenen İzmir Bornova Havzası'nın Yerbilimsel Özelliklerini n Belirlenmesi	Prof. Dr. Mahmut DRAHOR	780.00 0	600.00	1 yıl	Coğrafya	01.01.2 022	31.12.2 022
7	2022	TÜBİTAK 2209-A	Çan'da (Çanakkale) Hava Kirliliği ve İklim Elemanları Arasındaki İlişkiler	İlayda GÖKDAĞ	6000		1 yıl	Coğrafya/ Fiziki Coğrafya ABD	Kasım 2022	Haziran 2023
8	2022	Kazı Projesi	İzmir İli, Menemen İlçesi, Maltepe Beldesi Panaztepe Arkeolojik Kazı Projesi Kapsamında, Alüvyal Jeomorfoloji, Paleocoğrafya Ve Jeoarkeoloji Araştırmaları	Panaztepe Kazı Başkanlığı	-	-	2017- Deva m ediyor (2017' den bu yana 1 yıllık süreçle re her yıl)	Coğrafya / Fiziki Coğrafya	2017	Devam ediyor
9	2022	BAP	Çevreci İnsani Bilimler Alanı için Örnek Bir Çalışma: Kozak (Bergama)' ta Gözlenen İklim Değişikliği nin, Fıstıkçamı Yetiştiricili ği ve Çam Fıstığı Üretimine Etkileri ile Yöre Halkının Küresel İklim Değişikliği Algısı.	Dr. Öğr Üyesi Sezgin Toska	30,600		12 ay	İngiliz Dili ve Edebiyatı	28.03.2 022	
10	2022	BAP	COVID-19 Salgın Döneminin Kültürel Etkileşim ve	Prof. Dr. Mehmet Ali AKKAYA	30.000	26.000	18	Bilgi ve Belge Yönetimi	15.10.2 021	15.11.2 022

			Sosyalleşme Mekânı Olarak Halk Kütüphanelerine Etkisi: Normalleşme Süreci İçin Öneriler Eşliğinde İzmir Örneği							
11		BAP	İzmir Milli Kütüphanesi Koleksiyonunda Yer Alan Harita Ve Şehir Planlarının Analizi, Değerlendirilmesi Ve Dijitalleştirilerek Basılı Kataloğunun Hazırlanması	Dr. Öğretim Üyesi Özgür POLAT	46,049.99 TL	18.971 TL	15	Bilgi ve Belge Yönetimi	21.02.2022	
12			Bireylerin Sağlık Okuryazarlığı Düzeyini Geliştirme: Eğitim İçeriği Planlama ve Uygulama Projesi	Doç. Dr. Gülten ALIR DERBENT	37,371.70 TL	29,810 TL	18	Bilgi ve Belge Yönetimi	21.03.2022	
13	2022	BAP	Moğolistan'daki Türk Kültür Eserleri (Yazıtlar, Kaya Resimleri, Tamgalar) İKÇÜ BAP	Prof. Dr. Şaban Doğan	70.558	70.558	3 YIL	TÜRK DİLİ VE EDEBİYATI	19.06.2020	19.12.2022
14	2021 - GAP - SBB F-0035	GAP	Premenstrual Sendromu Olan Genç Kadınlarda Objektif Uyku Kalitesi, Subjektif Uyku Kalitesi ve Bilişsel İşlevler arasındaki İlişkiler	Doç. Dr. Nurcihan Kiriş	32,257	32,257	18 ay	Psikoloji /Deneysel Psikoloji Anabilim Dalı	20.09.2021	20.03.2023 (Rapor aşamasında)
15	BAP TYL Projesi: 2021 - TYL - SOB	BAP TYL	Üniversite Öğrencilerinde Serbest Yaşam Uykusu, Bellek, Dikkat ve Akademik Başarı	Doç. Dr. Nurcihan Kiriş	6,546	6,546	12 ay	Psikoloji /Deneysel Psikoloji Anabilim Dalı	08.11.2021	08.11.2022 (Rapor aşamasında)



	E-0020		Arasındaki İlişkilerin İncelenmesi							
16	2021 - TYL - SOB E-0019	BAP TYL	Üniversite Öğrencilerin de İnternet Bağımlılığı, Objektif Uyku Kalitesi, Subjektif Uyku Kalitesi ve Bilişsel İşlevler Arasındaki İlişkilerin İncelenmesi	Doç. Dr. Nurcihan Kiriş	6,404	6,404	10	Psikoloji /Deneysel Psikoloji Anabilim Dalı	08.11.2021	08.09.2022 (Rapor aşamasında)
17	2022	GAP	Türkiye'de Yaşayan Suriyeli ve Afgan Mültecilerin Kültürleşme Süreçleri ve Girişimciliğe İlişkin Algıları	Prof. Dr. Zehra Nuray Nişancı	41.699	32.000	12 ay	İktisadi ve İdari Bilimler Fakültesi/ Sosyal ve Beşeri Bilimler Fakültesi, Psikoloji	Şubat, 2022	Şubat, 2023
18	2021-25	Tübitak 1004	Ülkemizde ve Dünyada Halk Sağlığını En Fazla Tehdit Eden HPV ve İnfluenza Kaynaklı Enfeksiyonlara Karşı Tanı Kitleri, İlaç Formülasyonları ve Aşı Geliştirilmesi				48	Psikoloji Bölümü Araştırmacıları: Burcu Güler Filiz Künüroğlu Demet Vural Yüzbaşı	01.06.2021	30.05.2025
19		MEB	Suriyeli Çocukların Türk Eğitim Sistemine Entegrasyonunun Desteklenmesi Projesi (PIKTES)					Demet Vural Yüzbaşı	01.05.2022	30.10.2022
20	2021-25	Tübitak 1004-Mükemmeliyet Merkezi Destek Programı	Ülkemizde ve Dünyada Halk Sağlığını En Fazla Tehdit Eden HPV ve İnfluenza Kaynaklı Enfeksiyonlara Karşı Tanı Kitleri, İlaç Formülasyon				48	Psikoloji Bölümü Araştırmacıları: Burcu Güler Filiz Künüroğlu Demet Vural Yüzbaşı	01.06.2021	30.05.2025

			ları ve Aşı Geliştirilmesi					(Bursiyer: Sümeyye Sema Yılmaz)		
21	2022	BAP	Van Aladağ Moğol Sarayı (Diadim Patros Erciş Yüzey Araştırması) Proje No: 2022-YÖNP-Türk-0001	Prof. Dr. Ersel ÇAĞLITÜTÜ NCİGİL	40.135 TL	20.000	1 YIL	Türk-İslam Arkeolojisi Anabilim Dalı	Haziran 2022	Aralık 2022
22	2022	T.C Kültür ve Turizm Bakanlığı	Van Aladağ Moğol Sarayı (Diadim Patros Erciş Yüzey Araştırması)	Prof. Dr. Ersel ÇAĞLITÜTÜ NCİGİL	-	-	1 YIL	Türk-İslam Arkeolojisi Anabilim Dalı	Nisan 2022	Kasım 2022
23	2022	T.C Kültür ve Turizm Bakanlığı	Smyrna Antik Kenti Kazı Araştırma Restorasyon Projesi (CK013501(2022))	Doç. Dr. Akın ERSOY	3.000.000	3.000.000	1 YIL	Türk-İslam Arkeolojisi Anabilim Dalı		Aralık 2022
24	2022	BAP	Osmanlı Yapısının 3B Belgelenmesi Ve Mimari Belgesel Hazırlanması	Prof. Dr. Deniz ÖZKUT	-	-	-	Türk-İslam Arkeolojisi Anabilim Dalı	2019	Devam Ediyor
25	2022	Türk Tarih Kurumu	İzmir Agora Ören Yerinde Bulunan Osmanlı Bakiyeleri	Prof. Dr. Harun ÜRER	-	-		Türk-İslam Arkeolojisi Anabilim Dalı	2018	Devam Ediyor
<b>TOPLAM</b>										

### 1.3. Diğer Faaliyet Bilgileri

<b>Tablo 68 Hizmet, Bilim-Sanat, Teşvik ve Grup Başarı Ödülleri</b>	
<b>Ödül Türü</b>	<b>2022</b>
Bilimde Hizmet Ödülü	1
<b>TOPLAM</b>	<b>1</b>

**Tablo 69 Doktora ve Yüksek Lisans Tezleri**

Programın Adı	Tezin Türü (Doktora/Yüksek Lisans)	Tezin Adı	Öğrencinin Adı	Tez Yöneticisi	Tezin Durumu
Coğrafya	Yüksek Lisans	Gediz Deltası'nın Holosen Paleocoğrafyası ve Panaztepe'nin Jeoarkeolojisi	Emre KARA	Doç. Dr. Serdar VARDAR	Devam ediyor
Coğrafya	Yüksek Lisans	Bozdağ Çevresinin (Karaburun) Karst Jeomorfolojisi ve Peynirini Mağarasında Speleolojik-Jeoarkeolojik Araştırmalar	Ümit GÜNHAN	Doç. Dr. Serdar VARDAR	Devam ediyor
Bilgi ve Belge Yönetimi	Doktora	Üniversite Kütüphanelerinde Değişim Yönetimi: Kullanıcı ve Personel Önceliklerinin Karşılaştırılması	Nilay Cevher	Doç. Dr. İrem Soydal Öztürk	Devam ediyor. (24 Ocak 2023 tarihinde savunma sınavı olacaktır.)
Bilgi ve Belge Yönetimi	Doktora	Bilim Ontolojisi Geliştirme Model Önerisi	Talih Öztürk	Prof. Dr. Özlem Gökçurt Demirtel	Devam
Türk Dili ve Edebiyatı	Yüksek Lisans	ESKİ UYGURCA İNSADİSUTRA'NIN DİLİ	Nurullah Karagül	Prof. Dr. Şaban Doğan	Tamamlandı
Türk Dili ve Edebiyatı	Yüksek Lisans	TÜRKİYE SAHASI HALK ANLATMALARINI VE TÜRK KORKU SİNEMASI ÜZERİNE KARŞILAŞTIRMALI ARKETİP İNCELEMESİ	Şeyma Soyyılmaz	Doç. Dr. Bülent Akın	Tamamlandı
Türk Dili ve Edebiyatı	Yüksek Lisans	Geleneksel Türk Çocuk Oyunlarının Dijital Oyun Şeklindeki Üretimlerinin Kültürel Bellek Bağlamında İncelenmesi	Ebru Unyuk	Doç. Dr. Bülent Akın	Tamamlandı
Türk Dili ve Edebiyatı	Yüksek Lisans	KİTAB-I DEDE KORKUT'TA EKLİ VE EDATLI İSİM ÇEKİMİ-İŞLEVSEL BİR YAKLAŞIM	İlayda Tevkür	Doç. Dr. Sinan Güzel	Tamamlandı
Türk Dili ve Edebiyatı	Yüksek Lisans	İdil-Ural Bölgesinin Türk Bildiri Edebiyatı	Kamila İshakova	Dr. Öğr. Üyesi Selçuk Türkyılmaz	Tamamlandı
Türk Dili ve Edebiyatı	Yüksek Lisans	Alevî-Bektaşî Kültür Enstitüsü Arşivi 24 numarada kayıtlı şiir mecmuasının transkripsiyonlu metni ve Mecmuaların Sistemik Tasnifi Projesi'ne (MESTAP) göre tasnifi	Ömer Çağlayan	Prof. Dr. Ömür Ceylan	Tamamlandı
Genel Psikoloji	YL	Düşünce Kaynaşması Ve Obsesif-Kompulsif Bozukluğun Farklı Belirti Boyutları Arasındaki İlişkide Duygu Düzenleme Güçlüklerinin, Düşünce Kontrolünün ve Öz-Şefkatin Rollerinin İncelenmesi	Nur Başakhan Uzun	Doç. Dr. Zümrüt Gedik	Başarılı

Tezli Yüksek Lisans	Yüksek Lisans	David Hume'un Epistemolojisine Göre Bilimin İmkânı ve Sınırları	Arda İnce	Doç. Dr. Pakize Arıkan Sandıkcıoğlu	Aktif
Tezli Yüksek Lisans	Yüksek Lisans	Jean Jacques Reusseau'da Mülkiyet Kavramı	Tuğberk Subaşı	Dr. Öğr. Üyesi Hilal Kahraman	Aktif
Tezli Yüksek Lisans	Yüksek Lisans	Heidegger'in Nesne Kavramı Eleştirisindeki Pragmatik Öğeler	Tuğba Pekdoğan	Doç. Dr. Özgür Aktok	Aktif
Tezli Yüksek Lisans	Yüksek Lisans	Emil Michel Cioran'ın Nihilizmi Bağlamında Varoluş ve Ölüm	Can Berk Çelikleş	Doç. Dr. Özgür Aktok	Aktif
Tezli Yüksek Lisans	Yüksek Lisans	Giorgio AGAMBEN' in Siyaset Felsefesinde Mülteci Sorunu	Sırrı Cengiz	Prof. Dr. Yıldız Karagöz Yeke	Aktif
Tezli Yüksek Lisans	Yüksek Lisans	Zihnin Yeniden Keşfi: J. Searle ve Biyolojik Doğalcılık	Bilge Günay	Dr. Öğr. Üyesi Hilal Kahraman	Aktif
Tezli Yüksek Lisans	Yüksek Lisans	Colin McGinn'in Zihin Felsefesinde Çözümlemeyen Problem	Cansu Karagül	Doç. Dr. Pakize Arıkan Sandıkcıoğlu	Aktif
Tezli Yüksek Lisans	Yüksek Lisans	Yargı Krizinde "Yüce" Kritiği :Kant ve Lyotard	Ebru Gök	Doç. Dr. Özcan Yılmaz Sütücü	Aktif
Tezli Yüksek Lisans	Yüksek Lisans	Burjuvazinin Gizli Çekiciliği: Tat	Eren Saran	Doç. Dr. Özcan Yılmaz Sütücü	Aktif
Tezli Yüksek Lisans	Yüksek Lisans	Karl Marx'ın Modern Hukuk Eleştirisi ve Özgürlük Kavramı	Burçin Yıldız	Doç. Dr. Özgür Aktok; Prof. Dr. Doğan Göçmen	Mezun
Tezli Yüksek Lisans	Yüksek Lisans	Hannah Arendt'in Felsefesinde Kötülüğün Kamusal ve Özel Alana Yansıması	Dilan Akpolat	Prof. Dr. Yıldız Karagöz Yeke	Mezun
Tezli Yüksek Lisans	Yüksek Lisans	İnsan Ontolojisi Açısından Immanuel Kant'ta Kişi (Person) Kavramı	Sümeyye Şen	Prof. Dr. Bülent Sönmez	Mezun
Türk-İslam Arkeolojisi	Yüksek Lisans	Osmanlı Dönemi'nde İzmir'de Kadın Baniler ve Mimari Etkinlikleri	Aslıhan Balcı	Doç. Dr. Sema KÜSKÜ	Devam Ediyor

## 2. Performans Sonuçlarının Değerlendirilmesi

Performans Sonuçları Tablosu ilgili birimlere ve bölümlere gönderilmekte ve yapılan geri dönüşler neticesinde doldurulmaktadır.

## 2.1. Alt Program Hedef ve Göstergeleriyle İlgili Gerçekleşme Sonuçları ve Değerlendirmeler

Performans Sonuçları Tablosu fakültemiz ilgili birimlere ve bölümlere gönderilmekte ve yapılan geri dönüşler neticesinde veriler toplanıp tabloya işlenmektedir.

## 2.2. Performans Denetim Sonuçları

Birimimize 01/11/2022 tarihinde iç tetkik gerçekleştirilmiş olup herhangi bir uygunsuzluk saptanmamıştır.

## 3. Stratejik Plan Değerlendirme Tabloları

Tablo 70 Birim Stratejik Plan Değerlendirme Sonuçları							
Gösterge No	Performans Göstergesi	Yılı/Dönemi Gerçekleşen Değerler					AÇIKLAMALAR
		2020	2021	2022	2023	2024	
PG1.1.1	Akredite program sayısı	-	-	-	-	-	
PG1.2.2	Öğretim elemanlarının aktif katılım sağladığı ulusal bilimsel etkinlik sayısı	1	21	-	-	-	
PG1.2.3	Öğretim elemanlarının aktif katılım sağladığı uluslararası bilimsel etkinlik sayısı	0	44	-	-	-	
PG1.2.4	Eğiticilerin eğitimine yönelik düzenlenen etkinlik sayısı	1	4	-	-	-	
PG1.2.5	Eğiticilerin eğitimi programı kapsamında eğitim alan öğretim üyesi sayısı	1	9	-	-	-	
PG1.4.2	Yan dal program sayısı	0	9	-	-	-	
PG1.4.4	Uzaktan eğitim program sayısı	9	9	8	-	-	
PG1.5.1	Yabancı uyruklu öğrenci oranı (%)	3	2,83	2,90	-	-	
PG2.5.1	Üniversite tarafından düzenlenen ulusal bilimsel etkinlik sayısı	0	0	-	-	-	
PG2.5.1	Üniversite tarafından düzenlenen uluslararası bilimsel etkinlik sayısı	0	0	-	-	-	
PG3.1.3	Staj imkanı sağlanan öğrenci sayısı	114	81	140	-	-	
PG5.2.2	Öğrenci memnuniyet düzeyi (%)	39	-	3,40	-	-	

4.

## **Performans Bilgi Sisteminin Değerlendirilmesi**

Performans Sonuçları Tablosu ilgili birimlere ve bölümlere gönderilmekte ve yapılan geri dönüşler neticesinde doldurulmaktadır.

### **5. Diğer Hususlar**

Eklenecek husus bulunmamaktadır.

## **IV. KURUMSAL KABİLİYET ve KAPASİTENİN DEĞERLENDİRİLMESİ**

Fakültemiz raporda belirtilen mevcut durumu ile olabilecek en iyi şekilde hizmet sunma çabası içinde olmakla beraber, iyileştirilmesi gereken elzem ihtiyaçları da bulunmaktadır.

İnsan kaynağı ihtiyacı yanında Fakültemiz daha iyi hizmet sunması açısından Üniversitemizin gelişimine uygun olarak idari ofis sayısının artırılmasına, arşiv, depo/ambar ve toplantı salonu gibi fiziksel alanlara ihtiyaç duyulmaktadır. Bu gibi yetersizlikler iş ve işlemlerimizi olumsuz olarak etkilemektedir.

### **A. Üstünlükler**

#### **Üstünlüklerimiz;**

1. Yeni kurulan bir fakülte olduğu için bölümlerin akademik kadro ve program olarak günün gerekleri doğrultusunda yeniden tasarlanabilir olması
2. Akademik ve idari kadronun genç ve dinamik olması
3. İnsan odaklı, katılımcılığı önemseyen, değer yaratacak farklılıklara ve değişime açık bir idari kadronun bulunması
4. Kalifiye işgücü bulma potansiyelinin olması
5. Lisansüstü öğrenime talebin artması
6. Kamu kurum ve kuruluşlarıyla ilişkilerin olumlu olması

#### **Fırsatlarımız;**

1. Fakültenin İzmir gibi cazibe merkezi bir şehirde yer alması.
2. Kentteki diğer üniversitelerle multidisipliner çalışmalar gerçekleştirme olanağı
3. Kentte yer alan diğer üniversiteler ve TRT gibi kurumlarla ortak kullanım protokolleri imzalanarak laboratuvar ve diğer teknik altyapının güçlendirilmesine yönelik potansiyelin olması
4. İş olanaklarının geniş olması

### **B. Zayıflıklar**

#### **Zayıf yönlerimiz;**

1. Akademik ve idari personel sayısının yetersiz olması
2. Fiziki koşulların yetersiz olması
3. İzmir Kâtip Çelebi Üniversitesi'nin vakıf üniversitesi olduğuna yönelik algı
4. Bütçe kısıtlılığı

#### **Tehditlerimiz;**

1. Kampus alanına ulaşıma ilişkin kısıtlı imkânlar
2. Rakip devlet üniversitelerinin köklü yapısı
3. Kentteki vakıf üniversitelerinin fiziki olanaklarının fazlalığı

## **C. Değerlendirme**

Eklenecek husus bulunmamaktadır.

## **V. ÖNERİ VE TEDBİRLER**

Eklenecek husus bulunmamaktadır.

## **EKLER**

**İÇ KONTROL GÜVENCE BEYANI[1]**

Harcama yetkilisi olarak görev ve yetkilerim çerçevesinde;

Harcama birimimizce gerçekleştirilen iş ve işlemlerin idarenin amaç ve hedeflerine, iyi malî yönetim ilkelerine, kontrol düzenlemelerine ve mevzuata uygun bir şekilde gerçekleştirildiğini, birimimize bütçe ile tahsis edilmiş kaynakların planlanmış amaçlar doğrultusunda etkili, ekonomik ve verimli bir şekilde kullanıldığını, birimimizde iç kontrol sisteminin yeterli ve makul güvenceyi sağladığını bildiririm.

Bu güvence, harcama yetkilisi olarak sahip olduğum bilgi ve değerlendirmeler, yönetim bilgi sistemleri, iç kontrol sistemi değerlendirme raporları, izleme ve değerlendirme raporları ile denetim raporlarına dayanmaktadır.[2]

Bu raporda yer alan bilgilerin güvenilir, tam ve doğru olduğunu beyan ederim.[3] (İzmir-31/01/2023)

Dr.Öğr.Üyesi Sezgin TOSKA

Dekan V.



